

Batterilevetid

Inntil 15 år
(1xCR2450)

Dimensjoner

42x42x8 mm

Drifttemperatur

-25 til +35 °C
Ikke-kondenserende

Kabelverrsnitt

Tilkoblinger:
1,5–2,5 mm²

Radio

2,4 GHz mesh
Bluetooth®
<10 dBm

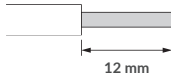
Radiorekkevidde

Ca. 10 m innendørs.
Batteridrevne
produkter forlenger
ikke rekkevidden til
Plejd-mesh.

Oppfylte standarder

Plejd AB erklærer at WIN-01 er i overens-
stemmelse med direktiv 2014/53/EU.

Samsvarserklæringen i fulltekst er
tilgjengelig på følgende internettadresse:
plejd.com/compliance



Support

Ved spørsmål, vennligst kontakt vår kundeservice:
support@plejd.no | +47 416 75 353



WIN-01 INSTALLASJONSMANUAL



Du finner mer informasjon
i Plejd-appen og på plejd.no



Oppfylte standarder

Ikke bruk produktet hvis det har synlige
tegn på skade.



Avfallshåndtering og gjenvinning

Dette elektriske produktet skal ikke kastes
sammen med annet husholdningsavfall.
Kontakt ditt lokale resirkuleringscenter for
veiledning om avhending av elektrisk og
elektronisk utstyr.

OBS!

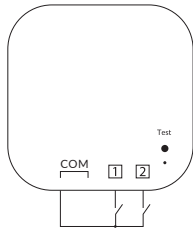
Ikke koble WIN-01 til noen strømkilde.

Koble til produktet

Trinn 1. Koble WIN-01 til alle typer brytere i henhold til koblingsskjemaet. Vri kabelen hvis den er flertrådet.

Trinn 2. Trykk på den tilkoblede bryteren eller den innebygde testknappen på WIN-01 for å aktivere produktet (aktiv i 60 sekunder).

Trinn 3. Legg til enheten i Plejd-appen og følg installasjonstrinnene. Bruk appen til å fullføre installasjonen. Dette krever internett-forbindelse og Bluetooth®.

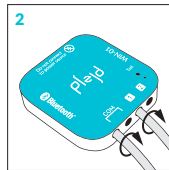
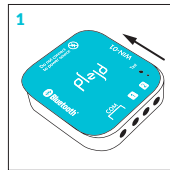


Kontrollinngang 1 og 2 bør kobles til en bryter (f.eks fjærbelastet trykkbryter, strømbryter eller markisebryter) for å kontrollere andre produkter trådløst fra Plejd.

Koble fra kablene

Alternativ 1. Skyv lokket tilbake i pilenes retning for å frigjøre kablene.

Alternativ 2. Vri kablene for å frigjøre dem.



Bytt ut batteriet

Fjern lokket ved å bruke et smalt verktøy i hullet under lokket og vinkle oppover. Bruk samme verktøy for å fjerne batteriet forsiktig.

