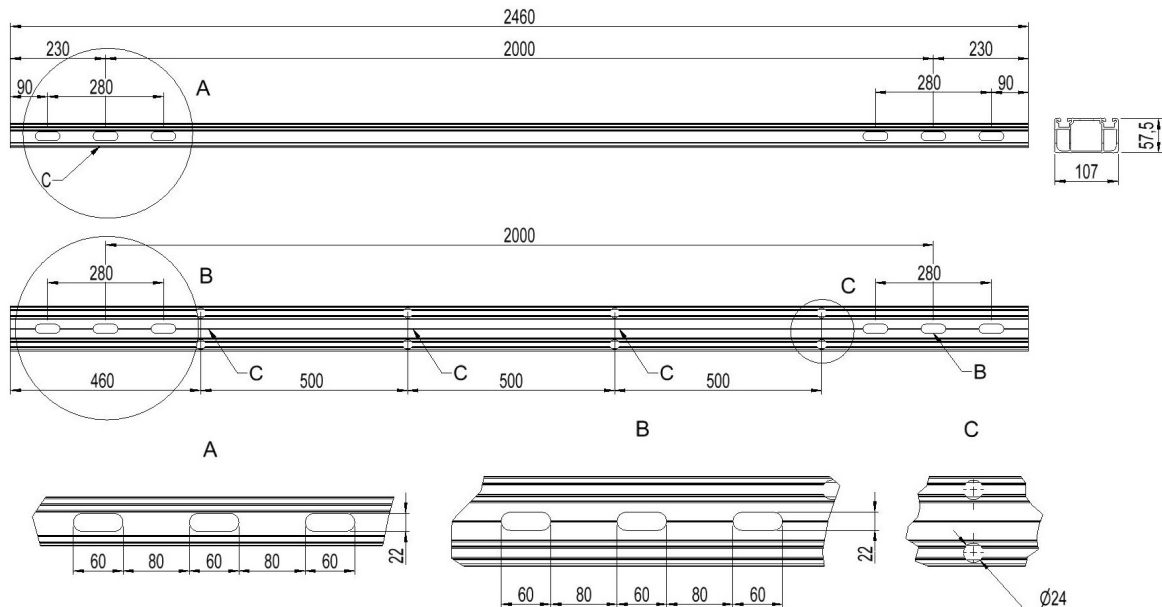


2836889 - Brytertravers TB2BKS



Beskrivelse	Brytertravers H-mast. Masteavstand 2m. Traversen kan brukes med a-mastbolt eller klave.
Enhet	STK
Vekt	8,5 kg
Materiale	Aluminium, bruneloksert
Mastetype	H/A-mast
Masteavstand	2m
Faseavstand	0,5m
Stolpeinnfesting	Bolt, 280mm-enkel masteklave
Traversprofil	P1 (57,5x107)