

Lysdata

Lysfluks

515 lm

Tunable white

2 200–4 000 K

Strålevinkel

40°

Dimming

0,1–100 %

RA

90

SDCM

3

L70/B50

60 000 h

Ta 35 °C

Lyskilde

LED (kan ikke skiftes av brukere)

Radio

2,4 GHz mesh

Bluetooth®

<10 dBm

Radiorekkevidde:

ca. 10 m innendørs.

Plejds meshteknikk forlenger rekkevidden ved at alle enheter kommuniserer via hverandre.

Tekniske data

IP-grad

Armatyr under tak: IP44

Driver: IP20

Beskyttelse

Elektronisk temp-beskyttelse

Isolasjonsklasse

Klasse II (2)

Omgivelses-temperatur

-25 til +35 °C

Maksimalt strømforbruk

8 W

Energi-effektivitetsklasse

F

Nettspenning

230 V~ 50 Hz

Standby-effekt

Pno, Psb: N/A

Pnet: 0,09 W

Maksimal bypass-strøm

16 A

Kabelverrsnitt

0,75–2,5 mm²

RISIKO FOR SKADE PÅ PERSON ELLER EIENDOM

Allt arbeid på apparatet skal utføres av autorisert elinstallatør. Nasjonale lover og regler skal følges.

Oppfylte standarder

Plejd AB erklærer at DWN-02 er i overensstemmelse med direktiv 2014/53/EU.

Samsvarserklæringen i fulltekst er tilgjengelig på følgende internettsadresse: plejd.com/compliance

Support

Ved spørsmål, vennligst kontakt vår kundeservice: support@plejd.no | +47 416 753 53

Plejd AB, Krokslätts Fabriker 27A
431 37 Mölndal, Sverige



Viktig informasjon

Ikke bruk produktet hvis det har synlige tegn på skade.

Lyskilden til denne armaturen kan ikke skiftes ut. Når lyskilden har nådd slutten av levetiden må hele armaturen skiftes ut. Hvis den eksterne fleksible kabelen til armaturen skades, skal armaturen vrakes.



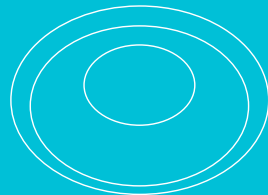
Avfallshåndtering og gjenvinning

Dette elektriske produktet skal ikke kastes sammen med annet husholdningsavfall. Kontakt ditt lokale resirkulerings-senter for veiledning om avhending av elektrisk og elektronisk utstyr.

NO

Plejd

DWN-02 INSTALLASJONS MANUAL



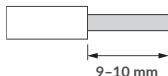
Du finner mer informasjon i Plejd-appen og på plejd.no

OBS! Koble ikke til dimmer.

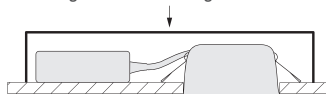
Dimmer er innebygd.



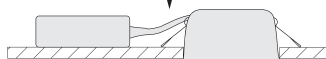
Monteres i et
Ø 83 mm hull.



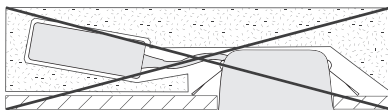
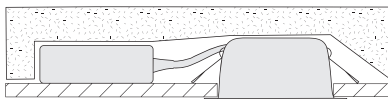
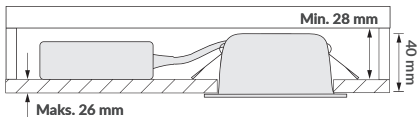
Bruk beskyttelsesboks for å øke
IP-graden ved montering i undertak.



IP20



Armaturløsning under tak IP44



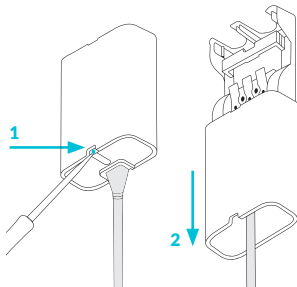
Isolasjon

Bryt strømmen før installasjon av DWN-02.

Installer produktet

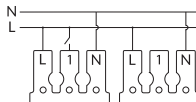
Trinn 1. Åpne driveren ved å trykke inn den blå knappen med et smalt verktøy.

Trinn 2. Dra hylsen mot lyskilden.



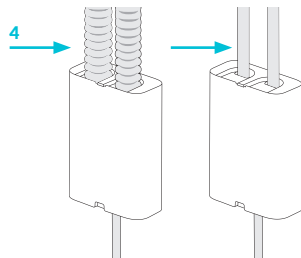
Trinn 3. Koble til faseleder (L) og nøytralleder (N). Kontrolleringang 1 kan brukes til styring med f.eks. fjærbelastet trykkbryter (forhåndsinnstilt), strømbryster eller bevegelsesvakt (med nøytralleder). Inngangen kan også brukes til trådløs styring av en eller flere andre produkter fra Plejd.

OBS! Ikke koble inngang 1 mellom flere produkter. Kontroll og tilkobling av flere armaturer i en gruppe gjøres trådløst i appen.



Armaturløsning 1 Armaturløsning 2

Trinn 4. Koble til med dobbeltisolert kabel eller 16 mm K-rør. Hvis den er montert med kabel, trykker du strekkavlastningen godt på plass. Hvis det brukes K-rør, fjerner du strekkavlastningen og skyver røret over kantene rundt åpningene. H05VV-F (2x0,75) og H05VV-F (3x1,5) skal bare brukes med 16 mm K-rør.





Trinn 5. Skyv hylsen over driveren for å lukke den, og installer deretter downlighten der du vil ha den.

Følg instruksjonene i appen

Last ned Plejd-appen fra App Store eller Google Play. Bruk appen til å fullføre installasjonen og gruppere downlightene. Dette krever internett-forbindelse og Bluetooth®.

Overføring av Plejd-systemet

Når du er ferdig med installasjonen finner du anleggs-koden i appen. Skriv koden på medfølgende klistrelapp . Sett klistrelappen i kundens sikringsskap og overlever deretter velkomstfolderen  til kunden.