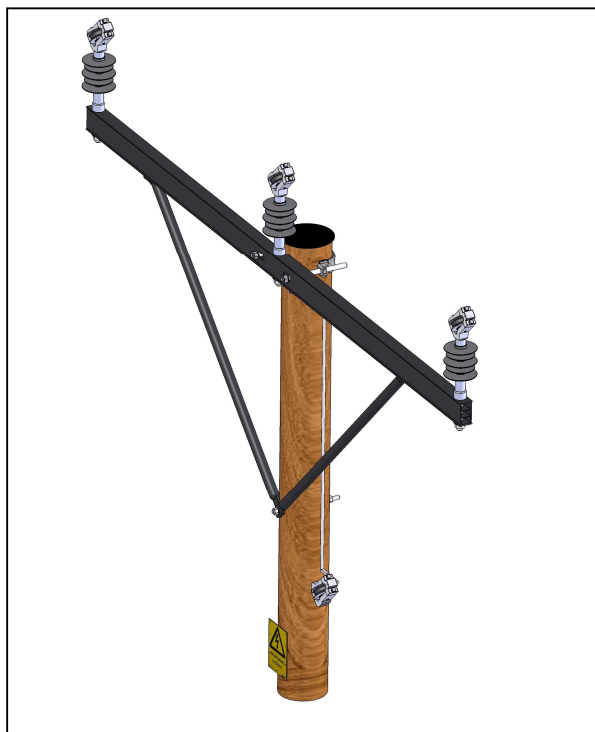


2818953 Satspakke bæremast, E-mast fase 1,2m.

Trinseklemme VINKEL, nedjord



Produktinformasjon:

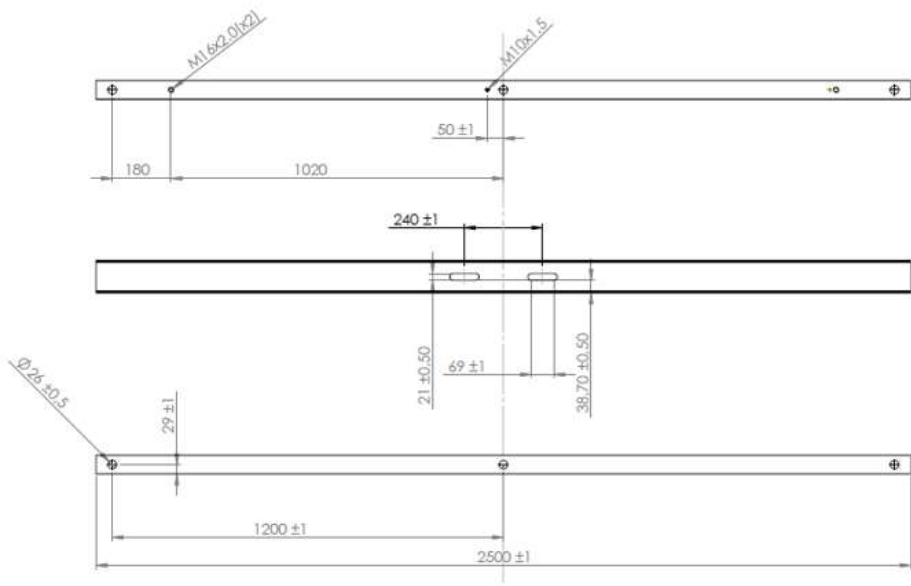
ES9016-2

ES-SYSTEMET - EFFEKTIVISER LINJEBYGGINGEN

Satspakkene leveres komplett med ferdig montert stolpetopp. Trinsefunksjonen på isolatoren gjør utkjøring og "bensling" enkelt. Passer til FeAl Ø 10,0-14,6mm og BLX/BLL 50,62 og 99. Alt nødvendig utstyr følger med i satspakkene.

BESKRIVELSE	VARETEKST
Mastetype	E-MAST
Masteinnfesting	Justerbar masteklave (1 stk.)
Legering travers	AlMgSi 6005A-T6
Isolatorstype	Kompositt
Krypestrømsvei *	537mm (standard)
Isolatorbolt	Stål (Fe) SS2541-1
*	Andre verdier levers på forespørsel

POS	ELNUMMER	BESKRIVELSE	ANT
2	2858220	ADVARSELSKILT M.SPIKER	1
3	2862951	TRINSEKLEMME VINKEL	3
4	2862953	PIGG-/STØTTEISOLATOR FOR TRINSE	3
5	2862965	ISOLATROBOLT (Fe) SS2541-1 M24X165MM. INK. MUTTER/SKIVE	3
6	2862962	AL.TRAVERS E-MAST, L=2500 FASE 1,2M (INK. TRYKKSTAG AL.)	1
7	2862969	JORDTRINSE VINKEL, BLANK LINE	1
8	2862987	TOPPHETTE Ø 200-270MM (INK. SPIKER M. PAKKNING)	1
9	2862990	UNIVERSAL MASTEKLAVE - KOMPLETT	1
10	2863001	GJENGEBOLT M16X330 FOR TRYKKSTAG M. MUTTER OG SKIVE	1
11	2858179	NEDJORD M/AVGRENING (CU 50MM2) INK. KRAMPER	1
12	2863031	JORDSKRUE FOR TRAVERS Ø=10,5MM	1



UNLESS OTHERWISE SPECIFIED: DIMENSIONS ARE IN MILLIMETERS SURFACE FINISH: TOLERANCES: LINEAR: ANGULAR:				FINISH	DRILL AND BEND SHARP EDGES	DO NOT SCALE DRAWING	REVISION
DESIGN	NAME	SIGNATURE	DATE			TITLE	
DRAWN							
CHECKED							
APPROVED							
WFS							
CLA							
					MATERIAL:		
					REQUIRE		
						DWG NO. LJE103-2500-1200-0	A3
						SCALE: 1:1	SHEET 1 OF 1

