

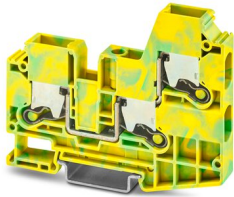
XTV 10-TWIN-PE - Jordingsklemme



1329606

<https://www.phoenixcontact.com/no/produkter/1329606>

Vær oppmerksom på at dataene som er angitt i dette PDF-dokumentet genereres fra vår onlinekatalog. Du finner komplette data i brukerdokumentasjonen. De generelle bruksvilkårene for nedlastinger fra Internett gjelder.



Jordingsklemme, antall tilkoblinger: 3, poltall: 1, tilkoblingstype: Push-X-tilkobling, Merketverrsnitt: 10 mm², tverrsnitt: 1,5 mm² - 16 mm², monteringsstype: NS 35/7,5, NS 35/15, farge: gulgrønn

Dine fordeler

- Rask ledertilkobling uten store kraftanstrengelser på grunn av forspent kontaktfjær
- Høy fleksibilitet ved lederinnføringen gir enkel tilkobling av ledere med eller uten endehylse
- Oversiktlig ledertilkobling grunnet tilkoblingsretning på siden og entydig betjeningsmekanismeposisjon
- Enkel innhenting av informasjon – QR-koden på rekkeklemmen gir all viktig informasjon om produktet
- Rekkeklemmer med Push-X-tilkobling er en del av COMPLETE line-systemet

Forretningsinformasjon

Artikkelnummer	1329606
Pakkestørrelse	50 Stk.
Minimum bestillingsmengde	50 Stk.
Rabattgruppe	31BBE2
Produkt nøkkel	BE2522
GTIN	4063151624194
Vekt pr. stk. (inkl. forpakning)	48,952 g
Vekt pr. stk. (ekskl. forpakning)	44 g
Tolltariffnummer	85369010
Opprinnelsesland	CN

XTV 10-TWIN-PE - Jordingsklemme



1329606

<https://www.phoenixcontact.com/no/produkter/1329606>

Tekniske spesifikasjoner

Anvisninger

Generelt

Merknad	Maks. belastningsstrøm skal ikke overskrides av sumstrømmen til alle tilkoblede ledere.
---------	---

Artikkelegenskaper

Produkttype	Jordingsrekkeklemme
Poltall	1
Bruksområde	Jernbaneindustri Maskinteknikk Anleggsteknikk
Antall tilkoblinger	3
Antall rekker	1

Isolasjonsegenskaper

Overspenningskategori	III
Forurensningsgrad	3

Elektriske egenskaper

Maksimalt effekttap ved nominelle betingelser	0 W
Teststøtspenning	8 kV

Tilkoblingsdata

Antall tilkoblinger pr. etasje	3
Nominelt tverrsnitt	10 mm ²
Avisoleringslengde	16 mm ... 18 mm
Prøvedor	A6 B5
Tilkobling iht. standard	IEC 60947-7-2
Ledertverrsnitt entrådet	1,5 mm ² ... 16 mm ²
Ledertverrsnitt [AWG]	14 ... 6 (omregnet i henhold til IEC)
Ledertverrsnitt flertrådet	2,5 mm ² ... 16 mm ²
Ledertverrsnitt flertrådet [AWG]	12 ... 6 (omregnet i henhold til IEC)
Ledertverrsnitt flertrådet (endehylse uten kunststoffhylse)	2,5 mm ² ... 10 mm ²
Ledertverrsnitt flertrådet (endehylse med kunststoffhylse)	2,5 mm ² ... 10 mm ²
Nominelt tverrsnitt	10 mm ²

Dimensjoner

Bredde	10,2 mm
Dekselbredde	2,2 mm
Høyde	68,5 mm
Høyde NS 35/15	77,5 mm

XTV 10-TWIN-PE - Jordingsklemme



1329606

<https://www.phoenixcontact.com/no/produkter/1329606>

Høyde NS 35/7,5	70 mm
Lengde	89,1 mm

Materialangivelser

Farge	gulgrønn
Brennbarhetsklasse iht. UL 94	V0
Isolasjonsmaterialgruppe	I
Isolasjonsmaterial	PA
Statisk isolasjonsmaterialinnsats i kulde	-60 °C
Relativ isolasjonsmaterial temperatur indeks (Elec., UL 746 B)	130 °C
Brannbeskyttelse for skinnegående kjøretøyer (DIN EN 45545-2) R22	HL 1 - HL 3
Brannbeskyttelse for skinnegående kjøretøyer (DIN EN 45545-2) R23	HL 1 - HL 3
Brannbeskyttelse for skinnegående kjøretøyer (DIN EN 45545-2) R24	HL 1 - HL 3
Brannbeskyttelse for skinnegående kjøretøyer (DIN EN 45545-2) R26	HL 1 - HL 3
Overflater antennelighet NFPA 130 (ASTM E 162)	bestått
Spesifikk optisk røykgasstetthet NFPA 130 (ASTM E 662)	bestått
Røykgasstoksitet NFPA 130 (SMP 800C)	bestått

Mekaniske egenskaper

Mekaniske spesifikasjoner

Åpen sidevegg	Ja
---------------	----

Miljø- og levetidsbetingelser

Svingning/bredbåndstøy

Testspesifikasjon	DIN EN 50155 (VDE 0115-200):2018-05
Spekter	Levetidstest kategori 2, på dreibar sokkel
Frekvens	$f_1 = 5 \text{ Hz}$ opptil $f_2 = 250 \text{ Hz}$
ASD-nivå	$6,12 \text{ (m/s}^2\text{)}^2\text{/Hz}$
Akselerasjon	3,12g
Testvarighet pr. akse	5 h
Testretninger	X-, Y- og Z-akse
Resultat	Test bestått

Støt

Testspesifikasjon	DIN EN 50155 (VDE 0115-200):2018-05
Slagform	Halvsinus
Akselerasjon	30g
Slagvarighet	18 ms
Antall slag pr. retning	3
Testretninger	X-, Y- og Z-akse (pos. og neg.)
Resultat	Test bestått

XTV 10-TWIN-PE - Jordingsklemme



1329606

<https://www.phoenixcontact.com/no/produkter/1329606>

Omgivelsesforhold

Omgivelsestemperatur (drift)	-60 °C ... 105 °C (maks. driftstemperatur over kort tid, se RTI Elec.)
Omgivelsestemperatur (lagring/transport)	-25 °C ... 60 °C (i korte perioder, ikke over 24 h, -60 °C til +70 °C)
Omgivelsestemperatur (montasje)	-5 °C ... 70 °C
Omgivelsestemperatur (betjening)	-5 °C ... 70 °C
Tillatt luftfuktighet (lagring/transport)	30 % ... 70 %

Standarder og bestemmelser

Tilkobling iht. standard	IEC 60947-7-2
--------------------------	---------------

Montering

Monteringstype	NS 35/7,5
	NS 35/15

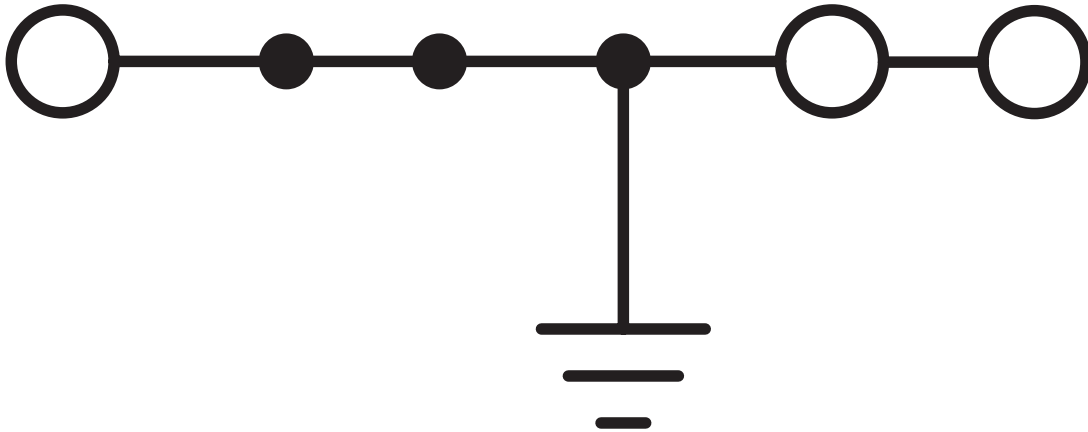
XTV 10-TWIN-PE - Jordingsklemme

1329606

<https://www.phoenixcontact.com/no/produkter/1329606>

Tegninger

Koblingskjema




XTV 10-TWIN-PE - Jordingsklemme



1329606

<https://www.phoenixcontact.com/no/produkter/1329606>

Godkjenninger

 cULus Recognized Godkjennings-ID: E60425				
	Nominell spenning U_N	Nominell strøm I_N	Tverrsnitt AWG	Tverrsnitt mm^2
Usegroup B			12 - 6	-
Usegroup C			12 - 6	-

 CSA Godkjennings-ID: 13631				
	Nominell spenning U_N	Nominell strøm I_N	Tverrsnitt AWG	Tverrsnitt mm^2
Usegroup B			12 - 6	-
Usegroup C			12 - 6	-

XTV 10-TWIN-PE - Jordingsklemme



1329606

<https://www.phoenixcontact.com/no/produkter/1329606>

Klassifiseringer

ECLASS

ECLASS-11.0

27141141

ETIM

ETIM 8.0

EC000901

UNSPSC

UNSPSC 21.0

39121400

XTV 10-TWIN-PE - Jordingsklemme

1329606

<https://www.phoenixcontact.com/no/produkter/1329606>

Tilbehør



Merk: Bruk av enkelte av tilbehørsdelene som er oppført nedenfor, kan begrense produktet.

FBS 2-10 - Stikkbro

3005947

<https://www.phoenixcontact.com/no/produkter/3005947>



Stikkbro, delingsmål: 10,2 mm, poltall: 2, farge: rød



Maks. strømbelastning: 57 A

FBS 5-10 - Stikkbro

3005948

<https://www.phoenixcontact.com/no/produkter/3005948>



Stikkbro, delingsmål: 10,2 mm, poltall: 5, farge: rød



Maks. strømbelastning: 57 A

XTV 10-TWIN-PE - Jordingsklemme

1329606

<https://www.phoenixcontact.com/no/produkter/1329606>




FBS 5-10 BU - Stikkbro

1040620

<https://www.phoenixcontact.com/no/produkter/1040620>



Stikkbro, delingsmål: 10,2 mm, poltall: 5, farge: blå

 Maks. strømbelastning: 57 A


RB ST 10-(2,5/4) - Reduksjonsbro

3030873

<https://www.phoenixcontact.com/no/produkter/3030873>



Reduksjonsbro, delingsmål: 10 mm, poltall: 2, lengde: 36 mm, farge: rød

 Maks. strømbelastning: 35 A

XTV 10-TWIN-PE - Jordingsklemme

1329606

<https://www.phoenixcontact.com/no/produkter/1329606>




RB ST 10-1,5/S - Reduksjonsbro

3213252

<https://www.phoenixcontact.com/no/produkter/3213252>



Reduksjonsbro, delingsmål: 3,5 mm, poltall: 2, lengde: 36 mm, farge: rød

 Maks. strømbelastning: 24 A

SZF 1-0,6X3,5 - Skrutrekker

1204517

<https://www.phoenixcontact.com/no/produkter/1204517>



Betjeningsverktøy, for ST-klemmer, også egnet som sporskrutrekker, størrelse: 0,6 x 3,5 x 100 mm, 2-komponentshåndtak, med antiskligrep

XTV 10-TWIN-PE - Jordingsklemme

1329606

<https://www.phoenixcontact.com/no/produkter/1329606>



D-XTV 10-TWIN - Endedeksel

1329609

<https://www.phoenixcontact.com/no/produkter/1329609>

Endedeksel, lengde: 89,1 mm, bredde: 2,2 mm, høyde: 62,3 mm, farge: grå



SZF 3-1,0X5,5 - Skrutrekker

1206612

<https://www.phoenixcontact.com/no/produkter/1206612>

Betjeningsverktøy, for ST-klemmer, også egnet som sporskrutrekker, størrelse: 1,0 x 5,5 x 150 mm, 2-komponentshåndtak, med antiskligrep



XTV 10-TWIN-PE - Jordingsklemme

1329606

<https://www.phoenixcontact.com/no/produkter/1329606>



CUTFOX 12 - Kabelkutteverktøy

1212128

<https://www.phoenixcontact.com/no/produkter/1212128>



Kabelkutter, vinklet, for kobber og aluminium opptil 12 mm diameter (opptil 35 mm²)

CUTFOX 18 - Kabelkutteverktøy

1212129

<https://www.phoenixcontact.com/no/produkter/1212129>



Kabelkutter, vinklet, for kobber og aluminium opptil 18 mm diameter (opptil 50 mm²)

XTV 10-TWIN-PE - Jordingsklemme

1329606

<https://www.phoenixcontact.com/no/produkter/1329606>



WIREFOX-E 10 - Avisoleringsverktøy

1212706

<https://www.phoenixcontact.com/no/produkter/1212706>



Avisoleringsverktøy, for ledninger og ledere fra 0,02 - 10 mm², selvjusterende, avisoleringslengde opptil 18 mm, kuttekapasitet opptil 10 mm² flertrådet / 1,5 mm² entrådet, avisoleringskniven kan skiftes ut

WIREFOX 10 - Avisoleringsverktøy

1212150

<https://www.phoenixcontact.com/no/produkter/1212150>



Avisoleringsverktøy, for ledninger og ledere fra 0,02 - 10 mm², selvjusterende, avisoleringslengde opptil 18 mm, kuttekapasitet opptil 10 mm² flertrådet / 1,5 mm² entrådet, avisoleringskniven kan skiftes ut

XTV 10-TWIN-PE - Jordingsklemme

1329606

<https://www.phoenixcontact.com/no/produkter/1329606>



WIREFOX-E 16 - Avisoleringsverktøy

1212707

<https://www.phoenixcontact.com/no/produkter/1212707>



Avisoleringsverktøy, for ledninger og ledere fra 4 - 16 mm², selvjusterende, avisoleringslengde opptil 18 mm, kuttekapasitet opptil 10 mm² flertrådet / 1,5 mm² entrådet, avisoleringskniven kan skiftes ut

WIREFOX 16 - Avisoleringsverktøy

1212155

<https://www.phoenixcontact.com/no/produkter/1212155>



Avisoleringsverktøy, for ledninger og ledere fra 4 - 16 mm², selvjusterende, avisoleringslengde opptil 18 mm, kuttekapasitet opptil 10 mm² flertrådet / 1,5 mm² entrådet, avisoleringskniven kan skiftes ut

XTV 10-TWIN-PE - Jordingsklemme

1329606

<https://www.phoenixcontact.com/no/produkter/1329606>



CRIMPFOX DUO 16S - Presstang

1202877

<https://www.phoenixcontact.com/no/produkter/1202877>



Krympetang, kontakttype: isolerte og uisolerte endehylser, standarder/bestemmelser: DIN 46228-1, DIN 46228-4, UL 486F, form A, E, F, tverrsnitt min.: 0,14 mm², tverrsnitt maks.: 16 mm², for TWIN endehylser opptil 2 x 6 mm², automatisk tverrsnittstilpasning, dreibar innsats, innføring fra siden og foran, kvadratisk pressing

CRIMPFOX 10S - Presstang

1212045

<https://www.phoenixcontact.com/no/produkter/1212045>



Presstang, til endehylser uten isolasjonskrage i henhold til DIN 46228 del 1 og endehylser med isolasjonskrage i henhold til DIN 46228 del 4, 0,14 mm² ... 10 mm², tvangssperre kan frigjøres, innføring på siden

XTV 10-TWIN-PE - Jordingsklemme

1329606

<https://www.phoenixcontact.com/no/produkter/1329606>



CRIMPFOX CENTRUS 10H - Presstang

1213156

<https://www.phoenixcontact.com/no/produkter/1213156>



Presstang, for uisolerte og isolerte endehylser DIN 46228 del 1 og 4 fra 0,14 mm² ... 10 mm², også for TWIN endehylser opptil 2 x 4 mm², automatisk grensesnitttilpasning, innføring fra siden, utstyrt med fallbeskyttelse

NS 35/ 7,5 PERF 2000MM - Monteringsskinne med hull

0801733

<https://www.phoenixcontact.com/no/produkter/0801733>



Monteringsskinne med hull, iht. EN 60715, material: Stål, forsinket, tykkfilmpassivert, Standardprofil, farge: sølv, Forpakkingsvariant med 25 stk. (50 m)

XTV 10-TWIN-PE - Jordingsklemme

1329606

<https://www.phoenixcontact.com/no/produkter/1329606>



NS 35/ 7,5 UNPERF 2000MM - Monteringsskinne uperforert

0801681

<https://www.phoenixcontact.com/no/produkter/0801681>



Monteringsskinne uperforert, iht. EN 60715, material: Stål, forsinket, tykkfilmpassivert, Standardprofil, farge: sølvfarget, Forpakkingsvariant med 25 stk. (50 m)

NS 35/ 7,5 WH PERF 2000MM - Monteringsskinne med hull

1204119

<https://www.phoenixcontact.com/no/produkter/1204119>



Monteringsskinne med hull, iht. EN 60715, material: Stål, forsinket, hvitpassivert, Standardprofil, farge: sølvfarget, Forpakkingsvariant med 25 stk. (50 m)

XTV 10-TWIN-PE - Jordingsklemme

1329606

<https://www.phoenixcontact.com/no/produkter/1329606>



NS 35/ 7,5 WH UNPERF 2000MM-VPE 10 - Monteringsskinne uperforert

1204122

<https://www.phoenixcontact.com/no/produkter/1204122>



Monteringsskinne uperforert, iht. EN 60715, material: Stål, forsinket, hvitpassivert, Standardprofil, farge: sølvfarget, Forpakkingsvariant med 10 stk. (20 m)

NS 35/ 7,5 AL UNPERF 2000MM - Monteringsskinne uperforert

0801704

<https://www.phoenixcontact.com/no/produkter/0801704>



Monteringsskinne uperforert, iht. EN 60715, material: Aluminium, uten belegg, Standardprofil, farge: sølvfarget, Forpakkingsvariant med 25 stk. (50 m)

XTV 10-TWIN-PE - Jordingsklemme

1329606

<https://www.phoenixcontact.com/no/produkter/1329606>



NS 35/ 7,5 ZN PERF 2000MM - Monteringsskinne med hull

1206421

<https://www.phoenixcontact.com/no/produkter/1206421>



Monteringsskinne med hull, iht. EN 60715, material: Stål, forsinket, Standardprofil, farge: sølvfarget, Forpkningsvariant med 25 stk. (50 m)

NS 35/ 7,5 ZN UNPERF 2000MM - Monteringsskinne uperforet

1206434

<https://www.phoenixcontact.com/no/produkter/1206434>



Monteringsskinne uperforet, iht. EN 60715, material: Stål, forsinket, Standardprofil, farge: sølvfarget, Forpkningsvariant med 25 stk. (50 m)

XTV 10-TWIN-PE - Jordingsklemme

1329606

<https://www.phoenixcontact.com/no/produkter/1329606>



NS 35/ 7,5 CU UNPERF 2000MM-VPE 10 - Monteringsskinne uperforert

0801762

<https://www.phoenixcontact.com/no/produkter/0801762>



Monteringsskinne uperforert, iht. EN 60715, material: Kobber, uten belegg, Standardprofil, farge: kobberfarget, Forpakkingsvariant med 10 stk. (20 m)

NS 35/ 7,5 CAP - Endehette

1206560

<https://www.phoenixcontact.com/no/produkter/1206560>

Monteringsskinne-endestykke, for monteringskinne NS 35/7,5



XTV 10-TWIN-PE - Jordingsklemme

1329606

<https://www.phoenixcontact.com/no/produkter/1329606>



NS 35/15 PERF 2000MM - Monteringsskinne med hull

1201730

<https://www.phoenixcontact.com/no/produkter/1201730>



Monteringsskinne med hull, lignende EN 60715, material: Stål, forsinket, tykkfilmpassivert, Standardprofil, farge: sølvfarget, Forpakkingsvariant med 25 stk. (50 m)

NS 35/15 UNPERF 2000MM - Monteringsskinne uperforert

1201714

<https://www.phoenixcontact.com/no/produkter/1201714>



Monteringsskinne uperforert, lignende EN 60715, material: Stål, forsinket, tykkfilmpassivert, Standardprofil, farge: sølvfarget, Forpakkingsvariant med 25 stk. (50 m)

XTV 10-TWIN-PE - Jordingsklemme

1329606

<https://www.phoenixcontact.com/no/produkter/1329606>



NS 35/15 WH PERF 2000MM - Monteringsskinne med hull

0806602

<https://www.phoenixcontact.com/no/produkter/0806602>



Monteringsskinne med hull, lignende EN 60715, material: Stål, forsinket, hvitpassivert, Standardprofil, farge: hvit, Forpakkingsvariant med 25 stk. (50 m)

NS 35/15 WH UNPERF 2000MM-VPE 10 - Monteringsskinne uperforet

1204135

<https://www.phoenixcontact.com/no/produkter/1204135>



Monteringsskinne uperforet, lignende EN 60715, material: Stål, forsinket, hvitpassivert, Standardprofil, farge: sølvfarget, Forpakkingsvariant med 10 stk. (20 m)

XTV 10-TWIN-PE - Jordingsklemme

1329606

<https://www.phoenixcontact.com/no/produkter/1329606>



NS 35/15 AL UNPERF 2000MM - Monteringsskinne uperforert

1201756

<https://www.phoenixcontact.com/no/produkter/1201756>



Monteringsskinne uperforert, lignende EN 60715, material: Aluminium, uten belegg, Standardprofil, farge: sølvfarget

NS 35/15 ZN PERF 2000MM - Monteringsskinne med hull

1206599

<https://www.phoenixcontact.com/no/produkter/1206599>



Monteringsskinne med hull, lignende EN 60715, material: Stål, forsinket, Standardprofil, farge: sølvfarget, Forpakkingsvariant med 25 stk. (50 m)

XTV 10-TWIN-PE - Jordingsklemme

1329606

<https://www.phoenixcontact.com/no/produkter/1329606>



NS 35/15 ZN UNPERF 2000MM - Monteringsskinne uperforert

1206586

<https://www.phoenixcontact.com/no/produkter/1206586>



Monteringsskinne uperforert, lignende EN 60715, material: Stål, forsinket, Standardprofil, farge: sølvfarget, Forpakkingsvariant med 25 stk. (50 m)

NS 35/15 CU UNPERF 2000MM-VPE 10 - Monteringsskinne uperforert

1201895

<https://www.phoenixcontact.com/no/produkter/1201895>



Monteringsskinne uperforert, lignende EN 60715, material: Kobber, uten belegg, Standardprofil, farge: kobberfarget, Forpakkingsvariant med 10 stk. (20 m)

XTV 10-TWIN-PE - Jordingsklemme

1329606

<https://www.phoenixcontact.com/no/produkter/1329606>

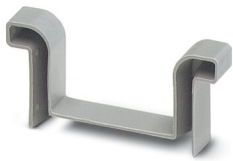


NS 35/15 CAP - Endehette

1206573

<https://www.phoenixcontact.com/no/produkter/1206573>

Monteringsskinne-endestykke, for monteringsskinne NS 35/15



NS 35/15-2,3 UNPERF 2000MM-VPE 10 - Monteringsskinne uperforert

1201798

<https://www.phoenixcontact.com/no/produkter/1201798>

Monteringsskinne uperforert, iht. EN 60715, material: Stål, forsinket, tykkfilmpassivert, Standardprofil 2,3 mm, farge: sølvfarget, Forpkningsvariant med 10 stk. (20 m)



XTV 10-TWIN-PE - Jordingsklemme

1329606

<https://www.phoenixcontact.com/no/produkter/1329606>



ZB 10:UNBEDRUCKT - Merkeremse

1053001

<https://www.phoenixcontact.com/no/produkter/1053001>



Merkeremse, Strimmel, hvit, uten merking, kan merkes med: PLOTMARK, CMS-P1-PLOTTER, monteringsstype: feste, for klemmebredde: 10,2 mm, tekstfeltstørrelse: 10,5 x 10,15 mm, Antall enkeltskilt: 10

ZB 10 CUS - Merkeremse

0824941

<https://www.phoenixcontact.com/no/produkter/0824941>



Merkeremse, kan bestilles: i form av strimler, hvit, merket etter kundespesifikasjoner, monteringsstype: feste i høyt skiltspor, for klemmebredde: 10,2 mm, tekstfeltstørrelse: 10,15 x 10,5 mm, Antall enkeltskilt: 10

XTV 10-TWIN-PE - Jordingsklemme

1329606

<https://www.phoenixcontact.com/no/produkter/1329606>

ZB10,LGS:FORTL.ZAHLEN - Merkeremse

1053014

<https://www.phoenixcontact.com/no/produkter/1053014>



Merkeremse, Strimmel, hvit, med tekst, kan merkes med: CMS-P1-PLOTTER, trykk på langs: fortløpende tall 1 ... 10, 11 ... 20 osv. til 91 ... 100, monteringsstype: feste, for klemmebredde: 10,2 mm, tekstfeltstørrelse: 10,15 x 10,5 mm, Antall enkeltskilt: 10

ZB10,QR:FORTL.ZAHLEN - Merkeremse

1053027

<https://www.phoenixcontact.com/no/produkter/1053027>



Merkeremse, Strimmel, hvit, med tekst, kan merkes med: CMS-P1-PLOTTER, trykk på tvers: fortløpende tall 1 ... 10, 11 ... 20 osv. til 91 ... 100, monteringsstype: feste, for klemmebredde: 10,2 mm, tekstfeltstørrelse: 10,15 x 10,5 mm, Antall enkeltskilt: 10

XTV 10-TWIN-PE - Jordingsklemme

1329606

<https://www.phoenixcontact.com/no/produkter/1329606>

ZB10,LGS:L1-N,PE - Merke for klemmer

1053412

<https://www.phoenixcontact.com/no/produkter/1053412>



Merke for klemmer, Strimmel, hvit, med tekst, kan merkes med: CMS-P1-PLOTTER, på langs: L1, L2, L3, N, PE, L1, L2, L3, N, PE, monteringsstype: feste, for klemmebredde: 10,2 mm, tekstfeltstørrelse: 10,15 x 10,5 mm, Antall enkeltskilt: 10

ZB10,LGS:U-N - Merke for klemmer

1053438

<https://www.phoenixcontact.com/no/produkter/1053438>



Merke for klemmer, Strimmel, hvit, med tekst, kan merkes med: CMS-P1-PLOTTER, på langs: U, V, W, N, GND, U, V, W, N, GND, monteringsstype: feste, for klemmebredde: 10,2 mm, tekstfeltstørrelse: 10,15 x 10,5 mm, Antall enkeltskilt: 10

XTV 10-TWIN-PE - Jordingsklemme

1329606

<https://www.phoenixcontact.com/no/produkter/1329606>



UC-TM 10 - Merke for klemmer

0818069

<https://www.phoenixcontact.com/no/produkter/0818069>



Merke for klemmer, Matte, hvit, uten merking, kan merkes med: BLUEMARK ID COLOR, BLUEMARK ID, BLUEMARK CLED, PLOTMARK, CMS-P1-PLOTTER, monteringsstype: feste, for klemmebredde: 10,2 mm, tekstfeltstørrelse: 9,6 x 10,5 mm, Antall enkeltskilt: 48

UC-TM 10 CUS - Merke for klemmer

0824605

<https://www.phoenixcontact.com/no/produkter/0824605>



Merke for klemmer, kan bestilles: mattevis, hvit, merket etter kundespesifikasjoner, monteringsstype: feste i høyt skiltspor, for klemmebredde: 10,2 mm, tekstfeltstørrelse: 9,6 x 10,5 mm, Antall enkeltskilt: 48

XTV 10-TWIN-PE - Jordingsklemme

1329606

<https://www.phoenixcontact.com/no/produkter/1329606>



UCT-TM 10 - Merke for klemmer

0829142

<https://www.phoenixcontact.com/no/produkter/0829142>



Merke for klemmer, Matte, hvit, uten merking, kan merkes med: TOPMARK NEO, TOPMARK LASER, BLUEMARK ID COLOR, BLUEMARK ID, BLUEMARK CLED, THERMOMARK PRIME, THERMOMARK CARD 2.0, THERMOMARK CARD, monteringsstype: feste, for klemmebredde: 10,2 mm, tekstfeltstørrelse: 8,9 x 9,6 mm, Antall enkeltskilt: 36

UCT-TM 10 CUS - Merke for klemmer

0829623

<https://www.phoenixcontact.com/no/produkter/0829623>



Merke for klemmer, kan bestilles: mattevis, hvit, merket etter kundespesifikasjoner, monteringsstype: feste i høyt skiltspor, for klemmebredde: 10,2 mm, tekstfeltstørrelse: 8,9 x 9,6 mm, Antall enkeltskilt: 36

XTV 10-TWIN-PE - Jordingsklemme

1329606

<https://www.phoenixcontact.com/no/produkter/1329606>



ZBF10:UNBEDRUCKT - Merkeremse flat

0809997

<https://www.phoenixcontact.com/no/produkter/0809997>



Merkeremse flat, Strimmel, hvit, uten merking, kan merkes med: CMS-P1-PLOTTER, PLOTMARK, monteringsstype: feste, for klemmebredde: 10 mm, tekstfeltstørrelse: 5,15 x 10 mm, Antall enkeltskilt: 10

ZBF10 CUS - Merkeremse flat

0825031

<https://www.phoenixcontact.com/no/produkter/0825031>



Merkeremse flat, kan bestilles: i form av strimler, hvit, merket etter kundespesifikasjoner, monteringsstype: feste i flatt skiltspor, for klemmebredde: 10 mm, tekstfeltstørrelse: 5,15 x 10 mm, Antall enkeltskilt: 10

XTV 10-TWIN-PE - Jordingsklemme

1329606

<https://www.phoenixcontact.com/no/produkter/1329606>



ZBF10,LGS:FORTL.ZAHLEN - Merkeremse flat

0810009

<https://www.phoenixcontact.com/no/produkter/0810009>



Merkeremse flat, Strimmel, hvit, med tekst, trykk på langs: fortløpende tall 1 ... 10, 11 ... 20 osv. til 91 ... 100, monteringsstype: feste, for klemmebredde: 10 mm, tekstfeltstørrelse: 5,15 x 10 mm, Antall enkeltskilt: 10

ZBF10,QR:FORTL.ZAHLEN - Merkeremse flat

0810025

<https://www.phoenixcontact.com/no/produkter/0810025>



Merkeremse flat, Strimmel, hvit, med tekst, trykk på tvers: fortløpende tall 1 ... 10, 11 ... 20 osv. til 91 ... 100, monteringsstype: feste, for klemmebredde: 10 mm, tekstfeltstørrelse: 5,15 x 10 mm, Antall enkeltskilt: 10

XTV 10-TWIN-PE - Jordingsklemme

1329606

<https://www.phoenixcontact.com/no/produkter/1329606>



UC-TMF 10 - Merke for klemmer

0818124

<https://www.phoenixcontact.com/no/produkter/0818124>



Merke for klemmer, Matte, hvit, uten merking, kan merkes med: BLUEMARK ID COLOR, BLUEMARK ID, BLUEMARK CLED, PLOTMARK, CMS-P1-PLOTTER, monteringsstype: feste, for klemmebredde: 10,2 mm, tekstfeltstørrelse: 9,6 x 5,1 mm, Antall enkeltskilt: 48

UC-TMF 10 CUS - Merke for klemmer

0824662

<https://www.phoenixcontact.com/no/produkter/0824662>



Merke for klemmer, kan bestilles: mattevis, hvit, merket etter kundespesifikasjoner, monteringsstype: feste i flatt skiltspor, for klemmebredde: 10,2 mm, tekstfeltstørrelse: 9,6 x 5,1 mm, Antall enkeltskilt: 48

XTV 10-TWIN-PE - Jordingsklemme

1329606

<https://www.phoenixcontact.com/no/produkter/1329606>



UCT-TMF 10 - Merke for klemmer

0829204

<https://www.phoenixcontact.com/no/produkter/0829204>



Merke for klemmer, Matte, hvit, uten merking, kan merkes med: TOPMARK NEO, TOPMARK LASER, BLUEMARK ID COLOR, BLUEMARK ID, BLUEMARK CLED, THERMOMARK PRIME, THERMOMARK CARD 2.0, THERMOMARK CARD, monteringsstype: feste, for klemmebredde: 10,2 mm, tekstfeltstørrelse: 9,4 x 4,7 mm, Antall enkeltskilt: 36

UCT-TMF 10 CUS - Merke for klemmer

0829679

<https://www.phoenixcontact.com/no/produkter/0829679>



Merke for klemmer, kan bestilles: mattevis, hvit, merket etter kundespesifikasjoner, monteringsstype: feste i flatt skiltspor, for klemmebredde: 10,2 mm, tekstfeltstørrelse: 9,4 x 4,7 mm, Antall enkeltskilt: 36

XTV 10-TWIN-PE - Jordingsklemme

1329606

<https://www.phoenixcontact.com/no/produkter/1329606>



MPS-MT - Prøvestikker

0201744

<https://www.phoenixcontact.com/no/produkter/0201744>



Prøvestikker, med loddetilkobling opptil 1 mm² ledertverrsnitt, farge: grå

MPS-IH WH - Isolasjonshylse

0201663

<https://www.phoenixcontact.com/no/produkter/0201663>



Isolasjonshylse, farge: hvit

XTV 10-TWIN-PE - Jordingsklemme

1329606

<https://www.phoenixcontact.com/no/produkter/1329606>



MPS-IH RD - Isolasjonshylse

0201676

<https://www.phoenixcontact.com/no/produkter/0201676>

Isolasjonshylse, farge: rød

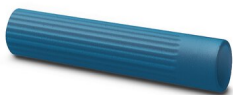


MPS-IH BU - Isolasjonshylse

0201689

<https://www.phoenixcontact.com/no/produkter/0201689>

Isolasjonshylse, farge: blå



XTV 10-TWIN-PE - Jordingsklemme

1329606

<https://www.phoenixcontact.com/no/produkter/1329606>



MPS-IH YE - Isolasjonshylse

0201692

<https://www.phoenixcontact.com/no/produkter/0201692>

Isolasjonshylse, farge: gul



MPS-IH GN - Isolasjonshylse

0201702

<https://www.phoenixcontact.com/no/produkter/0201702>

Isolasjonshylse, farge: grønn



XTV 10-TWIN-PE - Jordingsklemme

1329606

<https://www.phoenixcontact.com/no/produkter/1329606>



MPS-IH GY - Isolasjonshylse

0201728

<https://www.phoenixcontact.com/no/produkter/0201728>

Isolasjonshylse, farge: grå



MPS-IH BK - Isolasjonshylse

0201731

<https://www.phoenixcontact.com/no/produkter/0201731>

Isolasjonshylse, farge: svart



XTV 10-TWIN-PE - Jordingsklemme

1329606

<https://www.phoenixcontact.com/no/produkter/1329606>

PROJECT COMPLETE - Software

1050453

<https://www.phoenixcontact.com/no/produkter/1050453>

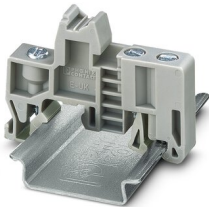


Intuitiv planleggings- og merkeprogramvare for prosjektering av koblingslister og profesjonell merking av merkematerial for klemmer, ledere, kabler, utstyr og anlegg. Programmet kan lastes ned.

E/UK - Endeholder

1201442

<https://www.phoenixcontact.com/no/produkter/1201442>



Endeholder, material: PA, farge: grå, Monteres på monteringskinne NS 32 eller NS 35

XTV 10-TWIN-PE - Jordingsklemme

1329606

<https://www.phoenixcontact.com/no/produkter/1329606>



E/UK 1 - Endeholder

1201413

<https://www.phoenixcontact.com/no/produkter/1201413>



Endeholder, for endeavstivning av etasje- og treetasjeklemmer, bredde: 10 mm, farge: Grå

TMT (EX9,5)R - Merke for klemmer

0828295

<https://www.phoenixcontact.com/no/produkter/0828295>



Merke for klemmer, Rull, hvit, uten merking, kan merkes med: THERMOMARK E.300 (D)/600 (D), THERMOMARK ROLL 2.0, THERMOMARK ROLL, THERMOMARK ROLL X1, THERMOMARK ROLLMASTER 300/600, THERMOMARK X1.2, monteringsstype: feste, feste i høyt skiltspor, tekstfeltstørrelse: 9,5 x 50 000 mm, Antall enkeltskil: 1

XTV 10-TWIN-PE - Jordingsklemme

1329606

<https://www.phoenixcontact.com/no/produkter/1329606>



US-TM 100 - Merke for klemmer

0829255

<https://www.phoenixcontact.com/no/produkter/0829255>



Merke for klemmer, Kort, hvit, uten merking, kan merkes med: BLUEMARK ID COLOR, BLUEMARK ID, THERMOMARK PRIME, THERMOMARK CARD 2.0, THERMOMARK CARD, monteringsstype: feste, tekstfeltstørrelse: 104 x 9,8 mm, Antall enkeltskilt: 13

CLIPFIX 35 - Endeholder

3022218

<https://www.phoenixcontact.com/no/produkter/3022218>



Hurtigmonteringsendestopper, til monteringsskinne NS 35/7,5 eller NS 35/15, med merkemuligheter, bredde 9,5 mm, grå farge

XTV 10-TWIN-PE - Jordingsklemme

1329606

<https://www.phoenixcontact.com/no/produkter/1329606>



CLIPFIX 35-5 - Endeholder

3022276

<https://www.phoenixcontact.com/no/produkter/3022276>

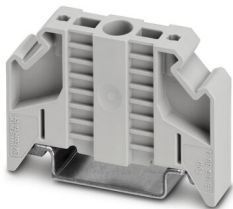


Hurtigmonteringsendestopper, til monteringsskinne NS 35/7,5 eller monteringsskinne NS 35/15, med merkemuligheter, med frasettingsmuligheter for FBS...5, FBS...6, KSS 5, KSS 6, bredde 5,15 mm, grå farge

E/NS 35 N - Endeholder

0800886

<https://www.phoenixcontact.com/no/produkter/0800886>



Endeholder, bredde: 9,5 mm, farge: Grå

XTV 10-TWIN-PE - Jordingsklemme

1329606

<https://www.phoenixcontact.com/no/produkter/1329606>



CRIMPFOX CENTRUS 6S - Presstang

1213144

<https://www.phoenixcontact.com/no/produkter/1213144>



Presstang, for uisolerte og isolerte endehylser DIN 46228 del 1 og 4 fra 0,14 mm² ... 6 mm², også for TWIN endehylser opptil 2 x 4 mm², automatisk tverrsnittilpasning, innføring fra siden, utstyrt med fallbeskyttelse

CRIMPFOX CENTRUS 10S - Presstang

1213154

<https://www.phoenixcontact.com/no/produkter/1213154>



Presstang, for uisolerte og isolerte endehylser DIN 46228 del 1 og 4 fra 0,14 mm² ... 10 mm², også for TWIN endehylser opptil 2 x 4 mm², automatisk grensesnittilpasning, innføring fra siden, utstyrt med fallbeskyttelse

XTV 10-TWIN-PE - Jordingsklemme

1329606

<https://www.phoenixcontact.com/no/produkter/1329606>



CRIMPFOX CENTRUS 6H - Presstang

1213146

<https://www.phoenixcontact.com/no/produkter/1213146>



Presstang, for uisolerte og isolerte endehylser DIN 46228 del 1 og 4 fra 0,14 mm² ... 6 mm², også for TWIN endehylser opptil 2 x 4 mm², automatisk tverrsnittilpasning, innføring fra siden, utstyrt med fallbeskyttelse

CRIMPFOX 6H - Presstang

1212046

<https://www.phoenixcontact.com/no/produkter/1212046>



Presstang, til endehylser uten isolasjonskrage i henhold til DIN 46228 del 1 og endehylser med isolasjonskrage i henhold til DIN 46228 del 4, 0,14 mm² ... 6 mm², tvangssperre kan frigjøres, innføring på siden

XTV 10-TWIN-PE - Jordingsklemme

1329606

<https://www.phoenixcontact.com/no/produkter/1329606>



CRIMPFOX 2,5-M - Presstang

1212719

<https://www.phoenixcontact.com/no/produkter/1212719>



Presstang, til endehylser uten isolasjonskrage i henhold til DIN 46228 del 1 og endehylser med isolasjonskrage i henhold til DIN 46228 del 4, 0,25 mm² ... 2,5 mm², innføring på siden, trapeskrymping

CRIMPFOX 6-M - Presstang

1212720

<https://www.phoenixcontact.com/no/produkter/1212720>



Presstang, til endehylser uten isolasjonskrage i henhold til DIN 46228 del 1 og endehylser med isolasjonskrage i henhold til DIN 46228 del 4, 0,25 mm² ... 6,0 mm², innføring på siden, trapeskrymping

XTV 10-TWIN-PE - Jordingsklemme

1329606

<https://www.phoenixcontact.com/no/produkter/1329606>



CRIMPFOX 6 - Presstang

1212034

<https://www.phoenixcontact.com/no/produkter/1212034>



Presstang, til endehylser uten isolasjonskrage i henhold til DIN 46228 del 1 og endehylser med isolasjonskrage i henhold til DIN 46228 del 4, 0,25 mm² ... 6,0 mm², innføring på siden, trapeskrymping

CRIMPFOX 6T - Presstang

1212037

<https://www.phoenixcontact.com/no/produkter/1212037>



Presstang, til endehylser uten isolasjonskrage i henhold til DIN 46228 del 1 og endehylser med isolasjonskrage i henhold til DIN 46228 del 4, 0,25 mm² ... 6 mm², innføring på siden, trapeskrymping

XTV 10-TWIN-PE - Jordingsklemme

1329606

<https://www.phoenixcontact.com/no/produkter/1329606>



CRIMPFOX 6T-F - Presstang

1212038

<https://www.phoenixcontact.com/no/produkter/1212038>



Presstang, til endehylser uten isolasjonskrage i henhold til DIN 46228 del 1 og endehylser med isolasjonskrage i henhold til DIN 46228 del 4, 0,25 mm² ... 6 mm², innføring på forsiden, trapeskryping

CRIMPFOX 6S-F - Presstang

1212043

<https://www.phoenixcontact.com/no/produkter/1212043>



Presstang, til endehylser uten isolasjonskrage i henhold til DIN 46228 del 1 og endehylser med isolasjonskrage i henhold til DIN 46228 del 4, 0,5 mm² ... 6 mm², innføring på forsiden, firkantkryping

XTV 10-TWIN-PE - Jordingsklemme

1329606

<https://www.phoenixcontact.com/no/produkter/1329606>

CRIMPFOX 10 - Presstang

1212721

<https://www.phoenixcontact.com/no/produkter/1212721>



Presstang, til endehylser uten isolasjonskrage i henhold til DIN 46228 del 1 og endehylser med isolasjonskrage i henhold til DIN 46228 del 4, 4 mm² ... 10 mm², innføring på siden, trapeskrymping

CRIMPFOX 25R - Presstang

1212039

<https://www.phoenixcontact.com/no/produkter/1212039>



Presstang, til endehylser uten isolasjonskrage i henhold til DIN 46228 del 1 og endehylser med isolasjonskrage i henhold til DIN 46228 del 4, 10 mm² ... 25 mm², innføring på siden, WM-krymping

XTV 10-TWIN-PE - Jordingsklemme

1329606

<https://www.phoenixcontact.com/no/produkter/1329606>



CRIMPFOX-M - Presstang

1212072

<https://www.phoenixcontact.com/no/produkter/1212072>



Basistang, for montering av innsatser for forskjellige kontakttypen

Phoenix Contact 2023 © - Alle rettigheter forbeholdt

<https://www.phoenixcontact.com>

PHOENIX CONTACT AS

Strømsveien 344

N-1081 Oslo

+47 22 07 68 00

norge@phoenixcontact.com