

# XTV 6-TWIN-PE - Jordingsklemme



1329507

<https://www.phoenixcontact.com/no/produkter/1329507>

Vær oppmerksom på at dataene som er angitt i dette PDF-dokumentet genereres fra vår onlinekatalog. Du finner komplette data i brukerdokumentasjonen. De generelle bruksvilkårene for nedlastinger fra Internett gjelder.



Jordingsklemme, antall tilkoblinger: 3, poltall: 1, tilkoblingstype: Push-X-tilkobling, Merketverrsnitt: 6 mm<sup>2</sup>, tverrsnitt: 0,5 mm<sup>2</sup> - 10 mm<sup>2</sup>, monteringsstype: NS 35/7,5, NS 35/15, farge: gulgrønn

## Dine fordeler

- Rask ledertilkobling uten store kraftanstrengelser på grunn av forspent kontaktfjær
- Høy fleksibilitet ved lederinnføringen gir enkel tilkobling av ledere med eller uten endehylse
- Oversiktlig ledertilkobling grunnet tilkoblingsretning på siden og entydig betjeningsmekanismeposisjon
- Enkel innhenting av informasjon – QR-koden på rekkeklemmen gir all viktig informasjon om produktet
- Rekkeklemmer med Push-X-tilkobling er en del av COMPLETE line-systemet

## Forretningsinformasjon

Artikkelnummer	1329507
Pakkestørrelse	50 Stk.
Minimum bestillingsmengde	50 Stk.
Rabattgruppe	31BBE2
Produkt nøkkel	BE2522
GTIN	4063151622541
Vekt pr. stk. (inkl. forpakning)	28,614 g
Vekt pr. stk. (ekskl. forpakning)	26 g
Tolltariffnummer	85369010
Opprinnelsesland	CN

# XTV 6-TWIN-PE - Jordingsklemme



1329507

<https://www.phoenixcontact.com/no/produkter/1329507>

## Tekniske spesifikasjoner

### Anvisninger

#### Generelt

Merknad	Maks. belastningsstrøm skal ikke overskrides av sumstrømmen til alle tilkoblede ledere.
---------	---

### Artikkelegenskaper

Produkttype	Jordingsrekkeklemme
Poltall	1
Bruksområde	Jernbaneindustri Maskinteknikk Anleggsteknikk
Antall tilkoblinger	3
Antall rekker	1

#### Isolasjonsegenskaper

Overspenningskategori	III
Forurensningsgrad	3

### Elektriske egenskaper

Merkestøtspenning	8 kV
Maksimalt effekttap ved nominelle betingelser	0 W

### Tilkoblingsdata

Antall tilkoblinger pr. etasje	3
Nominelt tverrsnitt	6 mm <sup>2</sup>
Avisoleringslengde	10 mm ... 12 mm
Prøvedor	A5 B4
Tilkobling iht. standard	IEC 60947-7-2
Ledertverrsnitt entrådet	0,5 mm <sup>2</sup> ... 10 mm <sup>2</sup>
Ledertverrsnitt [AWG]	20 ... 8 (omregnet i henhold til IEC)
Ledertverrsnitt flertrådet	1,5 mm <sup>2</sup> ... 10 mm <sup>2</sup>
Ledertverrsnitt flertrådet [AWG]	14 ... 8 (omregnet i henhold til IEC)
Ledertverrsnitt flertrådet (endehylse uten kunststoffhylse)	1,5 mm <sup>2</sup> ... 6 mm <sup>2</sup>
Ledertverrsnitt flertrådet (endehylse med kunststoffhylse)	1,5 mm <sup>2</sup> ... 6 mm <sup>2</sup>
Nominelt tverrsnitt	6 mm <sup>2</sup>

### Dimensjoner

Bredde	8,2 mm
Dekselbredde	2,2 mm
Høyde	57,6 mm
Høyde NS 35/15	66,6 mm

# XTV 6-TWIN-PE - Jordingsklemme



1329507

<https://www.phoenixcontact.com/no/produkter/1329507>

Høyde NS 35/7,5	59,1 mm
Lengde	76,7 mm

## Materialangivelser

Farge	gulgrønn
Brennbarhetsklasse iht. UL 94	V0
Isolasjonsmaterialgruppe	I
Isolasjonsmaterial	PA
Statisk isolasjonsmaterialinnsats i kulde	-60 °C
Relativ isolasjonsmaterial temperatur indeks (Elec., UL 746 B)	130 °C
Brannbeskyttelse for skinnegående kjøretøyer (DIN EN 45545-2) R22	HL 1 - HL 3
Brannbeskyttelse for skinnegående kjøretøyer (DIN EN 45545-2) R23	HL 1 - HL 3
Brannbeskyttelse for skinnegående kjøretøyer (DIN EN 45545-2) R24	HL 1 - HL 3
Brannbeskyttelse for skinnegående kjøretøyer (DIN EN 45545-2) R26	HL 1 - HL 3
Overflater antennelighet NFPA 130 (ASTM E 162)	bestått
Spesifikk optisk røykgasstetthet NFPA 130 (ASTM E 662)	bestått
Røykgasstoksitet NFPA 130 (SMP 800C)	bestått

## Mekaniske egenskaper

### Mekaniske spesifikasjoner

Åpen sidevegg	Ja
---------------	----

## Miljø- og levetidsbetingelser

### Svingning/bredbåndstøy

Testspesifikasjon	DIN EN 50155 (VDE 0115-200):2018-05
Spekter	Levetidstest kategori 2, på dreibar sokkel
Frekvens	$f_1 = 5 \text{ Hz}$ opptil $f_2 = 250 \text{ Hz}$
ASD-nivå	$6,12 \text{ (m/s}^2\text{)}^2\text{/Hz}$
Akselerasjon	3,12g
Testvarighet pr. akse	5 h
Testretninger	X-, Y- og Z-akse

### Støt

Testspesifikasjon	DIN EN 50155 (VDE 0115-200):2018-05
Slagform	Halvsinus
Akselerasjon	30g
Slagvarighet	18 ms
Antall slag pr. retning	3
Testretninger	X-, Y- og Z-akse (pos. og neg.)

### Omgivelsesforhold

# XTV 6-TWIN-PE - Jordingsklemme



1329507

<https://www.phoenixcontact.com/no/produkter/1329507>

Omgivelsestemperatur (drift)	-60 °C ... 105 °C (maks. driftstemperatur over kort tid, se RTI Elec.)
Omgivelsestemperatur (lagring/transport)	-25 °C ... 60 °C (i korte perioder, ikke over 24 h, -60 °C til +70 °C)
Omgivelsestemperatur (montasje)	-5 °C ... 70 °C
Omgivelsestemperatur (betjening)	-5 °C ... 70 °C
Tillatt luftfuktighet (lagring/transport)	30 % ... 70 %

## Standarder og bestemmelser

Tilkobling iht. standard	IEC 60947-7-2
--------------------------	---------------

## Montering

Monteringstype	NS 35/7,5
	NS 35/15

# XTV 6-TWIN-PE - Jordingsklemme

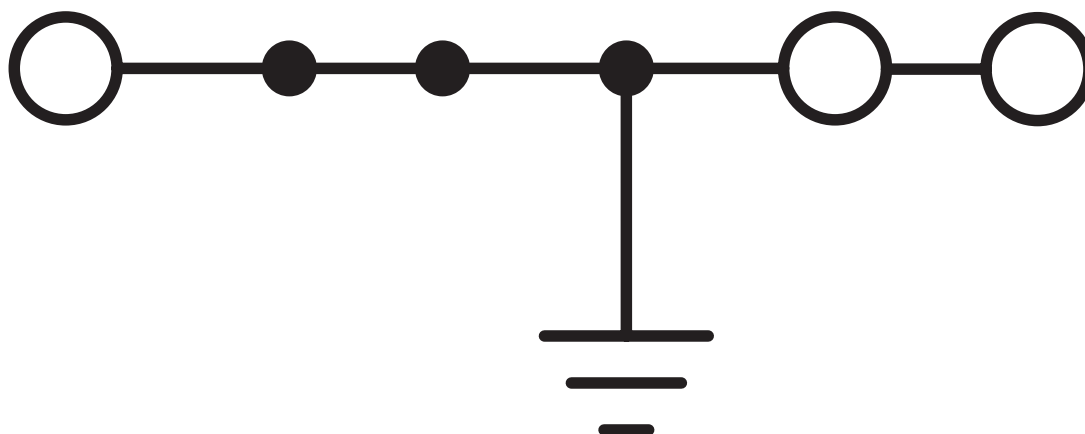


1329507

<https://www.phoenixcontact.com/no/produkter/1329507>

## Tegninger

Koblingskjema



# XTV 6-TWIN-PE - Jordingsklemme




1329507

<https://www.phoenixcontact.com/no/produkter/1329507>

## Godkjenninger

 <b>CSA</b> Godkjennings-ID: 13631				
	Nominell spenning $U_N$	Nominell strøm $I_N$	Tverrsnitt AWG	Tverrsnitt $\text{mm}^2$
Usegroup B			14 - 8	-
Usegroup C			14 - 8	-

 <b>cULus Recognized</b> Godkjennings-ID: E60425				
	Nominell spenning $U_N$	Nominell strøm $I_N$	Tverrsnitt AWG	Tverrsnitt $\text{mm}^2$
Usegroup B			14 - 8	-
Usegroup C			14 - 8	-

# XTV 6-TWIN-PE - Jordingsklemme



1329507

<https://www.phoenixcontact.com/no/produkter/1329507>

## Klassifiseringer

### ECLASS

ECLASS-11.0

27141141

### ETIM

ETIM 8.0

EC000901

### UNSPSC

UNSPSC 21.0

39121400

# XTV 6-TWIN-PE - Jordingsklemme

1329507

<https://www.phoenixcontact.com/no/produkter/1329507>

## Tilbehør



Merk: Bruk av enkelte av tilbehørsdelene som er oppført nedenfor, kan begrense produktet.

### FBS 2-8 - Stikkbro

3030284

<https://www.phoenixcontact.com/no/produkter/3030284>



Stikkbro, delingsmål: 8,2 mm, poltall: 2, farge: rød

### FBS 3-8 - Stikkbro

3030297

<https://www.phoenixcontact.com/no/produkter/3030297>



Stikkbro, delingsmål: 8,2 mm, poltall: 3, farge: rød



# XTV 6-TWIN-PE - Jordingsklemme

1329507

<https://www.phoenixcontact.com/no/produkter/1329507>



## FBS 4-8 - Stikkbro

3030307

<https://www.phoenixcontact.com/no/produkter/3030307>



Stikkbro, delingsmål: 8,2 mm, poltall: 4, farge: rød

---

## FBS 5-8 - Stikkbro

3030310

<https://www.phoenixcontact.com/no/produkter/3030310>



Stikkbro, delingsmål: 8,2 mm, poltall: 5, farge: rød

# XTV 6-TWIN-PE - Jordingsklemme

1329507

<https://www.phoenixcontact.com/no/produkter/1329507>



## FBS 6-8 - Stikkbro

3032470

<https://www.phoenixcontact.com/no/produkter/3032470>



Stikkbro, delingsmål: 8,2 mm, poltall: 6, farge: rød

---

## FBS 10-8 - Stikkbro

3030323

<https://www.phoenixcontact.com/no/produkter/3030323>



Stikkbro, delingsmål: 8,2 mm, poltall: 10, farge: rød

# XTV 6-TWIN-PE - Jordingsklemme

1329507

<https://www.phoenixcontact.com/no/produkter/1329507>



## FBS 2-8 CT - Stikkbro

3033830

<https://www.phoenixcontact.com/no/produkter/3033830>



Stikkbro, delingsmål: 8,2 mm, poltall: 2, farge: oransje

---

## FBS 3-8 CT - Stikkbro

3033831

<https://www.phoenixcontact.com/no/produkter/3033831>



Stikkbro, delingsmål: 8,2 mm, poltall: 3, farge: oransje

# XTV 6-TWIN-PE - Jordingsklemme

1329507

<https://www.phoenixcontact.com/no/produkter/1329507>



## FBS 4-8 CT - Stikkbro

3033832

<https://www.phoenixcontact.com/no/produkter/3033832>



Stikkbro, delingsmål: 8,2 mm, poltall: 4, farge: oransje

---

## FBS 10-8 CT - Stikkbro

3033833

<https://www.phoenixcontact.com/no/produkter/3033833>



Stikkbro, delingsmål: 8,2 mm, poltall: 10, farge: oransje

# XTV 6-TWIN-PE - Jordingsklemme

1329507

<https://www.phoenixcontact.com/no/produkter/1329507>



## FBS 2-8 BU - Stikkbro

3032567

<https://www.phoenixcontact.com/no/produkter/3032567>



Stikkbro, delingsmål: 8,2 mm, poltall: 2, farge: blå

---

## FBS 3-8 BU - Stikkbro

3032570

<https://www.phoenixcontact.com/no/produkter/3032570>



Stikkbro, delingsmål: 8,2 mm, poltall: 3, farge: blå

# XTV 6-TWIN-PE - Jordingsklemme

1329507

<https://www.phoenixcontact.com/no/produkter/1329507>



## FBS 4-8 BU - Stikkbro

3032583

<https://www.phoenixcontact.com/no/produkter/3032583>



Stikkbro, delingsmål: 8,2 mm, poltall: 4, farge: blå

---

## FBS 5-8 BU - Stikkbro

3032596

<https://www.phoenixcontact.com/no/produkter/3032596>



Stikkbro, delingsmål: 8,2 mm, poltall: 5, farge: blå

# XTV 6-TWIN-PE - Jordingsklemme

1329507

<https://www.phoenixcontact.com/no/produkter/1329507>



## FBS 6-8 BU - Stikkbro

3032677

<https://www.phoenixcontact.com/no/produkter/3032677>



Stikkbro, delingsmål: 8,2 mm, poltall: 6, farge: blå

---

## FBS 10-8 BU - Stikkbro

3032606

<https://www.phoenixcontact.com/no/produkter/3032606>



Stikkbro, delingsmål: 8,2 mm, poltall: 10, farge: blå

# XTV 6-TWIN-PE - Jordingsklemme

1329507

<https://www.phoenixcontact.com/no/produkter/1329507>



## FBS 2-8 GY - Stikkbro

3032621

<https://www.phoenixcontact.com/no/produkter/3032621>



Stikkbro, delingsmål: 8,2 mm, poltall: 2, farge: grå

---

## FBS 3-8 GY - Stikkbro

3032622

<https://www.phoenixcontact.com/no/produkter/3032622>



Stikkbro, delingsmål: 8,2 mm, poltall: 3, farge: grå



# XTV 6-TWIN-PE - Jordingsklemme

1329507

<https://www.phoenixcontact.com/no/produkter/1329507>



## FBS 4-8 GY - Stikkbro

3032635

<https://www.phoenixcontact.com/no/produkter/3032635>



Stikkbro, delingsmål: 8,2 mm, poltall: 4, farge: grå

---

## FBS 5-8 GY - Stikkbro

3032648

<https://www.phoenixcontact.com/no/produkter/3032648>



Stikkbro, delingsmål: 8,2 mm, poltall: 5, farge: grå

# XTV 6-TWIN-PE - Jordingsklemme

1329507

<https://www.phoenixcontact.com/no/produkter/1329507>



## FBS 6-8 GY - Stikkbro

3032664

<https://www.phoenixcontact.com/no/produkter/3032664>



Stikkbro, delingsmål: 8,2 mm, poltall: 6, farge: grå

---

## FBS 10-8 GY - Stikkbro

3032651

<https://www.phoenixcontact.com/no/produkter/3032651>



Stikkbro, delingsmål: 8,2 mm, poltall: 10, farge: grå

# XTV 6-TWIN-PE - Jordingsklemme

1329507

<https://www.phoenixcontact.com/no/produkter/1329507>



## FBSRH 2-8 - Kortslutningsplugg

3033802

<https://www.phoenixcontact.com/no/produkter/3033802>



Kortslutningsplugg, delingsmål: 8,2 mm, poltall: 2, farge: rød

---

## FBSRH 3-8 - Kortslutningsplugg

3033803

<https://www.phoenixcontact.com/no/produkter/3033803>



Kortslutningsplugg, delingsmål: 8,2 mm, poltall: 3, farge: rød

# XTV 6-TWIN-PE - Jordingsklemme

1329507

<https://www.phoenixcontact.com/no/produkter/1329507>



## FBSRH 4-8 - Kortslutningsplugg

3033804

<https://www.phoenixcontact.com/no/produkter/3033804>



Kortslutningsplugg, delingsmål: 8,2 mm, poltall: 4, farge: rød

---

## FBSR 2-8 - Stikkbro

3033808

<https://www.phoenixcontact.com/no/produkter/3033808>



Stikkbro, delingsmål: 8,2 mm, poltall: 2, farge: rød

# XTV 6-TWIN-PE - Jordingsklemme

1329507

<https://www.phoenixcontact.com/no/produkter/1329507>



## FBSR 3-8 - Stikkbro

3001597

<https://www.phoenixcontact.com/no/produkter/3001597>



Stikkbro, delingsmål: 8,2 mm, poltall: 3, farge: rød

---

## FBSR 4-8 - Stikkbro

3000585

<https://www.phoenixcontact.com/no/produkter/3000585>



Stikkbro, delingsmål: 8,2 mm, poltall: 4, farge: rød

# XTV 6-TWIN-PE - Jordingsklemme

1329507

<https://www.phoenixcontact.com/no/produkter/1329507>



## FBSR 5-8 - Stikkbro

3033809

<https://www.phoenixcontact.com/no/produkter/3033809>



Stikkbro, delingsmål: 8,2 mm, poltall: 5, farge: rød

---

## FBSR 10-8 - Stikkbro

3001599

<https://www.phoenixcontact.com/no/produkter/3001599>



Stikkbro, delingsmål: 8,2 mm, poltall: 10, farge: rød

# XTV 6-TWIN-PE - Jordingsklemme

1329507

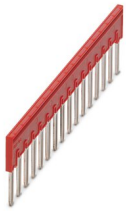
<https://www.phoenixcontact.com/no/produkter/1329507>



## FBSR 16-8 - Stikkbro

3033816

<https://www.phoenixcontact.com/no/produkter/3033816>



Stikkbro, delingsmål: 8,2 mm, poltall: 16, farge: rød

---

## SB-MER 2-8 - Koblingslask

3000587

<https://www.phoenixcontact.com/no/produkter/3000587>



Koblingslask, delingsmål: 8,2 mm, poltall: 2, lengde: 25 mm, farge: grå/oransje

# XTV 6-TWIN-PE - Jordingsklemme

1329507

<https://www.phoenixcontact.com/no/produkter/1329507>

## SB-MER 3-8 - Koblingslask

3000588

<https://www.phoenixcontact.com/no/produkter/3000588>



Koblingslask, delingsmål: 8,2 mm, poltall: 3, lengde: 25 mm, farge: grå/oransje

---

## SB-MER 4-8 - Koblingslask

3000589

<https://www.phoenixcontact.com/no/produkter/3000589>



Koblingslask, delingsmål: 8,2 mm, poltall: 4, lengde: 25 mm, farge: grå/oransje



# XTV 6-TWIN-PE - Jordingsklemme

1329507

<https://www.phoenixcontact.com/no/produkter/1329507>




## RB ST 6-(2,5/4) - Reduksjonsbro

3030860

<https://www.phoenixcontact.com/no/produkter/3030860>



Reduksjonsbro, delingsmål: 9 mm, poltall: 2, lengde: 30 mm, farge: rød

 Maks. strømbelastning: 35 A

---


## RB 16-6 - Reduksjonsbro

3047072

<https://www.phoenixcontact.com/no/produkter/3047072>



Reduksjonsbro, delingsmål: 12,2 mm, poltall: 2, farge: rød

 Maks. strømbelastning: 37 A

# XTV 6-TWIN-PE - Jordingsklemme

1329507

<https://www.phoenixcontact.com/no/produkter/1329507>



## D-XTV 6-TWIN - Endedeksel

1329516

<https://www.phoenixcontact.com/no/produkter/1329516>

Endedeksel, lengde: 76,7 mm, bredde: 2,2 mm, høyde: 51,4 mm, farge: grå



---

## ATP-XTV 6-QUATTRO - Gruppeskilleplate

1398831

<https://www.phoenixcontact.com/no/produkter/1398831>

Gruppeskilleplate, lengde: 100,6 mm, bredde: 2,2 mm, høyde: 53,6 mm, farge: grå



# XTV 6-TWIN-PE - Jordingsklemme

1329507

<https://www.phoenixcontact.com/no/produkter/1329507>



## SZF 2-0,8X4,0 - Skrutrekker

1204520

<https://www.phoenixcontact.com/no/produkter/1204520>



Betjeningsverktøy, for ST-klemmer, også egnet som sporskrutrekker, størrelse: 0,8 x 4,0 x 100 mm, 2-komponentshåndtak, med antiskligrep

---

## CUTFOX 12 - Kabelkutteverktøy

1212128

<https://www.phoenixcontact.com/no/produkter/1212128>



**Kabelkutter**, vinklet, for kobber og aluminium opptil 12 mm diameter (opptil 35 mm<sup>2</sup>)

# XTV 6-TWIN-PE - Jordingsklemme

1329507

<https://www.phoenixcontact.com/no/produkter/1329507>



## CUTFOX 18 - Kabelkutteverktøy

1212129

<https://www.phoenixcontact.com/no/produkter/1212129>



**Kabelkutter**, vinklet, for kobber og aluminium opptil 18 mm diameter (opptil 50 mm<sup>2</sup>)

---

## WIREFOX-E 10 - Avisoleringsverktøy

1212706

<https://www.phoenixcontact.com/no/produkter/1212706>



Avisoleringsverktøy, for ledninger og ledere fra 0,02 - 10 mm<sup>2</sup>, selvjusterende, avisoleringslengde opptil 18 mm, kuttekapasitet opptil 10 mm<sup>2</sup> flertrådet / 1,5 mm<sup>2</sup> entrådet, avisoleringskniven kan skiftes ut

# XTV 6-TWIN-PE - Jordingsklemme

1329507

<https://www.phoenixcontact.com/no/produkter/1329507>



## WIREFOX 6SC - Avisoleringsverktøy

1212158

<https://www.phoenixcontact.com/no/produkter/1212158>



Avisoleringsverktøy, for ledninger og ledere (spesielt også for kortslutnings- og jordforbindelsessikre ledninger) 1,5 - 6 mm<sup>2</sup>, selvjusterende, avisoleringslengde opptil 18 mm, kuttekapasitet opptil 10 mm<sup>2</sup> flertrådet / 1,5 mm<sup>2</sup> entrådet, avisoleringskniven kan skiftes ut

---

## WIREFOX 10 - Avisoleringsverktøy

1212150

<https://www.phoenixcontact.com/no/produkter/1212150>



Avisoleringsverktøy, for ledninger og ledere fra 0,02 - 10 mm<sup>2</sup>, selvjusterende, avisoleringslengde opptil 18 mm, kuttekapasitet opptil 10 mm<sup>2</sup> flertrådet / 1,5 mm<sup>2</sup> entrådet, avisoleringskniven kan skiftes ut

# XTV 6-TWIN-PE - Jordingsklemme

1329507

<https://www.phoenixcontact.com/no/produkter/1329507>



## CRIMPFOX DUO 16S - Presstang

1202877

<https://www.phoenixcontact.com/no/produkter/1202877>



Krympetang, kontakttype: isolerte og uisolerte endehylser, standarder/bestemmelser: DIN 46228-1, DIN 46228-4, UL 486F, form A, E, F, tverrsnitt min.: 0,14 mm<sup>2</sup>, tverrsnitt maks.: 16 mm<sup>2</sup>, for TWIN endehylser opptil 2 x 6 mm<sup>2</sup>, automatisk tverrsnittstilpasning, dreibar innsats, innføring fra siden og foran, kvadratisk pressing

---

## CRIMPFOX 10S - Presstang

1212045

<https://www.phoenixcontact.com/no/produkter/1212045>



Presstang, til endehylser uten isolasjonskrage i henhold til DIN 46228 del 1 og endehylser med isolasjonskrage i henhold til DIN 46228 del 4, 0,14 mm<sup>2</sup> ... 10 mm<sup>2</sup>, tvangssperre kan frigjøres, innføring på siden

# XTV 6-TWIN-PE - Jordingsklemme

1329507

<https://www.phoenixcontact.com/no/produkter/1329507>



## CRIMPFOX CENTRUS 10H - Presstang

1213156

<https://www.phoenixcontact.com/no/produkter/1213156>



Presstang, for uisolerte og isolerte endehylser DIN 46228 del 1 og 4 fra 0,14 mm<sup>2</sup> ... 10 mm<sup>2</sup>, også for TWIN endehylser opptil 2 x 4 mm<sup>2</sup>, automatisk grensesnitttilpasning, innføring fra siden, utstyrt med fallbeskyttelse

---

## NS 35/ 7,5 PERF 2000MM - Monteringsskinne med hull

0801733

<https://www.phoenixcontact.com/no/produkter/0801733>



Monteringsskinne med hull, iht. EN 60715, material: Stål, forsinket, tykkfilmpassivert, Standardprofil, farge: sølv, Forpakkingsvariant med 25 stk. (50 m)

# XTV 6-TWIN-PE - Jordingsklemme

1329507

<https://www.phoenixcontact.com/no/produkter/1329507>



## NS 35/ 7,5 UNPERF 2000MM - Monteringsskinne uperforert

0801681

<https://www.phoenixcontact.com/no/produkter/0801681>



Monteringsskinne uperforert, iht. EN 60715, material: Stål, forsinket, tykkfilmpassivert, Standardprofil, farge: sølvfarget, Forpkningsvariant med 25 stk. (50 m)

---

## NS 35/ 7,5 WH PERF 2000MM - Monteringsskinne med hull

1204119

<https://www.phoenixcontact.com/no/produkter/1204119>



Monteringsskinne med hull, iht. EN 60715, material: Stål, forsinket, hvitpassivert, Standardprofil, farge: sølvfarget, Forpkningsvariant med 25 stk. (50 m)



# XTV 6-TWIN-PE - Jordingsklemme

1329507

<https://www.phoenixcontact.com/no/produkter/1329507>



## NS 35/ 7,5 WH UNPERF 2000MM-VPE 10 - Monteringsskinne uperforert

1204122

<https://www.phoenixcontact.com/no/produkter/1204122>



Monteringsskinne uperforert, iht. EN 60715, material: Stål, forsinket, hvitpassivert, Standardprofil, farge: sølvfarget, Forpakkingsvariant med 10 stk. (20 m)

---

## NS 35/ 7,5 AL UNPERF 2000MM - Monteringsskinne uperforert

0801704

<https://www.phoenixcontact.com/no/produkter/0801704>



Monteringsskinne uperforert, iht. EN 60715, material: Aluminium, uten belegg, Standardprofil, farge: sølvfarget, Forpakkingsvariant med 25 stk. (50 m)

# XTV 6-TWIN-PE - Jordingsklemme

1329507

<https://www.phoenixcontact.com/no/produkter/1329507>



## NS 35/ 7,5 ZN PERF 2000MM - Monteringsskinne med hull

1206421

<https://www.phoenixcontact.com/no/produkter/1206421>



Monteringsskinne med hull, iht. EN 60715, material: Stål, forsinket, Standardprofil, farge: sølvfarget, Forpkningsvariant med 25 stk. (50 m)

---

## NS 35/ 7,5 ZN UNPERF 2000MM - Monteringsskinne uperforet

1206434

<https://www.phoenixcontact.com/no/produkter/1206434>



Monteringsskinne uperforet, iht. EN 60715, material: Stål, forsinket, Standardprofil, farge: sølvfarget, Forpkningsvariant med 25 stk. (50 m)

# XTV 6-TWIN-PE - Jordingsklemme

1329507

<https://www.phoenixcontact.com/no/produkter/1329507>



## NS 35/ 7,5 CU UNPERF 2000MM-VPE 10 - Monteringsskinne uperforert

0801762

<https://www.phoenixcontact.com/no/produkter/0801762>



Monteringsskinne uperforert, iht. EN 60715, material: Kobber, uten belegg, Standardprofil, farge: kobberfarget, Forpakkingsvariant med 10 stk. (20 m)

---

## NS 35/ 7,5 CAP - Endelette

1206560

<https://www.phoenixcontact.com/no/produkter/1206560>

Monteringsskinne-endestykke, for monteringskinne NS 35/7,5



# XTV 6-TWIN-PE - Jordingsklemme

1329507

<https://www.phoenixcontact.com/no/produkter/1329507>



## NS 35/15 PERF 2000MM - Monteringsskinne med hull

1201730

<https://www.phoenixcontact.com/no/produkter/1201730>



Monteringsskinne med hull, lignende EN 60715, material: Stål, forsinket, tykkfilmpassivert, Standardprofil, farge: sølvfarget, Forpakkingsvariant med 25 stk. (50 m)

---

## NS 35/15 UNPERF 2000MM - Monteringsskinne uperforert

1201714

<https://www.phoenixcontact.com/no/produkter/1201714>



Monteringsskinne uperforert, lignende EN 60715, material: Stål, forsinket, tykkfilmpassivert, Standardprofil, farge: sølvfarget, Forpakkingsvariant med 25 stk. (50 m)

# XTV 6-TWIN-PE - Jordingsklemme

1329507

<https://www.phoenixcontact.com/no/produkter/1329507>



## NS 35/15 WH PERF 2000MM - Monteringsskinne med hull

0806602

<https://www.phoenixcontact.com/no/produkter/0806602>



Monteringsskinne med hull, lignende EN 60715, material: Stål, forsinket, hvitpassivert, Standardprofil, farge: hvit, Forpakkingsvariant med 25 stk. (50 m)

---

## NS 35/15 WH UNPERF 2000MM-VPE 10 - Monteringsskinne uperforet

1204135

<https://www.phoenixcontact.com/no/produkter/1204135>



Monteringsskinne uperforet, lignende EN 60715, material: Stål, forsinket, hvitpassivert, Standardprofil, farge: sølvfarget, Forpakkingsvariant med 10 stk. (20 m)

# XTV 6-TWIN-PE - Jordingsklemme

1329507

<https://www.phoenixcontact.com/no/produkter/1329507>



## NS 35/15 AL UNPERF 2000MM - Monteringsskinne uperforert

1201756

<https://www.phoenixcontact.com/no/produkter/1201756>



Monteringsskinne uperforert, lignende EN 60715, material: Aluminium, uten belegg, Standardprofil, farge: sølvfarget

---

## NS 35/15 ZN PERF 2000MM - Monteringsskinne med hull

1206599

<https://www.phoenixcontact.com/no/produkter/1206599>



Monteringsskinne med hull, lignende EN 60715, material: Stål, forsinket, Standardprofil, farge: sølvfarget, Forpakkingsvariant med 25 stk. (50 m)

# XTV 6-TWIN-PE - Jordingsklemme

1329507

<https://www.phoenixcontact.com/no/produkter/1329507>



## NS 35/15 ZN UNPERF 2000MM - Monteringsskinne uperforert

1206586

<https://www.phoenixcontact.com/no/produkter/1206586>



Monteringsskinne uperforert, lignende EN 60715, material: Stål, forsinket, Standardprofil, farge: sølvfarget, Forpakkingsvariant med 25 stk. (50 m)

---

## NS 35/15 CU UNPERF 2000MM-VPE 10 - Monteringsskinne uperforert

1201895

<https://www.phoenixcontact.com/no/produkter/1201895>



Monteringsskinne uperforert, lignende EN 60715, material: Kobber, uten beleg, Standardprofil, farge: kobberfarget, Forpakkingsvariant med 10 stk. (20 m)

# XTV 6-TWIN-PE - Jordingsklemme

1329507

<https://www.phoenixcontact.com/no/produkter/1329507>



## NS 35/15 CAP - Endehette

1206573

<https://www.phoenixcontact.com/no/produkter/1206573>

Monteringsskinne-endestykke, for monteringskinne NS 35/15



---

## NS 35/15-2,3 UNPERF 2000MM-VPE 10 - Monteringskinne uperforert

1201798

<https://www.phoenixcontact.com/no/produkter/1201798>



Monteringskinne uperforert, iht. EN 60715, material: Stål, forsinket, tykkfilmpassivert, Standardprofil 2,3 mm, farge: sølvfarget, Forpkningsvariant med 10 stk. (20 m)



# XTV 6-TWIN-PE - Jordingsklemme

1329507

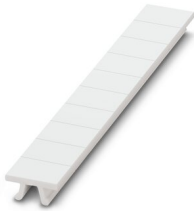
<https://www.phoenixcontact.com/no/produkter/1329507>



## ZB 8:UNBEDRUCKT - Merkeremse

1052002

<https://www.phoenixcontact.com/no/produkter/1052002>



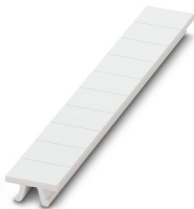
Merkeremse, Strimmel, hvit, uten merking, kan merkes med: CMS-P1-PLOTTER, PLOTMARK, monteringsstype: feste, for klemmebredde: 8,2 mm, tekstfeltstørrelse: 10,5 x 8,15 mm, Antall enkeltskilt: 10

---

## ZB 8 CUS - Merkeremse

0825011

<https://www.phoenixcontact.com/no/produkter/0825011>



Merkeremse, kan bestilles: i form av strimler, hvit, merket etter kundespesifikasjoner, monteringsstype: feste i høyt skiltspor, for klemmebredde: 8,2 mm, tekstfeltstørrelse: 10,5 x 8,15 mm, Antall enkeltskilt: 10

# XTV 6-TWIN-PE - Jordingsklemme

1329507

<https://www.phoenixcontact.com/no/produkter/1329507>



## UC-TM 8 - Merke for klemmer

0818072

<https://www.phoenixcontact.com/no/produkter/0818072>



Merke for klemmer, Matte, hvit, uten merking, kan merkes med: BLUEMARK ID COLOR, BLUEMARK ID, BLUEMARK CLED, PLOTMARK, CMS-P1-PLOTTER, monteringsstype: feste, for klemmebredde: 8,2 mm, tekstfeltstørrelse: 7,6 x 10,5 mm, Antall enkeltskilt: 56

---

## UC-TM 8 CUS - Merke for klemmer

0824597

<https://www.phoenixcontact.com/no/produkter/0824597>



Merke for klemmer, kan bestilles: mattevis, hvit, merket etter kundespesifikasjoner, monteringsstype: feste i høyt skiltspor, for klemmebredde: 8,2 mm, tekstfeltstørrelse: 7,6 x 10,5 mm, Antall enkeltskilt: 56

# XTV 6-TWIN-PE - Jordingsklemme

1329507

<https://www.phoenixcontact.com/no/produkter/1329507>



## UCT-TM 8 - Merke for klemmer

0828740

<https://www.phoenixcontact.com/no/produkter/0828740>



Merke for klemmer, Matte, hvit, uten merking, kan merkes med: TOPMARK NEO, TOPMARK LASER, BLUEMARK ID COLOR, BLUEMARK ID, BLUEMARK CLED, THERMOMARK PRIME, THERMOMARK CARD 2.0, THERMOMARK CARD, monteringsstype: feste, for klemmebredde: 8,2 mm, tekstfeltstørrelse: 7,6 x 10,5 mm, Antall enkeltskilt: 42

---

## UCT-TM 8 CUS - Merke for klemmer

0829616

<https://www.phoenixcontact.com/no/produkter/0829616>



Merke for klemmer, kan bestilles: mattevis, hvit, merket etter kundespesifikasjoner, monteringsstype: feste i høyt skiltspor, for klemmebredde: 8,2 mm, tekstfeltstørrelse: 7,6 x 10,5 mm, Antall enkeltskilt: 42

# XTV 6-TWIN-PE - Jordingsklemme

1329507

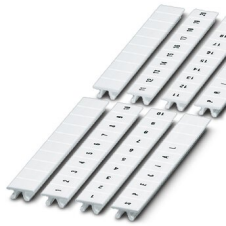
<https://www.phoenixcontact.com/no/produkter/1329507>



## ZB 8,LGS:FORTL.ZAHLEN - Merkeremse

1052015

<https://www.phoenixcontact.com/no/produkter/1052015>



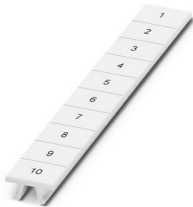
Merkeremse, Strimmel, hvit, med tekst, kan merkes med: CMS-P1-PLOTTER, trykk på langs: fortløpende tall 1 ... 10, 11 ... 20 osv. til 91 ... 100, monteringsstype: feste, for klemmebredde: 8,2 mm, tekstfeltstørrelse: 10,5 x 8,15 mm, Antall enkeltskilt: 10

---

## ZB 8,QR:FORTL.ZAHLEN - Merkeremse

1052028

<https://www.phoenixcontact.com/no/produkter/1052028>



Merkeremse, Strimmel, hvit, med tekst, kan merkes med: CMS-P1-PLOTTER, trykk på tvers: fortløpende tall 1 ... 10, 11 ... 20 osv. til 91 ... 100, monteringsstype: feste, for klemmebredde: 8,2 mm, tekstfeltstørrelse: 10,5 x 8,15 mm, Antall enkeltskilt: 10

# XTV 6-TWIN-PE - Jordingsklemme

1329507

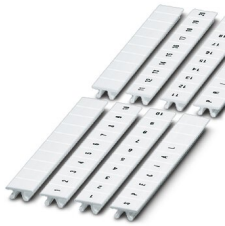
<https://www.phoenixcontact.com/no/produkter/1329507>



## ZB 8,LGS:L1-N,PE - Merke for klemmer

1052413

<https://www.phoenixcontact.com/no/produkter/1052413>



Merke for klemmer, Strimmel, hvit, med tekst, kan merkes med: CMS-P1-PLOTTER, på langs: L1, L2, L3, N, PE, L1, L2, L3, N, PE, monteringsstype: feste, for klemmebredde: 8,2 mm, tekstfeltstørrelse: 10,5 x 8,15 mm, Antall enkeltskilt: 10

---

## ZBF 8:UNBEDRUCKT - Merkeremse flat

0808781

<https://www.phoenixcontact.com/no/produkter/0808781>



Merkeremse flat, Strimmel, hvit, uten merking, kan merkes med: PLOTMARK, CMS-P1-PLOTTER, monteringsstype: feste, for klemmebredde: 8 mm, tekstfeltstørrelse: 5,15 x 8,15 mm, Antall enkeltskilt: 10

# XTV 6-TWIN-PE - Jordingsklemme

1329507

<https://www.phoenixcontact.com/no/produkter/1329507>



## ZBF 8 CUS - Merkeremse flat

0825030

<https://www.phoenixcontact.com/no/produkter/0825030>



Merkeremse flat, kan bestilles: i form av strimler, hvit, merket etter kundespesifikasjoner, monteringsstype: feste i flatt skiltspor, for klemmebredde: 8 mm, tekstfeltstørrelse: 5,15 x 8,15 mm, Antall enkeltskilt: 10

---

## ZBF 8,LGS:FORTL.ZAHLEN - Merkeremse flat

0808804

<https://www.phoenixcontact.com/no/produkter/0808804>



Merkeremse flat, Strimmel, hvit, med tekst, trykk på langs: fortløpende tall 1 ... 10, 11 ... 20 osv. til 101 ... 110, monteringsstype: feste, for klemmebredde: 8 mm, tekstfeltstørrelse: 5,15 x 8,15 mm, Antall enkeltskilt: 10

# XTV 6-TWIN-PE - Jordingsklemme

1329507

<https://www.phoenixcontact.com/no/produkter/1329507>



## UC-TMF 8 - Merke for klemmer

0818137

<https://www.phoenixcontact.com/no/produkter/0818137>



Merke for klemmer, Matte, hvit, uten merking, kan merkes med: BLUEMARK ID COLOR, BLUEMARK ID, BLUEMARK CLED, PLOTMARK, CMS-P1-PLOTTER, monteringsstype: feste, for klemmebredde: 8,2 mm, tekstfeltstørrelse: 7,6 x 5,1 mm, Antall enkeltskilt: 56

---

## UC-TMF 8 CUS - Merke for klemmer

0824654

<https://www.phoenixcontact.com/no/produkter/0824654>



Merke for klemmer, kan bestilles: mattevis, hvit, merket etter kundespesifikasjoner, monteringsstype: feste i flatt skiltspor, for klemmebredde: 8,2 mm, tekstfeltstørrelse: 7,6 x 5,1 mm, Antall enkeltskilt: 56

# XTV 6-TWIN-PE - Jordingsklemme

1329507

<https://www.phoenixcontact.com/no/produkter/1329507>



## UCT-TMF 8 - Merke for klemmer

0828748

<https://www.phoenixcontact.com/no/produkter/0828748>



Merke for klemmer, Matte, hvit, uten merking, kan merkes med: TOPMARK NEO, TOPMARK LASER, BLUEMARK ID COLOR, BLUEMARK ID, BLUEMARK CLED, THERMOMARK PRIME, THERMOMARK CARD 2.0, THERMOMARK CARD, monteringsstype: feste, for klemmebredde: 8,2 mm, tekstfeltstørrelse: 7,4 x 4,7 mm, Antall enkeltskilt: 42

---

## UCT-TMF 8 CUS - Merke for klemmer

0829672

<https://www.phoenixcontact.com/no/produkter/0829672>



Merke for klemmer, kan bestilles: mattevis, hvit, merket etter kundespesifikasjoner, monteringsstype: feste i flatt skiltspor, for klemmebredde: 8,2 mm, tekstfeltstørrelse: 7,4 x 4,7 mm, Antall enkeltskilt: 42



# XTV 6-TWIN-PE - Jordingsklemme

1329507

<https://www.phoenixcontact.com/no/produkter/1329507>



## MPS-MT - Prøvestikker

0201744

<https://www.phoenixcontact.com/no/produkter/0201744>

Prøvestikker, med loddetilkobling opptil 1 mm<sup>2</sup> ledertverrsnitt, farge: grå



---

## MPS-IH WH - Isolasjonshylse

0201663

<https://www.phoenixcontact.com/no/produkter/0201663>

Isolasjonshylse, farge: hvit



# XTV 6-TWIN-PE - Jordingsklemme

1329507

<https://www.phoenixcontact.com/no/produkter/1329507>



## MPS-IH RD - Isolasjonshylse

0201676

<https://www.phoenixcontact.com/no/produkter/0201676>

Isolasjonshylse, farge: rød



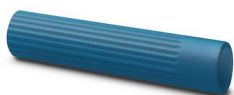
---

## MPS-IH BU - Isolasjonshylse

0201689

<https://www.phoenixcontact.com/no/produkter/0201689>

Isolasjonshylse, farge: blå



# XTV 6-TWIN-PE - Jordingsklemme

1329507

<https://www.phoenixcontact.com/no/produkter/1329507>



## MPS-IH YE - Isolasjonshylse

0201692

<https://www.phoenixcontact.com/no/produkter/0201692>

Isolasjonshylse, farge: gul



---

## MPS-IH GN - Isolasjonshylse

0201702

<https://www.phoenixcontact.com/no/produkter/0201702>

Isolasjonshylse, farge: grønn



# XTV 6-TWIN-PE - Jordingsklemme

1329507

<https://www.phoenixcontact.com/no/produkter/1329507>



## MPS-IH GY - Isolasjonshylse

0201728

<https://www.phoenixcontact.com/no/produkter/0201728>

Isolasjonshylse, farge: grå



---

## MPS-IH BK - Isolasjonshylse

0201731

<https://www.phoenixcontact.com/no/produkter/0201731>

Isolasjonshylse, farge: svart



# XTV 6-TWIN-PE - Jordingsklemme

1329507

<https://www.phoenixcontact.com/no/produkter/1329507>



## PAI-4-FIX BU - Prøveadapter

3032729

<https://www.phoenixcontact.com/no/produkter/3032729>



Prøveadapter, I plugget tilstand sikker mot direkte berøring i henhold til DIN EN 50274, til 4 mm testplugger og klemmer med delingsmål 8,2 mm, farge: blå

---

## PAI-4-FIX OG - Prøveadapter

3034455

<https://www.phoenixcontact.com/no/produkter/3034455>



4 mm prøveadapter, for rekkeklemmer med delingsmål 8,2 mm

# XTV 6-TWIN-PE - Jordingsklemme

1329507

<https://www.phoenixcontact.com/no/produkter/1329507>



## PAI-4-FIX YE - Prøveadapter

3032745

<https://www.phoenixcontact.com/no/produkter/3032745>



Prøveadapter, I plugget tilstand sikker mot direkte berøring i henhold til DIN EN 50274, til 4 mm testplugger og klemmer med delingsmål 8,2 mm, farge: gul

---

## PAI-4-FIX RD - Prøveadapter

3032732

<https://www.phoenixcontact.com/no/produkter/3032732>



Prøveadapter, I plugget tilstand sikker mot direkte berøring i henhold til DIN EN 50274, til 4 mm testplugger og klemmer med delingsmål 8,2 mm, farge: rød

# XTV 6-TWIN-PE - Jordingsklemme

1329507

<https://www.phoenixcontact.com/no/produkter/1329507>



## PAI-4-FIX GN - Prøveadapter

3032758

<https://www.phoenixcontact.com/no/produkter/3032758>



Prøveadapter, I plugget tilstand sikker mot direkte berøring i henhold til DIN EN 50274, til 4 mm testplugger og klemmer med delingsmål 8,2 mm, farge: grønn

---

## PAI-4-FIX BK - Prøveadapter

3032774

<https://www.phoenixcontact.com/no/produkter/3032774>



Prøveadapter, I plugget tilstand sikker mot direkte berøring i henhold til DIN EN 50274, til 4 mm testplugger og klemmer med delingsmål 8,2 mm, farge: svart

# XTV 6-TWIN-PE - Jordingsklemme

1329507

<https://www.phoenixcontact.com/no/produkter/1329507>

## PAI-4-FIX GY - Prøveadapter

3032790

<https://www.phoenixcontact.com/no/produkter/3032790>



Prøveadapter, I plugget tilstand sikker mot direkte berøring i henhold til DIN EN 50274, til 4 mm testplugger og klemmer med delingsmål 8,2 mm, farge: grå

---

## PAI-4-FIX VT - Prøveadapter

3032761

<https://www.phoenixcontact.com/no/produkter/3032761>



Prøveadapter, I plugget tilstand sikker mot direkte berøring i henhold til DIN EN 50274, til 4 mm testplugger og klemmer med delingsmål 4,2 mm ... 8,2 mm, farge: lilla



# XTV 6-TWIN-PE - Jordingsklemme

1329507

<https://www.phoenixcontact.com/no/produkter/1329507>



## PAI-4-FIX BN - Prøveadapter

3032787

<https://www.phoenixcontact.com/no/produkter/3032787>



Prøveadapter, I plugget tilstand sikker mot direkte berøring i henhold til DIN EN 50274, til 4 mm testplugger og klemmer med delingsmål 8,2 mm, farge: brun

---

## PAI-4-FIX WH - Prøveadapter

3032797

<https://www.phoenixcontact.com/no/produkter/3032797>



4 mm prøveadapter, for rekkeklemmer med delingsmål 8,2 mm

# XTV 6-TWIN-PE - Jordingsklemme

1329507

<https://www.phoenixcontact.com/no/produkter/1329507>



## PAIS-4-FIX GY - Prøveadapter

3032791

<https://www.phoenixcontact.com/no/produkter/3032791>



Prøveadapter, I plugget tilstand sikker mot direkte berøring i henhold til DIN EN 50274, til 4 mm testplugger og klemmer med delingsmål 5,2 mm, 6,2 mm og 8,2 mm, farge: grå

---

## PAIS-4-FIX BK - Prøveadapter

3032792

<https://www.phoenixcontact.com/no/produkter/3032792>



Prøveadapter, I plugget tilstand sikker mot direkte berøring i henhold til DIN EN 50274, til 4 mm testplugger og klemmer med delingsmål 5,2 mm, 6,2 mm og 8,2 mm, farge: svart

# XTV 6-TWIN-PE - Jordingsklemme

1329507

<https://www.phoenixcontact.com/no/produkter/1329507>



## PAIS-4-FIX RD - Prøveadapter

3032793

<https://www.phoenixcontact.com/no/produkter/3032793>



Prøveadapter, Skal ikke plugges under spenning, til 4 mm testplugger og klemmer med delingsmål 5,2 mm, 6,2 mm og 8,2 mm, farge: rød

---

## PAIS-4-FIX BU - Prøveadapter

3032798

<https://www.phoenixcontact.com/no/produkter/3032798>



Prøveadapter, I plugget tilstand sikker mot direkte berøring i henhold til DIN EN 50274, til 4 mm testplugger og klemmer med delingsmål 5,2 mm, 6,2 mm og 8,2 mm, farge: blå

# XTV 6-TWIN-PE - Jordingsklemme

1329507

<https://www.phoenixcontact.com/no/produkter/1329507>



## PAIS-4-FIX YE - Prøveadapter

3032799

<https://www.phoenixcontact.com/no/produkter/3032799>



Prøveadapter, I plugget tilstand sikker mot direkte berøring i henhold til DIN EN 50274, til 4 mm testplugger og klemmer med delingsmål 5,2 mm, 6,2 mm og 8,2 mm, farge: gul

---

## PAIS-4-FIX GN - Prøveadapter

3032801

<https://www.phoenixcontact.com/no/produkter/3032801>



Prøveadapter, I plugget tilstand sikker mot direkte berøring i henhold til DIN EN 50274, til 4 mm testplugger og klemmer med delingsmål 5,2 mm, 6,2 mm og 8,2 mm, farge: grønn

# XTV 6-TWIN-PE - Jordingsklemme

1329507

<https://www.phoenixcontact.com/no/produkter/1329507>



## PAIS-4-FIX VT - Prøveadapter

3032802

<https://www.phoenixcontact.com/no/produkter/3032802>



Prøveadapter, I plugget tilstand sikker mot direkte berøring i henhold til DIN EN 50274, til 4 mm testplugger og klemmer med delingsmål 5,2 mm, 6,2 mm og 8,2 mm, farge: lilla

---

## PS-8 - Prøvestikker

3031005

<https://www.phoenixcontact.com/no/produkter/3031005>



Prøvestikker, Rekkeprøveplugg, farge: rød

# XTV 6-TWIN-PE - Jordingsklemme

1329507

<https://www.phoenixcontact.com/no/produkter/1329507>



## DP PS-8 - Avstandsplate

3036741

<https://www.phoenixcontact.com/no/produkter/3036741>



Avstandsplate, lengde: 22,4 mm, bredde: 8,2 mm, høyde: 29 mm, poltall: 1, farge: rød

---

## PS-8/2,3MM RD - Prøvestikker

3048564

<https://www.phoenixcontact.com/no/produkter/3048564>



Prøvestikker, farge: rød

# XTV 6-TWIN-PE - Jordingsklemme

1329507

<https://www.phoenixcontact.com/no/produkter/1329507>

## PROJECT COMPLETE - Software

1050453

<https://www.phoenixcontact.com/no/produkter/1050453>



Intuitiv planleggings- og merkeprogramvare for prosjektering av koblingslister og profesjonell merking av merkematerial for klemmer, ledere, kabler, utstyr og anlegg. Programmet kan lastes ned.

---

## E/UK - Endeholder

1201442

<https://www.phoenixcontact.com/no/produkter/1201442>



Endeholder, material: PA, farge: grå, Monteres på monteringskinne NS 32 eller NS 35

# XTV 6-TWIN-PE - Jordingsklemme

1329507

<https://www.phoenixcontact.com/no/produkter/1329507>



## E/UK 1 - Endeholder

1201413

<https://www.phoenixcontact.com/no/produkter/1201413>



Endeholder, for endeavstivning av etasje- og treetasjeklemmer, bredde: 10 mm, farge: Grå

---

## TMT (EX9,5)R - Merke for klemmer

0828295

<https://www.phoenixcontact.com/no/produkter/0828295>



Merke for klemmer, Rull, hvit, uten merking, kan merkes med: THERMOMARK E.300 (D)/600 (D), THERMOMARK ROLL 2.0, THERMOMARK ROLL, THERMOMARK ROLL X1, THERMOMARK ROLLMASTER 300/600, THERMOMARK X1.2, monteringsstyp: feste, feste i høyt skiltspor, tekstfeltstørrelse: 9,5 x 50 000 mm, Antall enkeltskilt: 1



# XTV 6-TWIN-PE - Jordingsklemme

1329507

<https://www.phoenixcontact.com/no/produkter/1329507>



## US-TM 100 - Merke for klemmer

0829255

<https://www.phoenixcontact.com/no/produkter/0829255>



Merke for klemmer, Kort, hvit, uten merking, kan merkes med: BLUEMARK ID COLOR, BLUEMARK ID, THERMOMARK PRIME, THERMOMARK CARD 2.0, THERMOMARK CARD, monteringsstype: feste, tekstfeltstørrelse: 104 x 9,8 mm, Antall enkeltskilt: 13

---

## CLIPFIX 35 - Endeholder

3022218

<https://www.phoenixcontact.com/no/produkter/3022218>



Hurtigmonteringsendestopper, til monteringsskinne NS 35/7,5 eller NS 35/15, med merkemuligheter, bredde 9,5 mm, grå farge

# XTV 6-TWIN-PE - Jordingsklemme

1329507

<https://www.phoenixcontact.com/no/produkter/1329507>



## CLIPFIX 35-5 - Endeholder

3022276

<https://www.phoenixcontact.com/no/produkter/3022276>



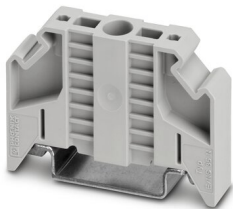
Hurtigmonteringsendestopper, til monteringsskinne NS 35/7,5 eller monteringsskinne NS 35/15, med merkemuligheter, med frasettingsmuligheter for FBS...5, FBS...6, KSS 5, KSS 6, bredde 5,15 mm, grå farge

---

## E/NS 35 N - Endeholder

0800886

<https://www.phoenixcontact.com/no/produkter/0800886>



Endeholder, bredde: 9,5 mm, farge: Grå

---

Phoenix Contact 2023 © - Alle rettigheter forbeholdt  
<https://www.phoenixcontact.com>

PHOENIX CONTACT AS  
Strømsveien 344  
N-1081 Oslo  
+47 22 07 68 00  
[norge@phoenixcontact.com](mailto:norge@phoenixcontact.com)