



MASTER LEDtube InstantFit HF T5



Master LEDtube HF 1500mm HE 20W 865 T5

Philips MASTER LEDtube integrerer en LED-lyskilde i en tradisjonell fluorescerende formfaktor. Dens unike design skaper et perfekt ensartet visuelt utseende, som ikke kan skilles fra tradisjonelle fluorescerende. Disse T5 T5-rørene er det riktige valget for absolutt ytelse og er designet for å tåle hverdagslige forhold. Enestående besparelser takket være lavt energiforbruk og en eksepsjonelt lang levetid gjør disse T5 LED-rørene til valget for alle krevende bruksområder.

Produktdata

Generell informasjon	
Lyskildefeste	G5 [G5]
CE-merke	Ja
I samsvar med EU RoHS	Ja
Nominell levetid (nom.)	60000 h
Av/på-syklus.	50000
Referanse for ytelsesmåling	Sphere
Lag	MASTER
Teknisk belysning	
Fargekode	865 [CCT av 6500 K]
Spredningsvinkel (nom.)	200 °
Lysstrøm (nom.)	3000 lm
Fargebetegnelse	Kaldt dagslys
Korrelet fargetemperatur (nom.)	6500 K
Lyseffekt (merkekapasitet) (nom.)	150 lm/W
Fargesamsvar	<6
Fargegjengivelse (nom)	80

Nominell vedlikeholdsfaktor for lyskildelumen ved utgangen av nominell levetid (nom.)	70 %
---	------

Drift og elektrisk

Inngangsfrekvens	30K til 100K Hz
Power (Rated) (Nom)	20 W
lyskildestrøm (maks.)	350 mA
lyskildestrøm (min.)	150 mA
Effekten som tilsvare	35 W
Starttid (nom.)	0,5 s
Oppvarmingstid til 60 % lyseffekt (nom.)	0.5 s
Strømfaktor (nom)	0.92
Spenning (nom.)	80-130 V

Temperatur

Omgivelsestemperatur (maks.)	45 °C
Omgivelsestemperatur (min.)	-20 °C
Omgivelsestemperatur for lagring (maks.)	65 °C

MASTER LEDtube InstantFit HF T5

Omgivelsestemperatur for lagring (min.)	-40 °C
Maksimal temperatur for innfatningen (nom.)	65 °C

Kontroller og dimming

Kan dimmes	Ja – kontroller forkoblingskompatibilitet
------------	---

Mekanisk og innfatning

Lyspæreoverflate	Matt
Lyspæremateriale	Glass
Produktlengde	1500 mm
Lyspæreform	Rør, dobbel ende

Godkjenning og bruk

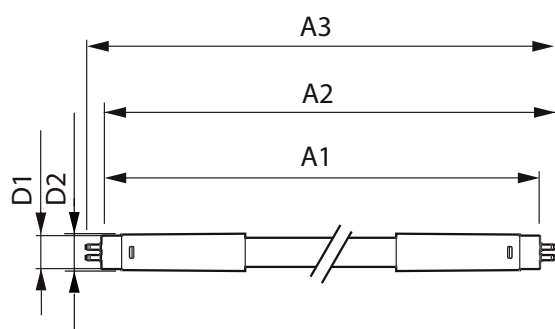
Energieffektivitet, klasse	D
Energisparingsprodukt	Yes
Godkjenningsmerker	RoHS compliance TUV CE merke KEMA Keur certificate

Energiforbruk kWh/1000 t	20 kWh
EPREL-registreringsnummeret er:	406191

Produktdata

Fullstendig produktkode	871869674339300
Produktnavn for bestilling	Master LEDtube HF 1500mm HE 20W 865 T5
EAN/UPC – produkt	8718696743393
Bestillingskode	74339300
SAP-teller – antall per pakke	1
SAP-teller – pakker per utvendige	10
SAP-materialer	929001391502
Net Weight (Piece)	0,196 kg

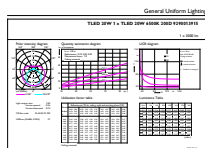
Målskisse



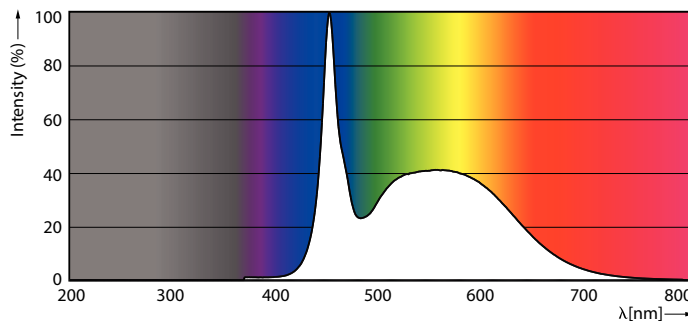
Master LEDtube HF 1500mm HE 20W 865 T5

Product	D1	D2	A1	A2	A3
Master LEDtube HF 1500mm HE 20W 865 T5	15,5 mm	18,8 mm	1449 mm	1456,1 mm	1463,2 mm

Fotometriske data



LEDtube 1500mm 20W G5 865 3000lm



LEDtube 1500mm 20W G5 865 3000lm

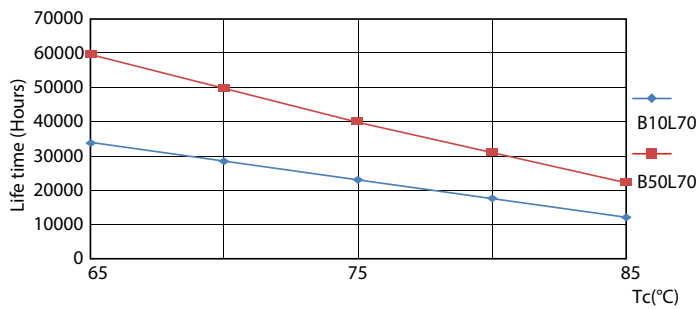
MASTER LEDtube InstantFit HF T5

Fotometriske data

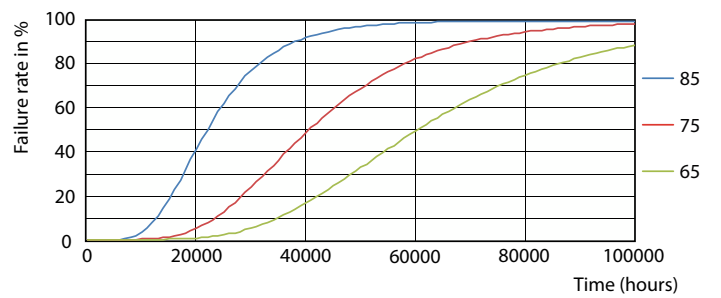


LEDtube 600mm 8W G5 830 1000lm

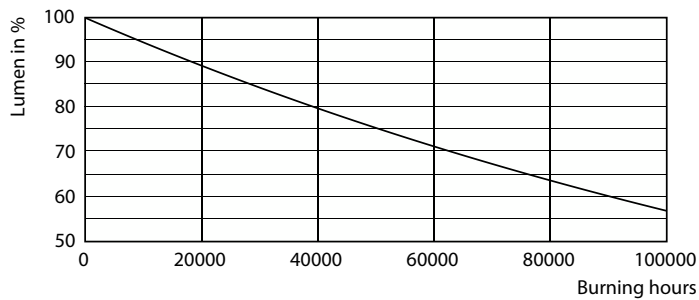
Levetid



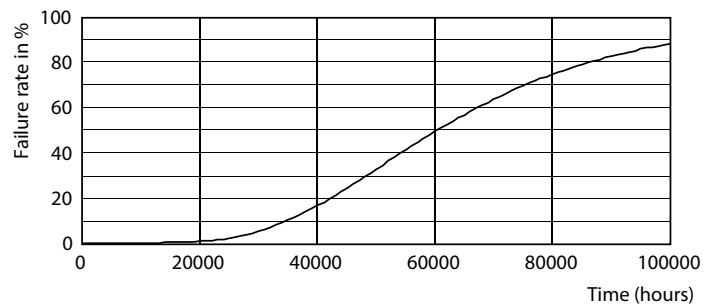
LifetimeVsTc



FailureRate



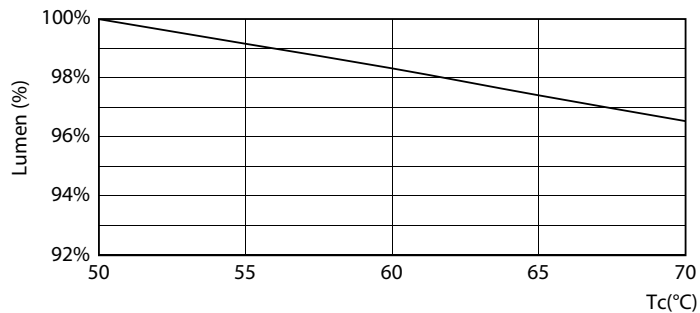
Lumen Maintenance Diagram



Life Expectancy Diagram

MASTER LEDtube InstantFit HF T5

Levetid



LEDtube MAS SLR 20W 60K LumenVsTc-LMP

