



MASTER LEDtube InstantFit HF T5



Master LEDtube HF 1200mm HE 16.5W 865 T5

Philips MASTER LEDtube integrerer en LED-lyskilde i en tradisjonell fluorescerende formfaktor. Dens unike design skaper et perfekt ensartet visuelt utseende, som ikke kan skilles fra tradisjonelle fluorescerende. Disse T5 T5-rørene er det riktige valget for absolutt ytelse og er designet for å tåle hverdagslige forhold. Enestående besparelser takket være lavt energiforbruk og en eksepsjonelt lang levetid gjør disse T5 LED-rørene til valget for alle krevende bruksområder.

Produktdata

Generell informasjon

Lyskildefeste	G5 [G5]
CE-merke	Ja
I samsvar med EU RoHS	Ja
Nominell levetid (nom.)	60000 h
Av/på-syklus.	50000
Referanse for ytelsesmåling	Sphere
Lag	MASTER

Teknisk belysning

Fargekode	865 [CCT av 6500 K]
Spredningsvinkel (nom.)	200 °
Lysstrøm (nom.)	2500 lm
Fargebetegnelse	Kaldt dagslys
Korrelet fargetemperatur (nom.)	6500 K
Lyseffekt (merkekapasitet) (nom.)	151 lm/W
Fargesamsvar	<6
Fargegjengivelse (nom)	80

Nominell vedlikeholdsfaktor for lyskildelumen ved utgangen av nominell levetid (nom.)	70 %
---	------

Drift og elektrisk

Inngangsfrekvens	30K til 100K Hz
Power (Rated) (Nom)	16,5 W
lyskildestrom (maks.)	350 mA
lyskildestrom (min.)	150 mA
Effekten som tilsvare	28 W
Starttid (nom.)	0,5 s
Oppvarmingstid til 60 % lyseffekt (nom.)	0.5 s
Strømfaktor (nom)	0.92
Spenning (nom.)	70-120 V

Temperatur

Omgivelsestemperatur (maks.)	45 °C
Omgivelsestemperatur (min.)	-20 °C
Omgivelsestemperatur for lagring (maks.)	65 °C

MASTER LEDtube InstantFit HF T5

Omgivelsestemperatur for lagring (min.)	-40 °C
Maksimal temperatur for innfatningen (nom.)	65 °C

Kontroller og dimming

Kan dimmes	Ja – kontroller forkoblingskompatibilitet
------------	---

Mekanisk og innfatning

Lyspæreoverflate	Matt
Lyspæremateriale	Glass
Produktlengde	1200 mm
Lyspæreform	Rør, dobbel ende

Godkjenning og bruk

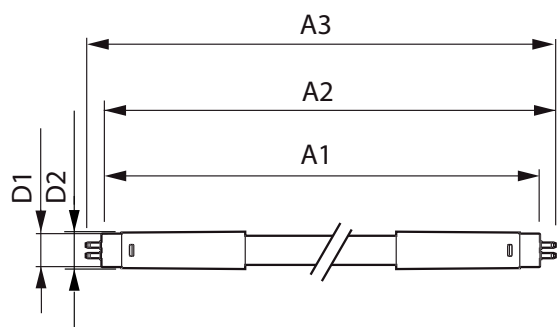
Energieffektivitet, klasse	D
Energisparingsprodukt	Yes
Godkjenningsmerker	RoHS compliance TUV CE merke KEMA Keur certificate

Energiforbruk kWh/1000 t	17 kWh
EPREL-registreringsnummeret er:	406188

Produktdata

Fullstendig produktkode	871869674333100
Produktnavn for bestilling	Master LEDtube HF 1200mm HE 16.5W 865 T5
EAN/UPC – produkt	8718696743331
Bestillingskode	74333100
SAP-teller – antall per pakke	1
SAP-teller – pakker per utvendige	10
SAP-materialer	929001391202
Net Weight (Piece)	0,160 kg

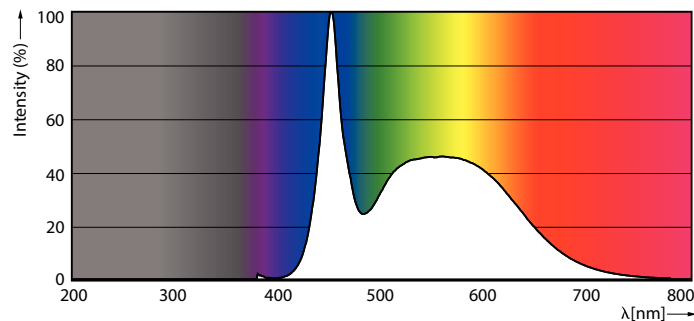
Målskisse



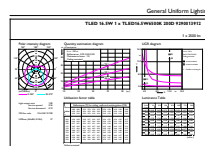
Master LEDtube HF 1200mm HE 16.5W 865 T5

Product	D1	D2	A1	A2	A3
Master LEDtube HF 1200mm HE 16.5W 865 T5	15,5 mm	18,8 mm	1149 mm	1156,1 mm	1163,2 mm

Fotometriske data



LEDtubes, TLED T12 120-277V 20W 6500K G13



LEDtube 1200mm 16-5W G5 865 2500lm

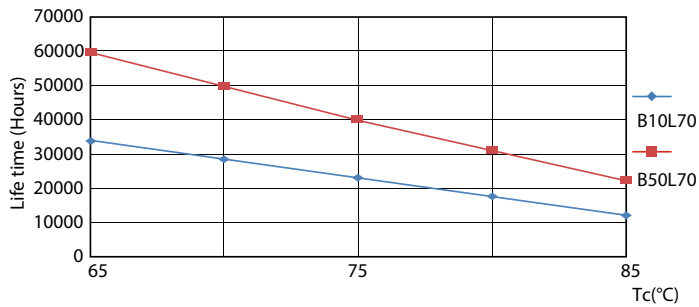
MASTER LEDtube InstantFit HF T5

Fotometriske data

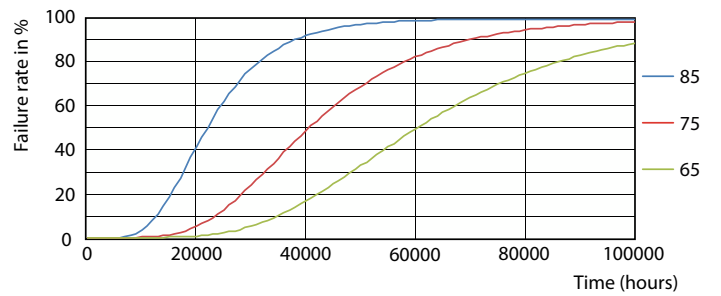


LEDtube 600mm 8W G5 830 1000lm

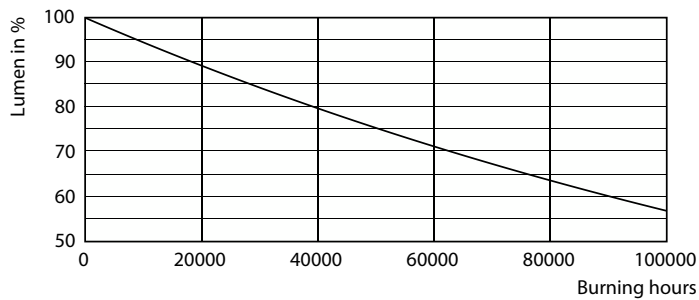
Levetid



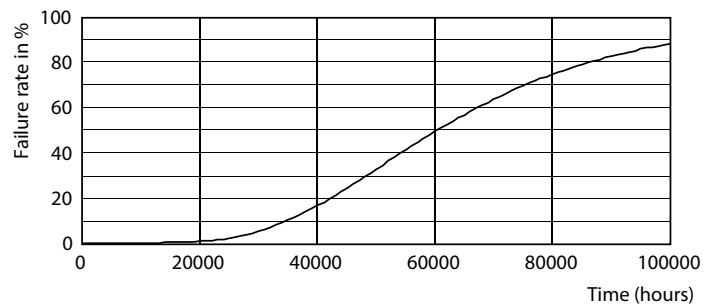
LifetimeVsTc



FailureRate



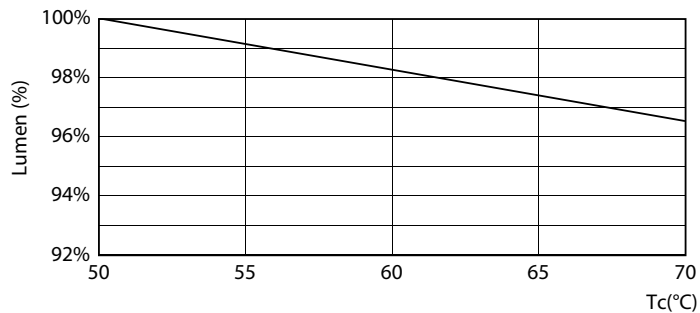
Lumen Maintenance Diagram



Life Expectancy Diagram

MASTER LEDtube InstantFit HF T5

Levetid



LEDtube MAS SLR 16,5W 60K LumenVsTc-LMP

