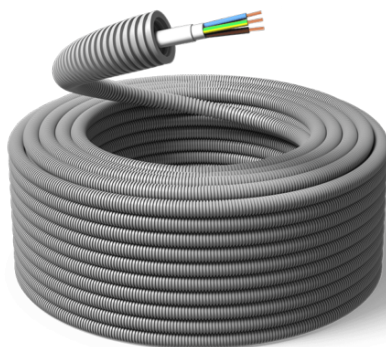


16 MM / EXQ-LIGHT 3G1,5 / R100



Fördragen EXQ-LIGHT är en installationskabel med runda solida kopparledare, PEX-isolering och termoplastisk mantel i halogenfritt utförande.

Färg på flexrör	Grå
Färg på kablar	Vit
Förpackning	Ring
Kabeltyp	EXQ
Klassificering	3342, ICTA 3422
Ledararea	1,5 mm ²
Antal meter i förpackning	100
Vikt	10,4 kg
EXQ (S05XZ1-U)	3G1,5

Teknisk information

Förpackning

Färg på flexrör	Grå
Färg på kabel	Vit
Innerdiameter	10,7 mm
Ytterdiameter	16 mm
m/förp	100 m
m/pall	2400 m
Vikt	10,4 kg

Tekniska funktioner

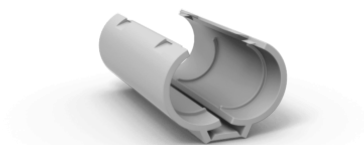
Material	Polypropylén
Isolering/Mantel kabel	Tvärbunden polyeten/LSZH
Tryck	3 / Medium / 750N
Motstånd mot slag	Tungt (6J) (IK08) vid -5°C / Medium (2J) vid -25°C
Lägsta temperatur för installation	'-5°C vid 6J / -25°C vid 2J
Högsta temperatur för installation	'+90°C
Markspänning kabel	300/500V
Självslöcknande	JA

Relaterade produkter



Skarvmuff med lås 16 mm TP

E-nr: 14 006 72



Skarvmuff öppningsbar 16mm GY

E-nr: 14 006 92



Avrullningsställ GoEasy

E-nr: 16 005 54



Montörsvagn

E-nr: 16 368 00



Bobin GoSmart

E-nr: 16 590 01



Avrullningsställ GoSmart

E-nr: 16 590 00