

LED striper IP20 ^{24V}



**EASY
LED
CONCEPT**

2700K & 3000K i 3, 5 og 10 meter. TW, DTW og RGBW i 5 meter. Leveres med 2 meter kabel påloddet i begge ender. Levetid 50 000 timer L70 ved Ta temperatur -20°C – +45°C. 5 års garanti mot fabrikkasjonsfeil.

Art nr	Måltegning	Lengde	Fargetemperatur	Kuttlengde	Watt/meter	Lumen/meter	Mål (mm)	Energi-klasse
128 LED/meter – Diodeavstand 7,8mm								
32 011 88		3m	2700K	62mm	8	1200	3000 x 8 x 1,2	D
32 011 89		5m	2700K	62mm	8	1200	5000 x 8 x 1,2	D
32 011 90		10m	2700K	62mm	8	1200	10000 x 8 x 1,2	D
32 011 91		3m	3000K	62mm	8	1200	3000 x 8 x 1,2	D
32 011 92		5m	3000K	62mm	8	1200	5000 x 8 x 1,2	D
32 011 93		10m	3000K	62mm	8	1200	10000 x 8 x 1,2	D
32 153 00		5m	2200K - 6500K	42mm	16	1000+1000lm	5000 x 10 x 1,2	E
32 153 01		5m	DTW 1800K - 3000K	62mm	12	1200lm	5000 x 12* x 1,2	F
32 153 02		5m	RGBW 2700K	100mm	23	1300lm (R:170lm, G:540lm B:110lm, W: 550lm)	5000 x 12* x 1,2	G

Maks lengde pr tilkobling: 10 meter på 2700K & 3000K, 5 meter på TW, DTW og RGBW

2700K og 3000K LED striper leveres også som kit med tilpasset fasedimbar LED driver. Se www.nortronic.no

* DTW og RGBW LED stripene passer kun i 2 profilpakker; standard lav og standard høy.

Montering i profil

Bruk aluminiumsprofil med avdekning for profesjonell montering.

Opal avdekning gir et homogent lys der du ikke ser diodene igjennom avdekningen.

Profilpakker med alt inkludert.

2m aluprofil

2 x endelokk inkl skruer

2m opal avdekning

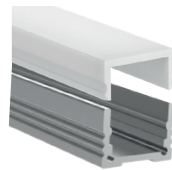
4 x fester inkl skruer



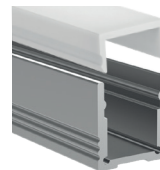
Edge sort høy aluprofil
32 082 09



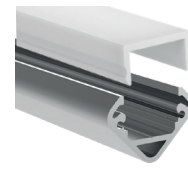
Edge sort lav aluprofil
32 082 08



Standard lav aluprofil
32 058 96

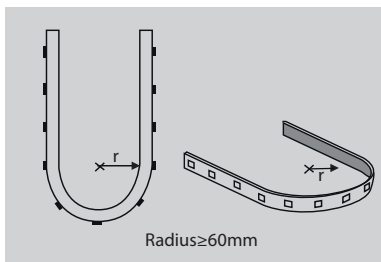


Standard høy aluprofil
32 003 60

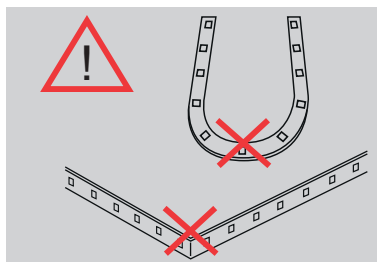


Standard hjørne aluprofil
32 045 15

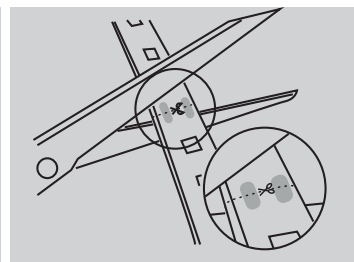
Se vårt brede sortiment av monteringsprofiler på www.nortronic.no



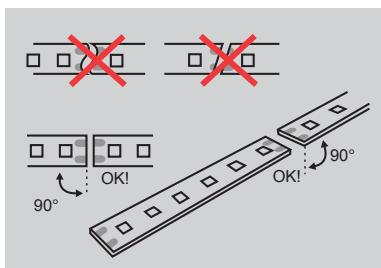
LED stripen skal aldri bøyes mer enn R = 60 mm.



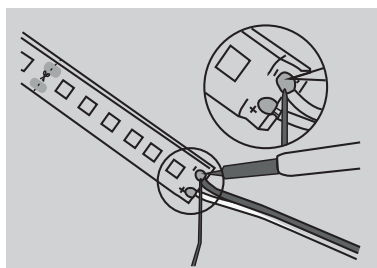
Montering må ikke skade deler på kretskortet!
LED striper er finelektronikk og må behandles deretter!



LED stripen er delt opp i seksjoner med saks-symbol der det er mulig å klippe LED stripen.



Klipp LED stripen med skarp saks og alltid i 90° som vist over!



Ved loddning av stripen skal loddetemperaturen holde maks 300 °C. Følg polariteten nøye.



24V LED striper IP65



2700K & 3000K i 3, 5 og 10 meter. Leveres med 2 meter kabel påloddet i begge ender.
Levetid 50 000 timer L70 ved Ta temperatur -20°C – +45°C. 5 års garanti mot fabrikkasjonsfeil.

Art nr	Måltegning	Lengde	Fargetemperatur	Kuttlengde	Watt/meter	Lumen/meter	Mål (mm)	Energiklasse
128 LED/meter – Diodeavstand 7,8mm								
32 011 94		3m	2700K	62mm	8	1040	3000 x 11 x 5	E
32 011 95		5m	2700K	62mm	8	1040	5000 x 11 x 5	E
32 011 96		10m	2700K	62mm	8	1040	10000 x 11 x 5	E
32 011 97		3m	3000K	62mm	8	1040	3000 x 11 x 5	E
32 011 98		5m	3000K	62mm	8	1040	5000 x 11 x 5	E
32 011 99		10m	3000K	62mm	8	1040	10000 x 11 x 5	E

Maks lengde pr tilkobling: 10 meter

Tilsvarende LED striper leveres også som kit med tilpasset fasedimbar LED driver. Se www.nortronic.no

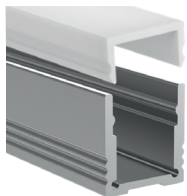
Montering i profil

Bruk aluminiumsprofil med avdekning for profesjonell montering.

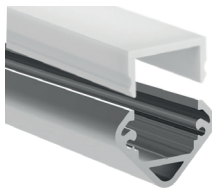
Opal avdekning gir et homogent lys der du ikke ser diodene igjennom avdekningen.

Profilpakker med alt inkludert

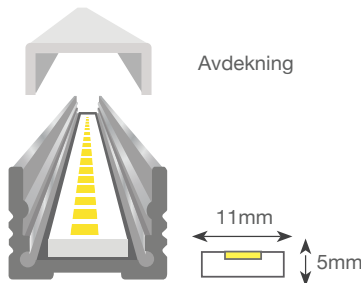
2m aluprofil 2 x endelukk inkl skruer
2m opal avdekning 4 x fester inkl skruer



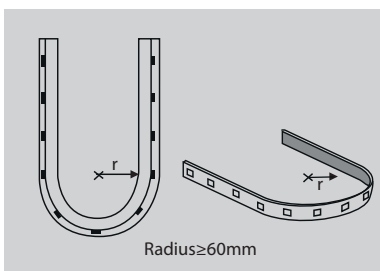
Standard høy aluprofil
32 003 60



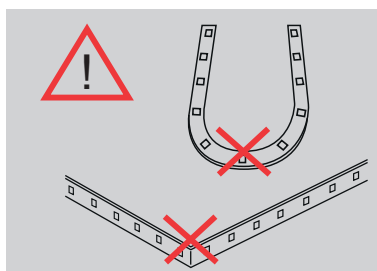
Standard hjørne aluprofil
32 045 15



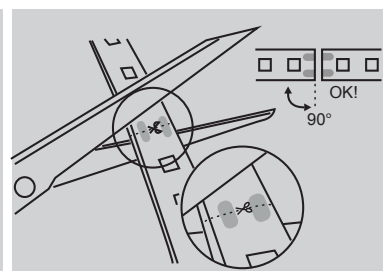
Se vårt brede sortiment av monteringsprofiler på www.nortronic.no



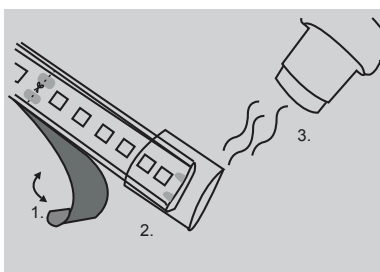
LED stripen skal aldri bøyes mer enn $R = 60\text{ mm}$



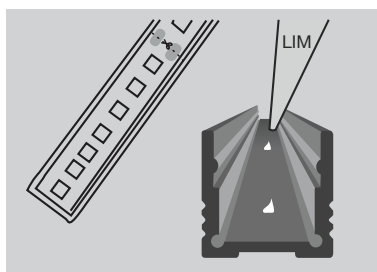
Montering må ikke skade deler på kretskortet!
LED striper er finelektronikk og må behandles deretter!



LED stripen er delt opp i seksjoner med saks symbol der det er mulig å klippe LED stripen. Klipp LED stripen med skarp saks og alltid i 90°



1. Ved klipping av stripen må krympestrømpe benyttes. Fjern 3M teip på partiet som skal "krympe" 2. Plasser krympestrømpen over LED stripen. 3. Bruk en varmpistol!



Avhengig av ønsket montering, kan det være nødvendig å punktlime IP65 LED striper for varig feste. Husk at underlaget må være rent!



Må monteres av fagperson!

