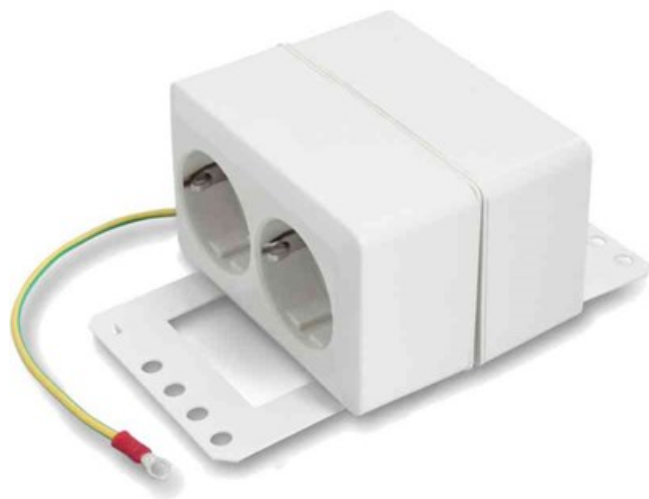


Eluttag till IT-central EuroLAN Home

ELUTTAG HOME 4X230V JORDK 50S-21-11WT



Artikelnr: 6927460

Ean artikelnr: 7333089007442

Materialklass QR410B

Teknisk data

- Varumärke: Eurolan
- Antal enheter: 4
- Lämplig för skyddsklass (IP): IP20
- Antal faser: 1
- Typ av fastsättning: Snäppfastsättning
- Apparatens bredd: 165 mm
- Med inbyggd USB-strömförsörjning: Nej
- RAL-nummer (liknande): 9010
- Med gångjärnslock: Nej
- Med funktionsbelysning: Nej
- Överspänningsskydd: Nej
- Materialkvalitet: Termoplast
- Med orienteringsbelysning: Nej
- Märkström: 16 A
- Särskild strömförsörjning: Ingen särskild strömförsörjning
- Frekvensområde: 50-60 Hz
- Petskyddad: Ja
- Utskjutningsmekanism: Nej
- Textfält/Plats för märkning: Nej
- Med genomgångsfunktion: Nej
- Antal aktiva kontakter (flata): 0
- Antal aktiva stift (runda): 0
- Med signallampa: Nej
- Skyddskontakt: Ja
- Typ: 50S-21-11WT
- Modell/Utförande: Kontakt jordad (Typ F)
- Färg: Vit
- Anslutningstyp: Skruvklämma
- Apparatens höjd: 65 mm
- Apparatens djup: 104 mm
- Låsbar: Nej
- Typ av yta: Blank
- Roterad centralinsats: Nej
- Monteringsmetod: Utanpåliggande montage
- Material: Plast
- Med brytare: Nej
- Halogenfri: Ja
- Märkspänning: 230 V
- Felströmsskydd: Nej
- Med finsäkring: Nej
- Transparent: Nej
- Ytskydd: Obehandlad
- Slagtålighet (IK): Övrigt
- Isolerad montering: Ja
- Runt jordningsstift: Ja
- Anti-bakteriell: Nej
- Minsta djup på infälld installationsdosa: 0 mm

Artikelinformation

Eluttag med 4 st Schuko-uttag, 230 V 10/16 A. Uttagen är placerade på en monteringsplåt avsedd för montage i IT-centraler av märket Eurolan Home och medger anslutning av upp till 4 st apparatsladdar eller transformatorer. Uttagen är byglade och anpassade för direkt och fast anslutning av inkommande ledning från elcentral. Inkluderar en 20 cm ringkabelskoförsedd jordtråd för anslutning i plåtgodset.