



MASTER LEDtube InstantFit HF

MASTER LEDtube HF 1500mm HO 20W840 T8

Philips MASTER LEDtube integrerer LED i en tradisjonelt uttrykk. Det unike designet skaper et perfekt visuelt inntrykk som man ikke kan skille fra tradisjonelle lysrør. Dette produktet er den ideelle løsningen for oppgradering av bruksområder med allmennbelysning.

Warnings and safety

- MERK: Den samlede energieffektiviteten og lysfordelingen i installasjoner avhenger av type installasjon.

Produktdata

Generell informasjon		Nominell vedlikeholdsfaktor for	
Lyskilde feste	G13 ROT (Rotating) [Medium Bi-Pin Fluorescent]		70 %
I samsvar med EU RoHS	Ja	lyskildelumen ved utgangen av nominell levetid (nom.)	
Nominell levetid (nom.)	75000 h	Drift og elektrisk	
Av/på-syklus.	50 000 X	Inngangsfrekvens	20000-75000 Hz
Referanse for ytelsesmåling	Sphere	Power (Rated) (Nom)	20 W
Teknisk belysning		lyskildestrøm (maks.)	750 mA
Fargekode	840 [CCT av 4000 K]	lyskildestrøm (min.)	300 mA
Spredningsvinkel (nom.)	160 °	Starttid (nom.)	0,5 s
Lysstrøm (nom.)	3100 lm	Oppvarmingstid til 60 % lyseffekt (nom.)	0,5 s
Fargebetegnelse	Kaldhvit (CW)	Strømfaktor (nom)	0,9
Korrelert fargetemperatur (nom.)	4000 K	Spenning (nom.)	30-80 V
Lyseffekt (merkekapasitet) (nom.)	155 lm/W	Temperatur	
Fargesamsvar	<6	Omgivelsestemperatur (maks.)	45 °C
Fargegjengivelse (nom)	80	Omgivelsestemperatur (min.)	-20 °C
		Omgivelsestemperatur for lagring (maks.)	65 °C

MASTER LEDtube InstantFit HF

Omgivelsestemperatur for lagring (min.)	-40 °C
Maksimal temperatur for innfatningen (nom.)	55 °C

Kontroller og dimming

Kan dimmes	Ja – kontroller forkoblingskompatibilitet
------------	---

Mekanisk og innfatning

Lyspæreoverflate	Matt
Lyspæremateriale	Plast
Produktlengde	1500 mm
Lyspæreform	Rør, dobbel ende

Godkjenning og bruk

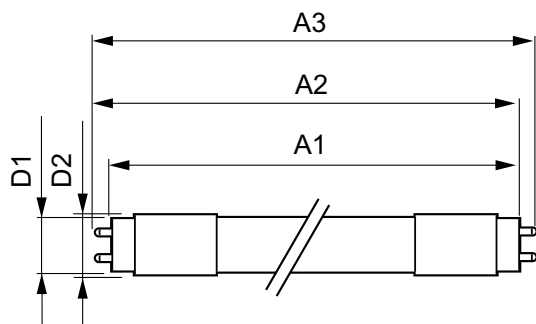
Energisparingsprodukt	Yes
Godkjenningsmerker	RoHS compliance TUV CE merke KEMA Keur certificate

Energiforbruk kWh/1000 t	20 kWh
--------------------------	--------

Produktdata

Fullstendig produktkode	871951446690600
Produktnavn for bestilling	MASTER LEDtube HF 1500mm HO 20W840 T8
EAN/UPC – produkt	8719514466906
Bestillingskode	46690600
SAP-teller – antall per pakke	1
SAP-teller – pakker per utvendige	20
SAP-materialer	929003553802
Net Weight (Piece)	0,280 kg

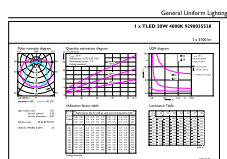
Målskisse



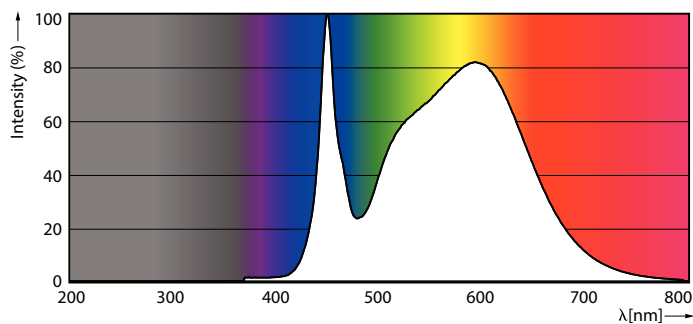
MASTER LEDtube HF 1500mm HO 20W840 T8

Product	D1	D2	A1	A2	A3
MASTER LEDtube HF 1500mm HO 20W840 T8	25,8 mm	28 mm	1498,8 mm	1505,9 mm	1513 mm

Fotometriske data



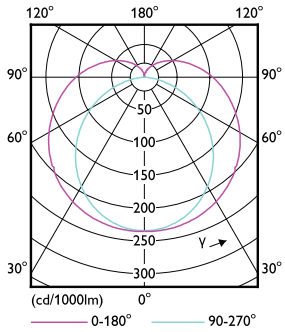
General uniform lighting



Spectral Power Distribution Colour

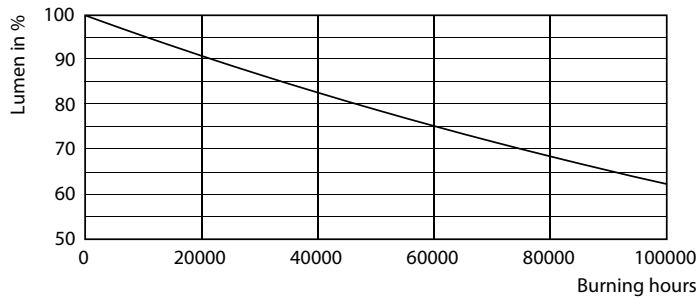
MASTER LEDtube InstantFit HF

Fotometriske data

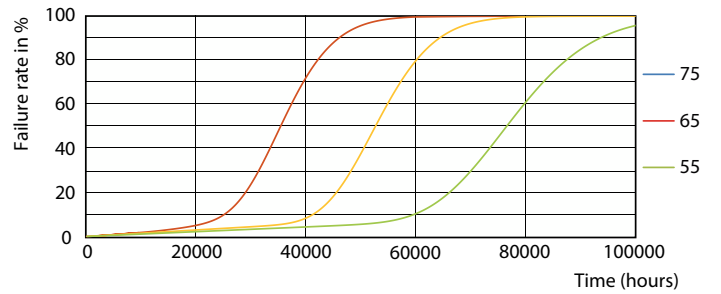


Light Distribution Diagram

Levetid



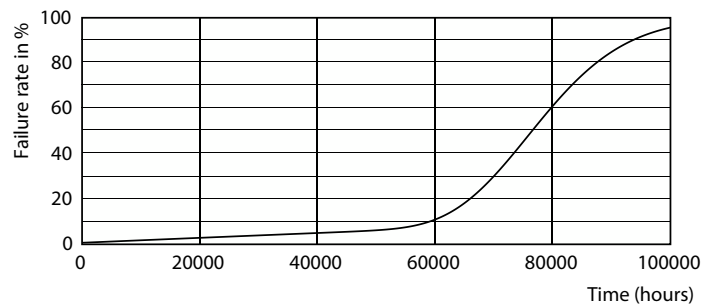
Lumen Maintenance Diagram



FailureRate



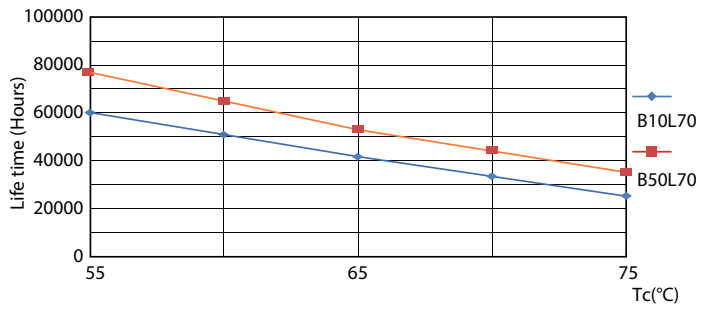
LumenVsTc



Life Expectancy Diagram

MASTER LEDtube InstantFit HF

Levetid



LifetimeVsTc

