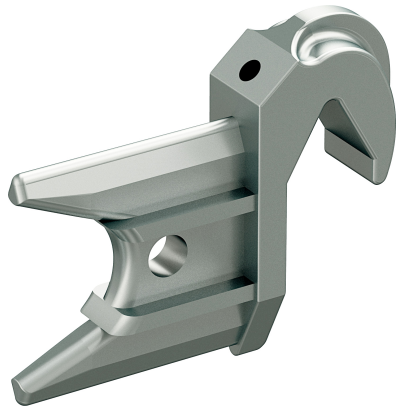


4 Vinkelkrok LM

1357475



Aktivitet
Produktfamilie
Fabrikat

Kabelforlegging
Tilbehør
Wibe

Kommersiell og web

| | |
|-------------------|-----------------|
| lokal kode (e-nr) | 1357475 |
| Varetekst | 4 Vinkelkrok LM |
| Varetekst medium | Vinkelkrok 4 Lm |
| Materiale | Aluminium |
| Korrosjonsklasse | C1; C2; C3; C4 |

Bas

| | |
|----------------|-----------------|
| Aktivitet | Kabelforlegging |
| Produktfamilie | Tilbehør |
| Fabrikat | Wibe |
| GTIN | 7321677090174 |

ETIM (EC000483-Kobling for stag/profilskinne)

| | |
|---|------------|
| Egnet for (EF000073) | C-profil |
| Modell / utførelse (EF000010) | Klemvinkel |
| Vinkel (EF008153) | 90 ° |
| Med skruetilbehør (EF005067) | Nei |
| Materiale (EF002169) | Aluminium |
| Rustfritt stål, beiset (EF006388) | Nei |
| Materialkvalitet (EF001257) | Andre |
| Overflatebeskyttelse (EF000139) | Ubehandlet |
| Antall hull/slisser per side (EF023769) | 0 |
| I skinnen (EF005902) | Nei |

På skinnen (EF023768)

Nei

Logistikk

| | |
|-------------------|----------------|
| Forpakning 1 type | Stykke |
| Mengde FP 1 | 1 |
| Vekt FP 1 | 0,08 |
| Dybde FP 1 | 86 |
| Bredd FP 1 | 71 |
| Høyde FP 1 | 19 |
| Forpakning 2 type | Pose |
| Mengde FP 2 | 10 |
| Vekt FP 2 | 0,8 |
| Dybde FP 2 | 180 |
| Bredd FP 2 | 200 |
| Høyde FP 2 | 30 |
| Forpakning 4 type | Pall |
| Mengde FP 4 | 1000 |
| Vekt FP 4 | 110 |
| Dybde FP 4 | 1200 |
| Bredd FP 4 | 800 |
| Høyde FP 4 | 340 |
| GTIN FP 4 | 77321677090173 |
| Tolltariffnummer | 76109090 |
| Opprinnelsesland | SE |

Sertifisering

| | |
|-------------|----------|
| ETIM-klasse | EC000483 |
|-------------|----------|

Status produkt

| | |
|---------------|----------------|
| Produktstatus | Aktiv artikkel |
|---------------|----------------|
