

MASTER LEDtube InstantFit HF T5



Master LEDtube HF 1500mm UO 36W 830 T5

Philips MASTER LEDtube InstantFit T5 integrerer en LED-lyskilde i en tradisjonell lineær lysrørformfaktor. Den unike utformingen skaper et perfekt visuelt inntrykk som det ikke er mulig å skille fra tradisjonelle lysrør. Philips MASTER LEDtube InstantFit T5 er den ideelle løsningen for kunder som stiller høyere krav til lyseffekt og vi ha størst mulig verdi over hele levetiden. Full energibesparelse og lengre levetid gir attraktiv inntjeningstid og TCO-fordeler.

Produktdata

| Generell informasjon | |
|-----------------------------------|----------------------|
| Lyskildefeste | G5 [G5] |
| I samsvar med EU RoHS | Ja |
| Nominell levetid (nom.) | 60000 h |
| Av/på-syklus. | 50 000 X |
| Referanse for ytelsesmåling | Sphere |
| Teknisk belysning | |
| Fargekode | 830 [CCT av 3000 K] |
| Spredningsvinkel (nom.) | 200 ° |
| Lysstrøm (nom.) | 5200 lm |
| Fargebetegnelse | Hvit (WH) |
| Korrelert fargetemperatur (nom.) | 3000 K |
| Lyseffekt (merkekapasitet) (nom.) | 144,00 lm/W |
| Fargesamsvar | <6 |
| Fargegjengivelse (nom) | 80 |

| | |
|---|------|
| Nominell vedlikeholdsfaktor for lyskildelumen ved utgangen av nominell levetid (nom.) | 70 % |
|---|------|

| Drift og elektrisk | |
|--|-----------------|
| Inngangsfrekvens | 30K til 100K Hz |
| Power (Rated) (Nom) | 36 W |
| lyskildestrom (maks.) | 850 mA |
| lyskildestrom (min.) | 450 mA |
| Starttid (nom.) | 0,5 s |
| Oppvarmingstid til 60 % lyseffekt (nom.) | 0.5 s |
| Strømfaktor (nom) | 0.9 |
| Spenning (nom.) | 55-85 V |

| Temperatur | |
|--|--------|
| Omgivelsestemperatur (maks.) | 45 °C |
| Omgivelsestemperatur (min.) | -20 °C |
| Omgivelsestemperatur for lagring (maks.) | 65 °C |
| Omgivelsestemperatur for lagring (min.) | -40 °C |

MASTER LEDtube InstantFit HF T5

| | |
|---|-------|
| Maksimal temperatur for innfatningen (nom.) | 75 °C |
|---|-------|

Kontroller og dimming

| | |
|------------|---|
| Kan dimmes | Ja - kontroller forkoblingskompatibilitet |
|------------|---|

Mekanisk og innfatning

| | |
|------------------|------------------|
| Lyspæreoverflate | Matt |
| Lyspæremateriale | Glass |
| Produktlengde | 1500 mm |
| Lyspæreform | Rør, dobbel ende |

Godkjenning og bruk

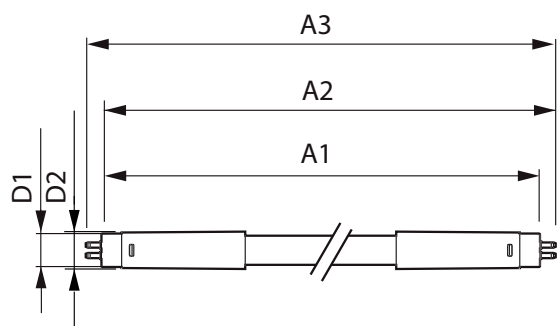
| | |
|----------------------------|---|
| Energieffektivitet, klasse | E |
| Energisparingsprodukt | Yes |
| Godkjenningsmerker | RoHS compliance TUV CE merke KEMA Keur certificate |

| | |
|---------------------------------|--------|
| Energiforbruk kWh/1000 t | 36 kWh |
| EPREL-registreringsnummeret er: | 989222 |

Produktdata

| | |
|-----------------------------------|--|
| Fullstendig produktkode | 871951441905600 |
| Produktnavn for bestilling | Master LEDtube HF 1500mm UO 36W 830 T5 |
| EAN/UPC – produkt | 8719514419056 |
| Bestillingskode | 41905600 |
| SAP-teller – antall per pakke | 1 |
| SAP-teller – pakker per utvendige | 10 |
| SAP-materialer | 929003153902 |
| Nettovekt (stykk) | 0,170 kg |

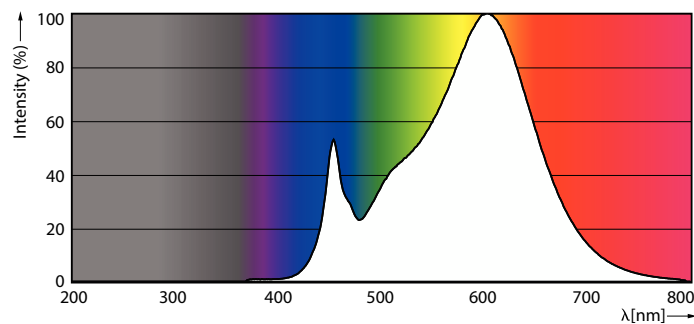
Målskisse



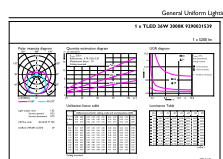
Master LEDtube HF 1500mm UO 36W 830 T5

| Product | D1 | D2 | A1 | A2 | A3 |
|--|---------|-------|---------|---------|---------|
| Master LEDtube HF 1500mm UO 36W 830 T5 | 15,5 mm | 19 mm | 1449 mm | 1456 mm | 1463 mm |

Fotometriske data



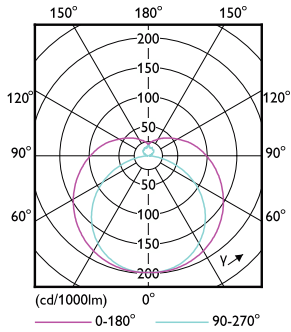
LEDtube MAS EU 36W G5 5200lm 830-POC



LEDtube MAS EU 36W G5 5200lm 830-GUL

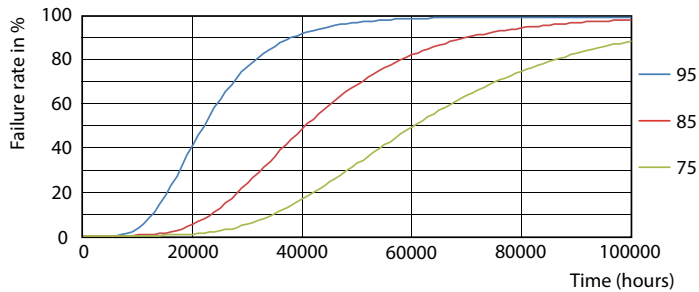
MASTER LEDtube InstantFit HF T5

Fotometriske data

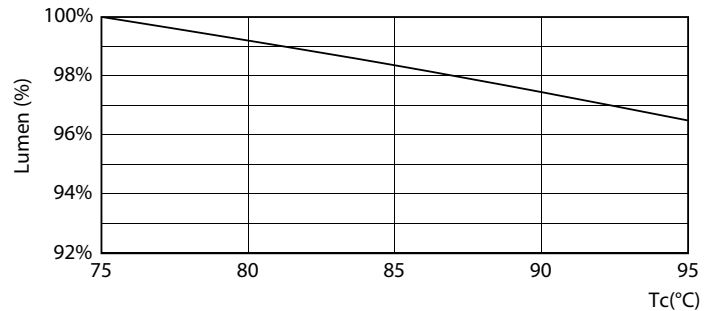


LEDtube MAS EU 36W G5 5200lm-LDD

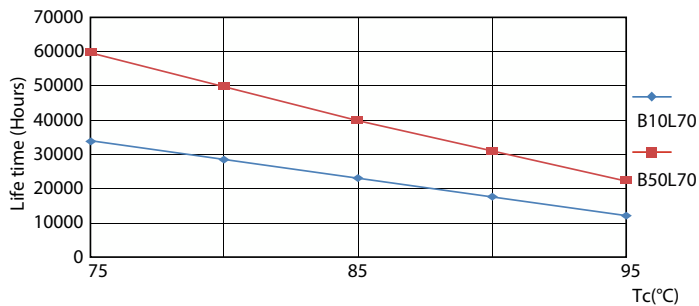
Levetid



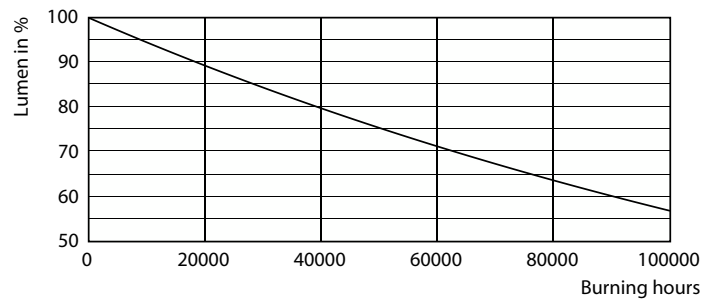
LEDtube 60K 7595 FailureRate-LED



LEDtube MAS EU 36W 60K LumenVsTc-LMP



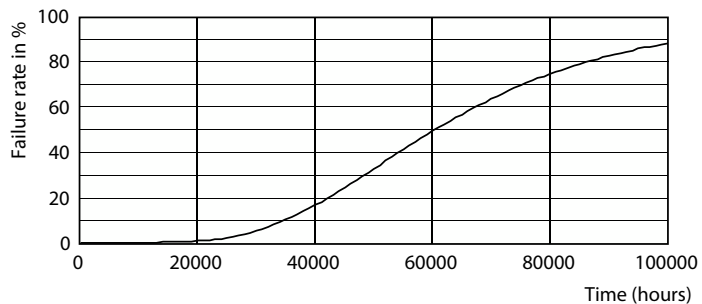
LEDtube 60K 7595 LifetimeVsTc-LED



LEDtube_60K

MASTER LEDtube InstantFit HF T5

Levetid



LEDtube_60K

