

# PHILIPS

## Lighting



# HID-Basic BSN/BMH MK4 semi-parallel for SON/CDO/CDM/MH/ HPI

## BSN 400 K407-ITS 230/240V 50Hz BC3-166

Forkobling i impregneret elektromagnetisk kopper for bruk med en ekstern semiparallell tenner for CDM-, CDO-, MH-, HPI (Plus)- og SON-lamper

### Produktdata

Generell informasjon	
Kode for bruksområde	K407-A2-ITS
Design	BC3-166
Type lyskilde	SON/HPI
Antall lyskilder	1 stykk/enhet
Drift og elektrisk	
Inngangsspenning	230 V (default) or 240 V
Inngangsfrekvens	50 Hz
Strømfaktor 100 % belastning (nom.)	0,85
Nettspenningsytelse (AC)	-8% - +6%
Nettspenningsikkerhet (AC)	-10% - +10%
Inngangsstrøm med effektfaktorkorreksjon	2.20 A
Inngangsstrøm uten effektfaktorkorreksjon	4.45 A
Strømfaktor uten strømfaktorkompensasjon (nom.)	0,40

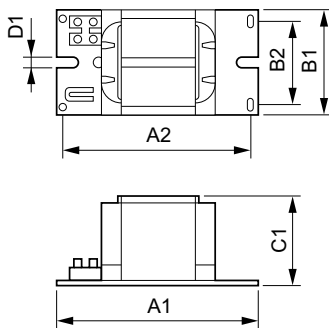
Strømtap (nom.)	33/34.5 W
Kabling	
Lengde på ledningsstripping	7.0 mm
Forkobling, kontaktkabel, tverrsnitt	1.50-4.00 mm <sup>2</sup>
Tilkoblingstype	Screw
Systemegenskaper	
Kondensator	45µF/250V
Nominell strøm, forkobling til lyskilde	400 W
Anbefalt tenner	for SON/CDO/CDM lamps ignitor SKD 578 (913700655366) or series digital SUD40 (913700193591)
Temperatur	
Omgivelsestemperatur for lagring (maks.)	130 °C
Omgivelsestemperatur for lagring (min.)	-30 °C

## HID-Basic BSN/BMH MK4 semi-parallel for SON/CDO/CDM/MH/HPI

Temperatur på viklingene (maks.)	130 °C
Delta-T, normale forhold	80 °C
<b>Godkjenning og bruk</b>	
Aktiv temperaturbeskyttelse	Yes
Godkjenningsmerker	CE merke ENEC sertifikat
<b>Produktdata</b>	
Fullstendig produktkode	872790088704400
Produktnavn for bestilling	BSN 400 K407-A2-ITS 230/240V 50Hz BC3

EAN/UPC – produkt	8711500881571
Bestillingskode	88704400
Lokal bestillingskode	3584819
SAP-teller – antall per pakke	1
SAP-teller – pakker per utvendige	2
SAP-materialer	913700277826
Nettovekt (stykk)	4,950 kg

### Målskisse



Product	D1	C1	A1	A2	B1	B2
BSN 400 K407-A2-	6,5 mm	83,0	166,0	145,0	97,0	78,5
ITS 230/240V 50Hz		mm	mm	mm	mm	mm
BC3						

BSN 400 K407-ITS 230/240V 50Hz BC3-166

