

## Modulær kabling med FPM-serien

FPM-serien består av pluggbare moduler montert i en 1U eller 3U ramme. Løsningen er fleksibel og kan enkelt utvides i takt med bedriftens behov.

- 3 moduler i 1U ramme eller 12 moduler i 3U ramme
- Hvit aluminium
- LC optisk grensesnitt
- Singelmodus fiber
- Leveres med adaptere, med adaptere og fiberhaler eller med preterminert kabel
- 3 ulike kabeltyper tilpasset norske klimatiske forhold



### Kapasiteter

Modulen leveres med en front for 6 LC Quad adaptere som gir en kapasitet på 24 LC-kontakter. Modulene plugges i en 1U ramme (3 moduler) eller i en 3U ramme (12 moduler).

Størrelse ramme	1U	44H x 19" x 240D
	3U	133H x 19" x 240D
Kapasitet modul	24	LC
Total kapasitet	72/288 LC	1U/3U ramme



3U ramme med moduler



1U ramme med moduler



Modul med 6 LC Quad adaptere

### Optiske spesifikasjoner

Fibertype	Innskuddstap	Reflektert effekt	Standard
Singelmodus	< 0.5 dB ved 1310/1550 nm	< -45 dB ved 1310/1550 nm  < -60 dB ved 1310/1550 nm	IEC 61755-1 klasse: C2 for PC  C1 for APC

## Kabel

FPM serien tilbys med flere typer kabel:

**AXAI:** Innendørs kabel. Metallfri, FR-LSZH med UV-stabilisert ytre kappe. Fast kledning og tørr kjerne. Godt egnet for kontorkabling, men brukes også som innføringskabel til noderom/fiberrom over kortere strekk utendørs.

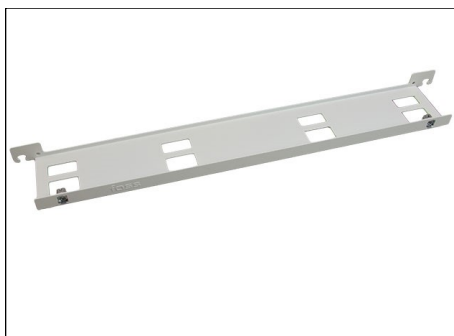
**QXXI Slim:** Kompakt utgave av QXXI med tynnere fiberrør. Dette gir en god reduksjon i kabel diameteren. Innen/utendørs kanalkabel. Metallfri, FR-LSZH med UV-stabilisert ytre kappe for bruk i aksessnettet. Løs kledning med fettfylte fiberrør og tørr kjerne. Godt egnet for innføring til noderom/fiberrom i bygninger og for områdekabling. Spesielt i områder med store kabelmengder eller redusert diameter i kanaler/rør.

### QXXE Mikro:

Utendørs metallfri og halogenfri (ZH) mikrokabel for installasjon i mikrorør. Løs kledning med fettfylte fiberrør og tørr kjerne. Kabelen er meget kompakt og tilbyr en ytre diameter på bare 6,3 mm for 48 fiber. Benyttes ofte som innføringskabel i nodebuer som ikke er underlagt CPR regulativet.

Sekundærbelegg	Fast kledning for AXAI	
	Løs kledning for QXXI og QXXE Mikro	
Fibertype og kabelfarge	Singelmodus ITU-T G.657A1 (AXAI, QXXI Slim)	Gul
	Singelmodus ITU-T G.652D (QXXE Mikro)	Svart
Ytre diameter kabel	5.2/6.0/6.9/8.7 mm	4/8/12/24 AXAI
	7.3 mm	12/24/48 QXXI Slim
	6.3 mm	24/48 QXXE Mikro
Fargekode AXAI norsk	<b>Fiber 1-12:</b> Hvit, rød, gul, grønn, blå, grå, brun, svart, fiolett, turkis, oransje, rosa. <b>Fiber 13-24:</b> Hvit, rød, gul, grønn, blå, grå, brun, lys blå, fiolett, turkis, oransje, rosa. Alle med svart spette.	
Fargekode QXXI Slim, QXXE Mikro norsk	<b>Fiberrør:</b> Rød, grønn, hvit (inntil grønn), deretter hvit. <b>Fibre:</b> Hvit, rød, gul, grønn, blå, grå, brun, svart, fiolett, turkis, oransje, rosa.	
Temperaturområde	Ved bruk: -40 °C til 70 °C Ved installasjon: -15 °C til 60 °C (AXAI, QXXE Mikro) -15 °C til 50 °C (QXXI Slim)	
Brannklasse kabel	AXAI: Dca-s2, d2, a1 QXXI Slim: Dca-s2, d2, a2 QXXE Mikro: Kun utendørs bruk	

## Tilbehør



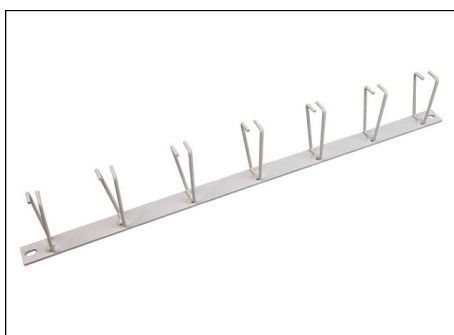
FP70301 - Kabelrenne, 0.5U



FP70361 - Kabelrenne, 1U



FP70325 - Lagringsenhet, stor, 2U



02-NCD513 - Kabelrenne II



FP70331 - Deksel, 1U



FP70333 - Deksel, 3U



FP70334 - Deksel, 4U



FP70335 - Deksel, 5U



FP70380 - Merkeplate, 1U



FP70383 - Merkeplate, 3U



FP70384 - Merkeplate, 4U



FP70385 - Merkeplate, 5U

## Varenummer

### Panel

FPM76100	Panel, modulært, 12-slot, 3U
FPM76105	Panel, modulært, 3-slot, 1U
FPM76106	Lokk, 1U panel
FPM76190	Blindplate, 1-slot

### Modul med kabel type AXAI

FPM76-4SLC-xxx	Modul, 4 LC/PC, 9/125, AXAI, xxx m
FPM76-8SLC-xxx	Modul, 8 LC/PC, 9/125, AXAI, xxx m
FPM76-12LC-xxx	Modul, 12 LC/PC, 9/125, AXAI, xxx m
FPM76-24SLC-xxx	Modul, 24 LC/PC, 9/125, AXAI, xxx m

FPM76-4SLCA-xxx	Modul, 4 LC/APC, 9/125, AXAI, xxx m
FPM76-8SLCA-xxx	Modul, 8 LC/APC, 9/125, AXAI, xxx m
FPM76-12LCA-xxx	Modul, 12 LC/APC, 9/125, AXAI, xxx m
FPM76-24SLCA-xxx	Modul, 24 LC/APC, 9/125, AXAI, xxx m

### Modul med kabel type QXXI Slim

FPMQ76-12SLC-xxx	Modul, 12 LC/PC, 9/125, QXXI Slim, xxx m
FPMQ76-24SLC-xxx	Modul, 24 LC/PC, 9/125, QXXI Slim, xxx m
FPMQ76-48SLC-xxx	Modul, 48 LC/PC, 9/125, QXXI Slim, xxx m

FPMQ76-12SLCA-xxx	Modul, 12 LC/APC, 9/125, QXXI Slim, xxx m
FPMQ76-24SLCA-xxx	Modul, 24 LC/APC, 9/125, QXXI Slim, xxx m
FPMQ76-48SLCA-xxx	Modul, 48 LC/APC, 9/125, QXXI Slim, xxx m

### Modul med kabel type QXXE Mikro

FPMR76-24SLC-xxx	Modul, 24 LC/PC, 9/125, QXXE Mikro, xxx m
FPMR76-48SLC-xxx	Modul, 48 LC/PC, 9/125, QXXE Mikro, xxx m

FPMR76-24SLCA-xxx	Modul, 24 LC/APC, 9/125, QXXE Mikro, xxx m
FPMR76-48SLCA-xxx	Modul, 48 LC/APC, 9/125, QXXE Mikro, xxx m



2-slot modul med 48 LC-kontakter

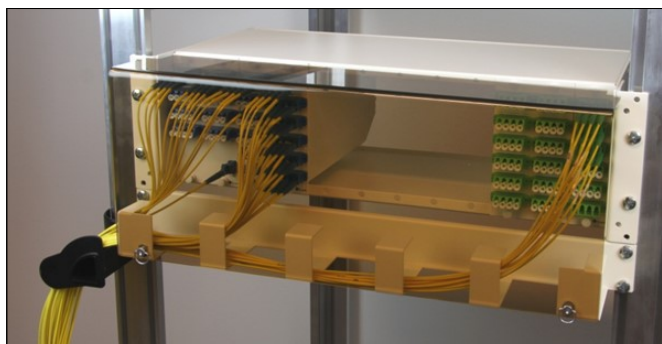
Krever dobbel modul (2-slot)

Krever dobbel modul (2-slot)

Krever dobbel modul (2-slot)

Krever dobbel modul (2-slot)

## Galleri



3U ramme med moduler, 1U kabelrenne og 4U deksel



3U ramme med moduler, 0.5U kabelrenne og 3U deksel



Merkeplate m merking på innsiden



Merkeplater i rack