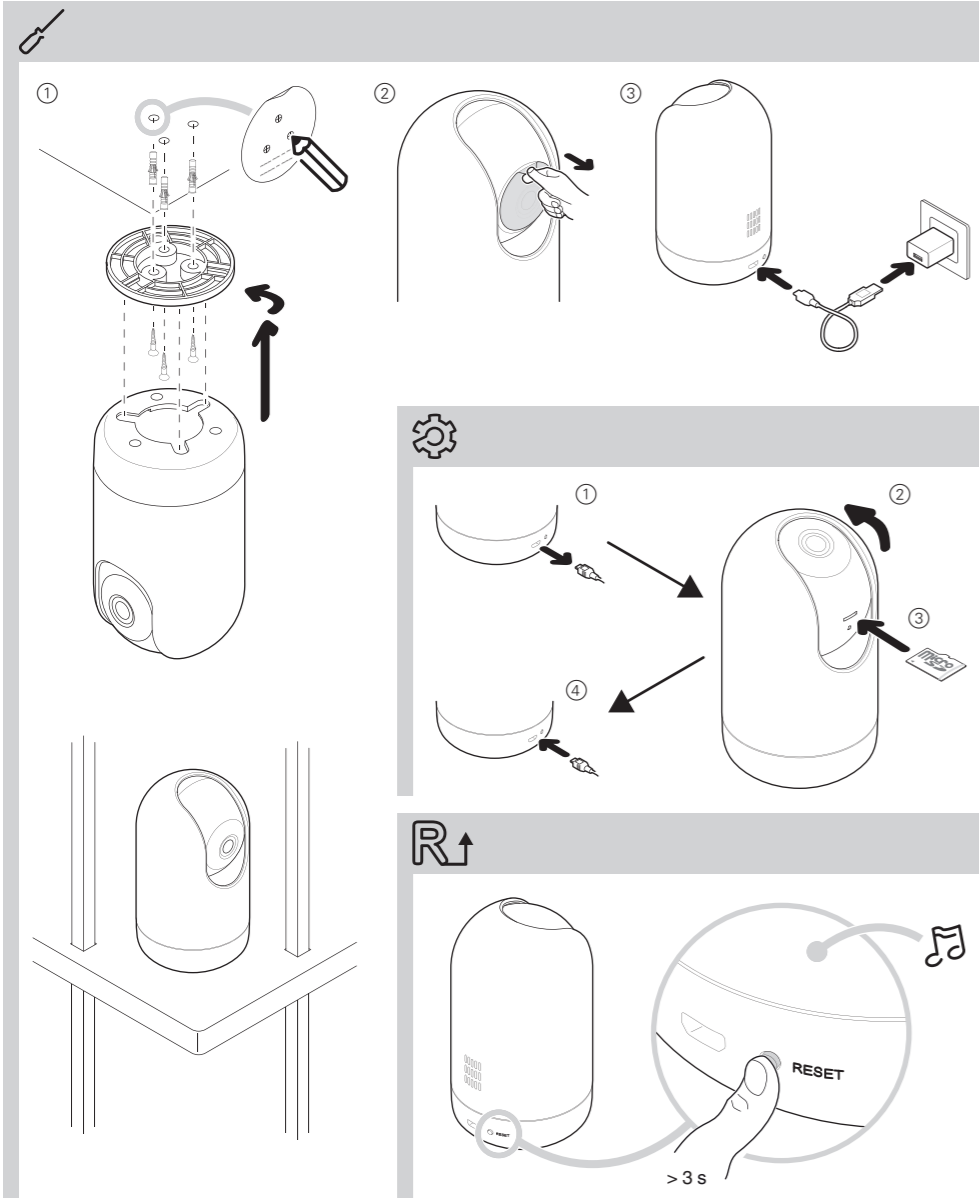
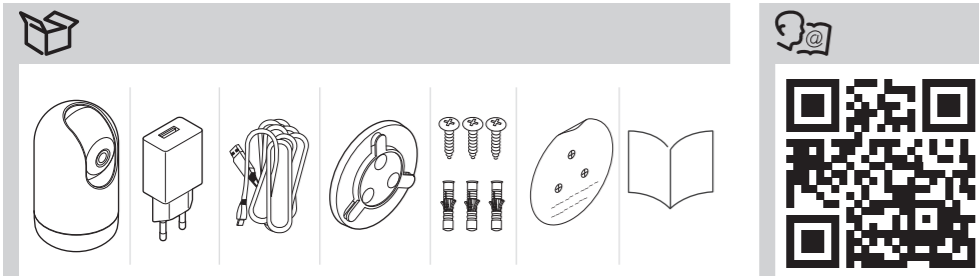


EKO07248

no sv



ELKO



no Smart IP kamera innendørs

Forutsetninger

Last ned **ELKO Smart-appen** til smarttelefonen/nettbrettet.

Tilleggsinformasjon om systemet

Detaljert produktinformasjon finnes online i **systemets brukerveiledning**: Skann QR-koden eller følg koblingen:
<http://proff.elko.no/elko-smart>



Bli kjent med produktet

Smart IP kamera innendørs kan du overvåke sensitive områder av hjemmet ditt og bruke innebygde sensorer til å styre andre smartenheter med ELKO SmartHUB.

Montering

Du kan installere kameraet i alle retninger, f.eks. på veggen, i taket eller på et bord.
Brukerne har eneansvar for å overholde gjeldende personvernlovgivning (f.eks. GDPR, artikkel 5). Brukerne skal sikre at det treffes garantier for å unngå misbruk av utstyr for overvåking eller helt andre og uventede formål enn det som er planlagt.

Konfigurerer

Du kan sette inn et mikro-SD-kort for lokal lagring. Du finner mer informasjon i brukerhåndboken for systemet.

Tilbakestilling

Du finner mer informasjon i brukerhåndboken for systemet.

Drift

Du finner mer informasjon i brukerhåndboken for systemet.

Tekniske data

Nominell spenning:	AC 100-240 V, 50/60 Hz
Strømforsyning:	DC 5 V, 2 A
Strømforbruk:	maks. 10 W
Driftstemperatur:	-10 °C - 45 °C
Luftfuktighet under drift:	< 95 % relativ fuktighet
Driftsfrekvens:	2405 - 2480 MHz
Maks. overført radiofrekvensstrøm:	< 100 mW
Deklareringsnummer:	
Wi-Fi®-standard:	IEEE 802,11 b/g/n 2,4 GHz
Wi-Fi®-sikkerhet:	WPA-PSK / WPA2-PSK
Kanalbåndbredde:	Støtte 20/40 MHz
Datasikkerhet:	AES128
Oppløsning:	1080p
Vidvinkelobjektiv:	80° horisontalt 40° vertikalt
IR-område:	7 m
Svingvinkel:	0° - 340°
Vippevinkel:	-75° - 75°
Støtte for lokal lagring:	Mikro-SD-kort, maks. 128 GB



Ikke kast apparatet i det vanlige husholdningsavfallet, men lever det på et offentlig innsamlingssted. Profesjonell gjenvinning beskytter mennesker og miljø mot mulige negative effekter.

Varemerker

- Wi-Fi® er et registrert varemerke for Wi-Fi Alliance®.
- Apple® og App Store® er merkenavn eller registrerte varemerker for Apple Inc.
- Google Play™ Store og Android™ er merkenavn eller registrerte varemerker for Google Inc.

Andre merkenavn og registrerte varemerker tilhører de respektive eierne.

EU samsvarserklæring

ELKO erklærer herved at dette produktet er i samsvar med hovedkrav og annet relevant regelverk i RADIOUTSTYRS-DIREKTIVET 2014/53/EU. Samsvarserklæringen kan lastes ned her: ELKO.no.

ELKO

ELKO AS
Sandstuveien 68, 0680 Oslo
Pb 6598 Etterstad, 0607 Oslo
+47 67 80 73 00 support@elko.no www.elko.no

sv Smart IP kamera inhomhus

Förutsättningar

Hämta **ELKO Smart-appen** till din smartphone/surfplatta.

Ytterligare systeminformation

Detaljrad produktinformation finns online i **systemets bruksanvisning**. Skanna QR-koden eller följ länken:
<http://proff.elko.no/elko-smart>



Beskrivning av produkten

Med Smart IP-kameran inomhus kan du övervaka känsliga områden i hemmet och använda inbyggda sensorer för att styra andra smarta enheter med ELKO SmartHUB.

Montering

Du kan installera kameran i alla riktningar, t.ex. på väggen, i taket eller på ett bord.
Användare är ensamt ansvariga för att följa tillämplig dataskyddslagstiftning (t.ex. GDPR, artikel 5). Användare ansvarar för att utrustningen inte används för övervakning eller helt andra och oväntade ändamål än avsett.

Konfigurera

Du kan sätta in ett micro-SD-kort för lokal lagring. Mer information finns i systemets användarhandbok.

Återställning

Mer information finns i systemets användarhandbok.

Drift

Mer information finns i systemets användarhandbok.

Tekniska data

Märkspänning:	100–240 V AC, 50/60 Hz
Strömförsörjning:	5 V DC, 2 A
Effektförbrukning:	max. 10 W
Driftstemperatur:	-10° C - 45° C
Arbetsfuktighet:	<95 % RH
Driftfrekvens:	2 405 - 2 480 MHz
Max. radiofrekvensström:	100 mW
som överförs:	
Deklarationsnummer:	
Wi-Fi®-standard:	IEEE 802.11 b/g/n 2,4 GHz
Wi-Fi®-säkerhet:	WPA-PSK/WPA2-PSK
Kanalbandbredd:	Stöd för 20/40 MHz
Datasäkerhet:	AES128
Opplösning:	1080p
Bred vinkelobjektiv:	80° horisontellt 40° vertikalt
IR-intervall:	7 m
Panvinkel:	0° - 340°
Lutningsvinkel:	-75° - 75°
Lokal lagringssupport:	Micro SD-kort, max. 128 GB



Återvinn utrustningen separat från hushållsavfallet vid ett officiellt uppsamlingsställe. Professionell återvinning skyddar människor och miljöö mot de negativa effekter som kan uppstå.

Varumärken

- Wi-Fi® är ett registrerat varumärke som tillhör Wi-Fi Alliance®.
- Apple® och App Store® är märkesnamn eller registrerade varumärken som tillhör Apple Inc.
- Google Play™ Store och Android™ är märkesnamn eller registrerade varumärken som tillhör Google Inc.

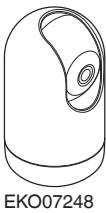
Andra märken och registrerade varumärken tillhör respektive ägare.

EU-försäkran om överensstämmelse

Härmed försäkras ELKO att denna produkt överensstämmer med de väsentliga kraven och andra relevanta bestämmelser i RADIOUTRUSTNINGSDIREKTIVET 2014/53/EU. Försäkran om överensstämmelse kan laddas ned på ELKO.no.

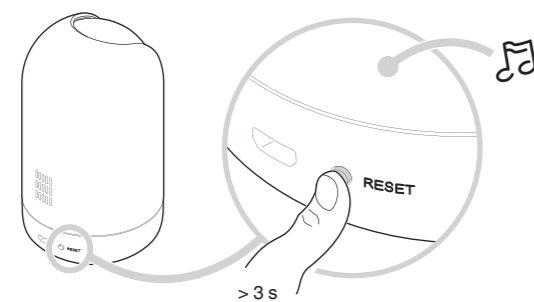
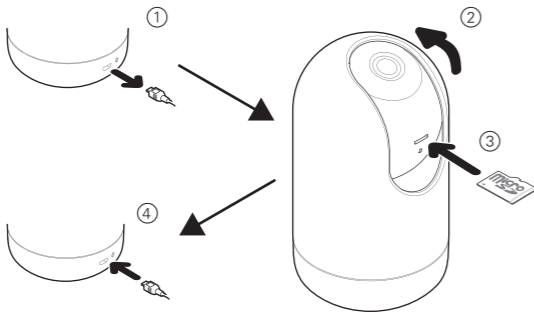
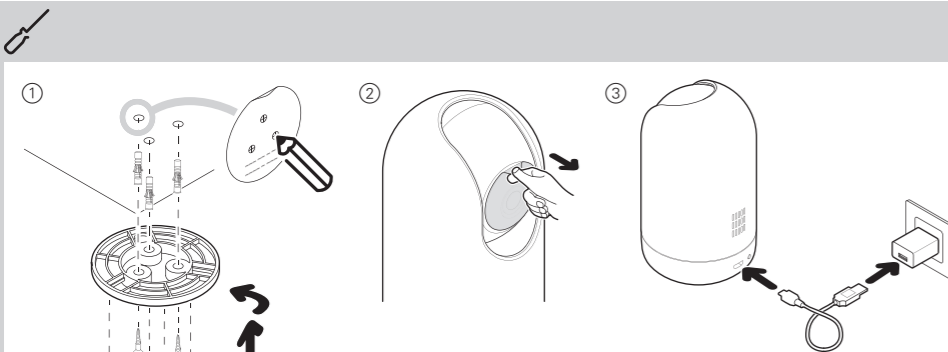
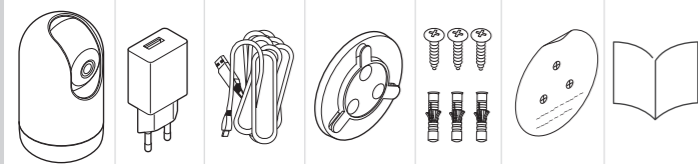
ELKO

ELKO AB
Glasfibergratan 8, 125 45 Älvsjö
Box 5115, 121 17 Johanneshov
+46 8 449 27 27 info@elko.se www.elko.se



EKO07248

ELKO Smart



fi ELKO Smart IP-kamera

Edellytykset

Lataa ELKO Smart -sovellus älypuhelimien/tablettiin.

Järjestelmän lisätiedot

Yksityiskohtaiset tuotetiedot ovat saatavilla verkossa **järjestelmän käyttöohjeessa**: Lue QR-koodi tai seuraa linkkiä: <http://proff.elko.no/elko-smart>



Laitteeseen tutustuminen

ELKO Smart IP-kameran avulla voit valvoa kodin herkkiä alueita ja käyttää sisäänrakennettuja antureita muiden älylaitteiden ohjaukseen ELKO SmartHUB -laitteen avulla.

Asennus

Voit asentaa kamerasuuntin kaikkiin suuntiin, esimerkiksi seinään, kattoon tai pöytään. Käyttäjät ovat yksin vastuussa sovellettavien yksityisyyden suoja koskevien lakien noudattamisesta (esim. GDPR, 5 artikla). Käyttäjien on varmistettava sen turvaaminen, ettei laitteita väärinkäytetä valvontaan tai täysin erilaisiin ja odottamattomiin tarkoituksiin, kuin mihin ne on tarkoitettu.

Asetukset

Voit asettaa mikroSD-kortin paikallista tallennusta varten. Lisätietoja on järjestelmän käyttöohjeissa.



Palauttaminen alkutilaan

Lisätietoja on järjestelmän käyttöohjeissa.



Käyttö

Lisätietoja on järjestelmän käyttöohjeissa.



Tekniset tiedot

Nimellisjännite:	AC 100–240 V, 50/60 Hz
Virtalähde:	DC 5 V, 2 A
Virrankulutus:	enint. 10 W
Käyttölämpötila:	–10 °C – 45 °C
Käyttökosteus:	< 95 % suhteellinen kosteus
Käyttötaajuus:	2405–2480 MHz
Lähetetty enimmäisradiotaajuusteho:	< 100 mW
Ilmoituksen numero:	
Wi-Fi®-standardi:	IEEE 802.11 b/g/n 2,4 GHz
Wi-Fi®-suojaus:	WPA-PSK / WPA2-PSK
Kanavan kaistanleveys:	Tuki 20/40 MHz
Tietoturva:	AES128
Tarkkuus:	1080 p
Laajakulmalinssi:	80° vaakasuunnassa 40° pystysuunnassa
IR-alue:	7 m
Panorointikulma:	0°–340°
Kallistuskulma:	–75°–75°
Paikallinen tallennustuki:	MikroSD-kortti, enintään 128 Gt



Toimita laite kotitalousjätteistä erotettuna viralliseen jätteiden vastaanottopisteeseen. Ammattimainen kierrätys suojelee ihmisiä ja ympäristöä mahdollisesti haitallisilta vaikutuksilta.

Tavaramerkit

- Wi-Fi® on Wi-Fi Alliance®:n rekisteröity tavaramerkki.
- Apple® ja App Store® ovat Apple Inc:n tuotenimiä tai rekisteröityjä tavaramerkkejä.
- Google Play™ Store ja Android™ ovat Google Inc:n tuotenimiä tai rekisteröityjä tavaramerkkejä.

Muut tuotenimet tai rekisteröidyt tavaramerkit ovat kunkin omistajan omaisuutta.

EY-vaatimustenmukaisuusvakuutus

ELKO vakuuttaa, että tämä tuote vastaa RADIOLAIT-EDIREKTIIVIN 2014/53/EU olennaisia vaatimuksia ja muita keskeisiä säännöksiä. Vaatimustenmukaisuusvakuutuksen voi ladata seuraavasta osoitteesta: ELKO.no.

ELKO

ELKO Suomi
Sokerilinnantie 11 C
02600 Espoo
+358 10 44 66 10

www.elko.fi

en Smart IP camera indoor

Prerequisites

Download the ELKO Smart app to your smartphone/tablet.

Additional system information

Detailed product information is available online in the **system user guide**. Scan the QR code or follow the link: <http://proff.elko.no/elko-smart>



Getting to know the product

With the Smart IP camera indoor you can monitor sensitive areas of your home and use the built-in sensors to control other Smart devices with the ELKO SmartHUB.

Mounting

You can install the camera in all directions, e.g. on the wall, at the ceiling or on a table. Users are solely responsible for adhering to applicable privacy laws (e.g. the GDPR, Article 5). Users must ensure that guarantees are taken to avoid any misuse of equipment for surveillance or entirely different and unexpected purposes than intended.

Setting up

You can insert a micro-SD card for local storage. For more details, refer to the system user guide.



Resetting

For more details, refer to the system user guide.



Operating

For more details, refer to the system user guide.



Technical data

Nominal voltage:	AC 100-240 V, 50/60 Hz
Power supply:	DC 5 V, 2 A
Power consumption:	max. 10 W
Operating temperature:	-10° C - 45° C
Operating humidity:	<95% RH
Operating Frequency:	2405 - 2480 MHz
Max. radio-frequency power transmitted:	< 100 mW
Declaration number:	
Wi-Fi® standard:	IEEE 802.11 b/g/n 2.4 GHz
Wi-Fi® security:	WPA-PSK / WPA2-PSK
Channel bandwidth:	Support 20/40 MHz
Data security:	AES128
Resolution:	1080p
Wide angle lens:	80° horizontally 40° vertically
IR range:	7 m
Pan angle:	0° - 340°
Tilt angle:	-75° - 75°
Local storage support:	Micro SD Card, max. 128 GB



Dispose of the device separately from household waste at an official collection point. Professional recycling protects people and the environment against potential negative effects.

Trademarks

- Wi-Fi® is a registered trademark of Wi-Fi Alliance®.
- Apple® and App Store® are brand names or registered trademarks of Apple Inc.
- Google Play™ Store and Android™ are brand names or registered trademarks of Google Inc.

Other brands and registered trademarks are the property of the relevant owners.

EU Declaration of conformity

Hereby, ELKO, declares that this product is in compliance with the essential requirements and other relevant provisions of RADIO EQUIPMENT DIRECTIVE 2014/53/EU. Declaration of conformity can be downloaded on: ELKO.no.

ELKO

ELKO AS
Sandstuveien 68, 0680 Oslo
Pb 6598 Etterstad, 0607 Oslo
+47 67 80 73 00 support@elko.no www.elko.no