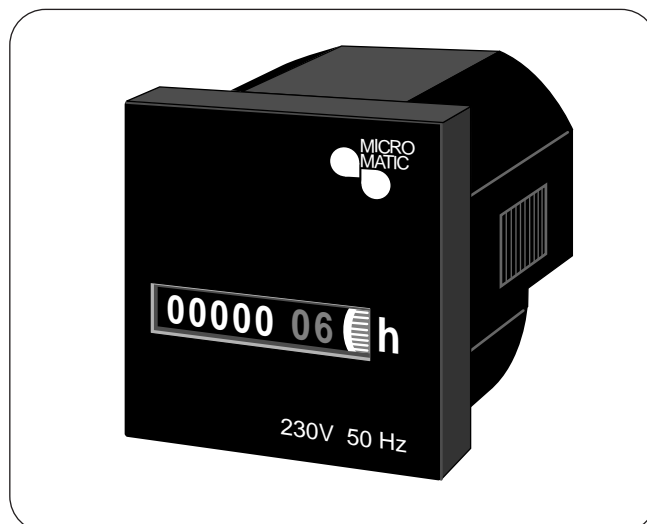


# DRIFTSTIMETELLERE

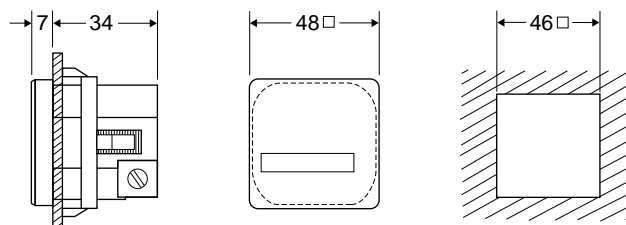
for innfelling i panel eller tavlefront

## TEKNISKE DATA

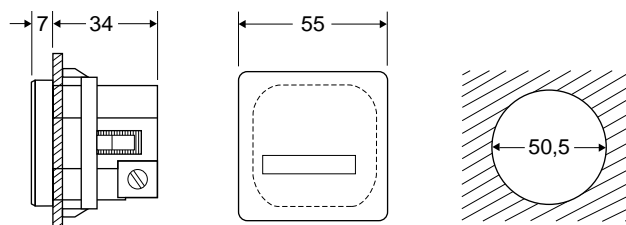
Driftsspenning .....	Se bestillingstabell ±15% AC, ±10% DC
Egetforbruk .....	Ca. 2VA til ca. 80mW
Omgivelsestemperatur .....	÷15 til +55°C AC eller ÷10 til +50°C DC
Farge .....	Sort
Sifferhøyde .....	4,4 mm
Tellekapasitet .....	99999.99 timer
Avlesningsnøyaktighet .....	0,01 time
Sifferfarge .....	Hvit mot sort bakgrunn, desimalsiffer i rødt
Telleverk .....	Korrosjonsbeskyttet, innstøpt og støvfritt
Materiale .....	Selvslukkende termoplast
IP-grad .....	IP 50 i front (IP 54 på forespørsel)



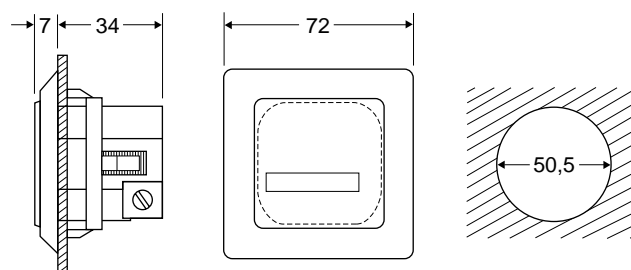
## MÅLSKISSE



Frontramme 48 x 48 mm.  
Montering med festebøyle.



Frontplate med ramme 55 x 55 mm.  
Montering med festebøyle.



Frontplate med ramme 72 x 72 mm.  
Montering med festebøyle.

## BESTILLINGSTABELL

Type	Driftsspenning/frekvens	El.nr.
311 210	230V, 50 Hz	80 420 10
311 216	230V, 60 Hz	80 420 25
311 213	115V, 50 Hz	80 420 26
311 215	115V, 60 Hz	80 420 27
311 217	440V, 60 Hz	80 420 24
311 212	24V, 50 Hz	80 420 28
311 214	24V, 60 Hz	80 420 29
312 110	12 - 48 Vdc	80 420 30
Type	Frontrammer	El.nr.
300 210	Frontramme 55 x 55 mm	80 420 15
300 220	Frontramme 72 x 72 mm	80 420 17