

# BLINKFRI

starter for lysrør 4 - 22W og 16 - 125W

## GENERELT

For tenning av lysrør, også seriekoblede (kun 4 - 22W). Blinkfri starter sikrer at mange tenninger og slukkinger ikke forkorter lysrørets levetid.

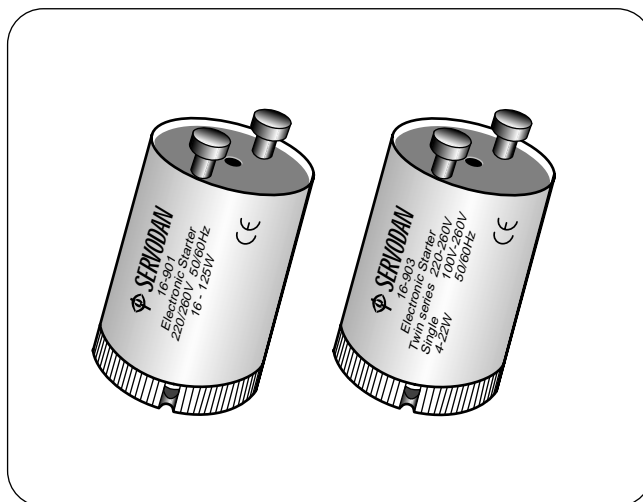
## FUNKSJON

Den elektroniske starteren virker i et stort temperaturområde, og det innebygde solid-state reléet sikrer optimal start av lysrør. En kontrollert oppvarmingstid av katoden etterfulgt av en serie høyspenningsstartimpulser, gir en presis tenning av lysrør, uten blink. Blinkfri har dessuten en levetid som er 5 ganger lengre enn andre glimtennere (> 50 000 timer).

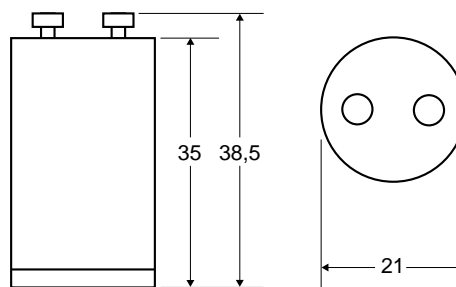
Et defekt lysrør medfører at den elektroniske starteren slukker røret. Dermed unngår man den irriterende blinkingen som man ser ved bruk av tradisjonelle glimtennere.

## TEKNISKE DATA

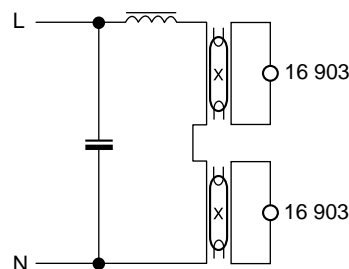
Effektområde.....	Type 16 901: 16 - 125W
	Type 16 903: 4 - 22W
Innkoplingstid.....	Type 16 901: 1,7 sek. v/36W lysrør
	Type 16 903: 1,7 sek. v/16W lysrør
Driftsspenning.....	200 - 260V
Frekvens.....	50/60Hz
Forkoplingstype.....	Induktiv eller kapasitiv
Utkopling av defekte rør.....	Maks. 5 sek.
Tennspenning.....	1,5 kV multipulsing
Temperatur Ta.....	±20° til 80°C
Min. start temp.....	±20°C
Materiale.....	Polycarbonat
Vekt.....	10 g



## MÅLSKISSE



## PRINSIPDIAGRAM FOR SERIEKOPELDE LYSRØR



## BESTILLINGSTABELL

Type	Beskrivelse	Ei.nr.
SE 16 901	Blinkfri starter for lysrør, 16 - 125W	38 435 70
SE 16 903	Blinkfri starter for lysrør, 4 - 22W	38 435 72